

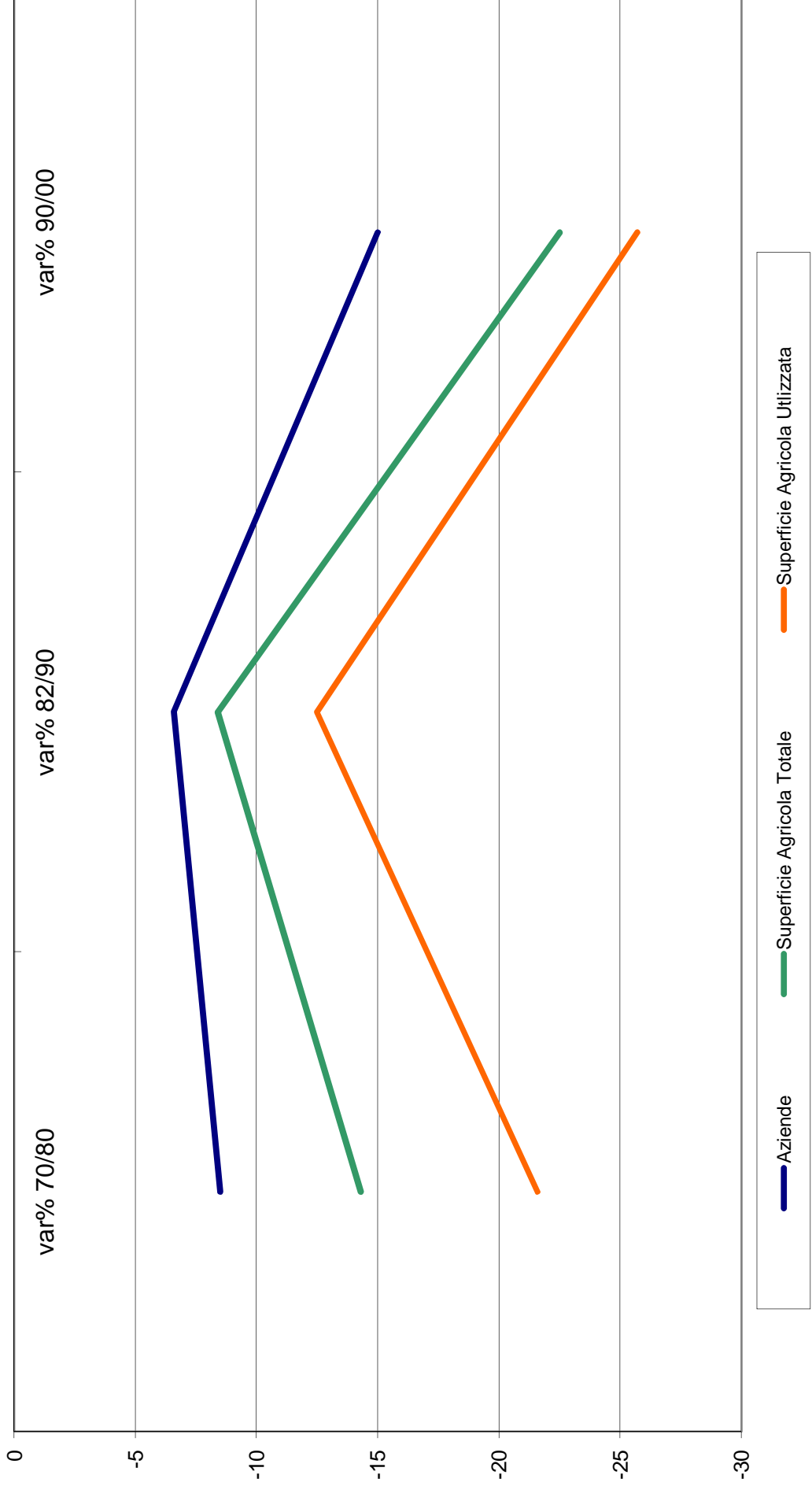
**PROVINCIA DI TREVISO**

**COMUNE DI VAZZOLA**

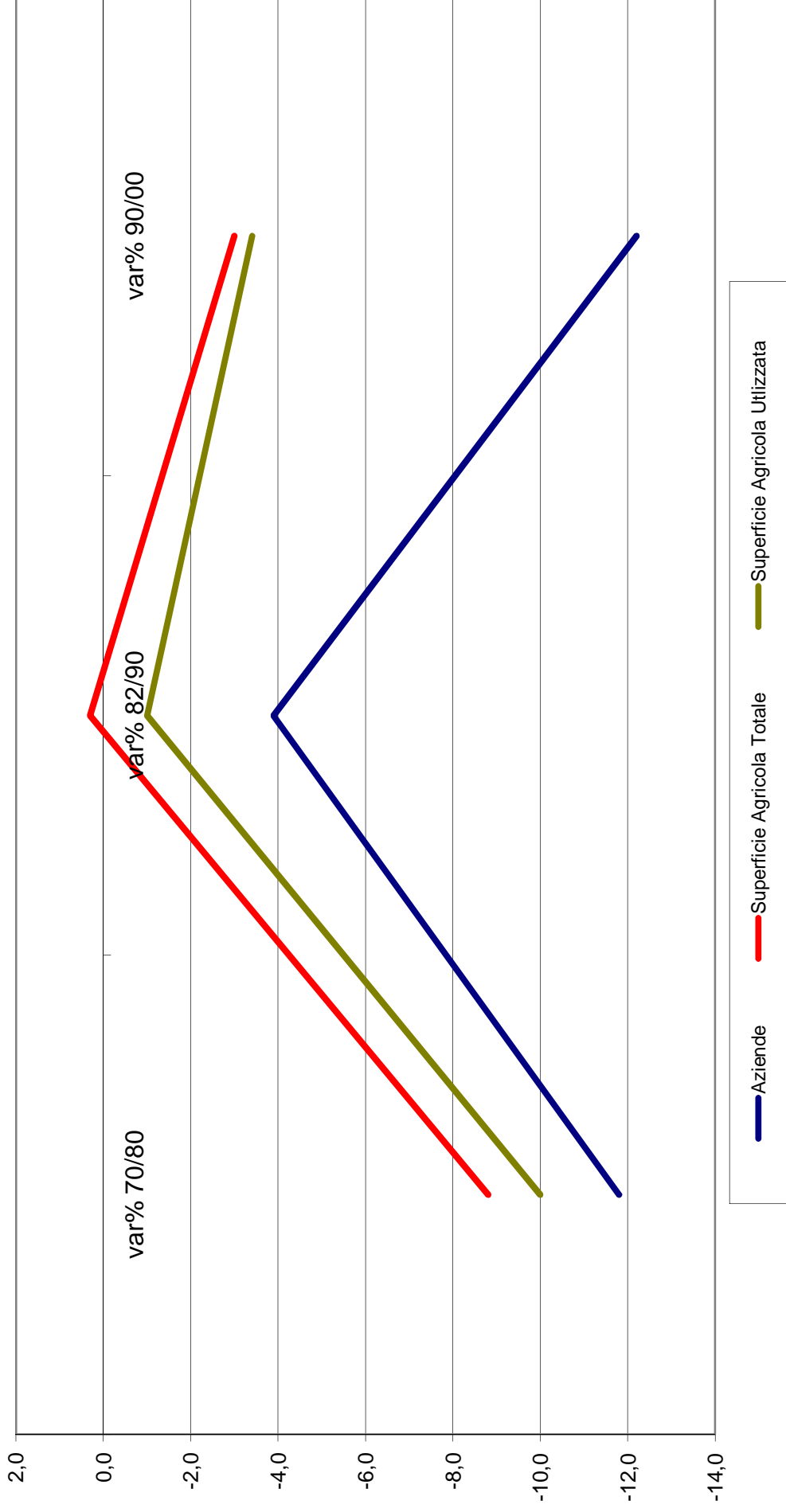
**ATLANTE SOCIO-ECONOMICO e STRUTTURALE  
DEL SETTORE AGRICOLO COMUNALE**

| <b>REGIONE VENETO</b>  |              |             |                     |             |             |             |                     |              |             |             |
|--|--------------|-------------|---------------------|-------------|-------------|-------------|---------------------|--------------|-------------|-------------|
| <b>ANALISI DEI PRINCIPALI INDICATORI</b>                             |              |             |                     |             |             |             |                     |              |             |             |
|  |              |             |                     |             |             |             |                     |              |             |             |
|  |              |             |                     |             |             |             |                     |              |             |             |
| Numero di aziende  |              |             | Superficie agricola |             |             |             | Superficie agricola |              |             |             |
|  | var% 70/80   | var% 82/90  | var% 90/00          | var% 70/80  | var% 82/90  | var% 90/00  | Totale              | var% 70/80   | var% 82/90  | var% 90/00  |
| <b>Territorio</b>  |              |             |                     |             |             |             |                     |              |             |             |
| Montagna   | -16,5        | -19,6       | -29,5               | -5,4        | -5,1        | -13,6       |                     | -9,0         | -16,7       | -3,3        |
| Collinare  | -4,1         | -5,5        | -12,5               | -6,2        | -7,5        | -10,2       |                     | -5,0         | -9,7        | -6,8        |
| Pianura  | -8,1         | -4,4        | -13,5               | -5,9        | 1,2         | -4,0        |                     | -7,4         | -0,6        | -2,6        |
| <b>TOTALE</b>  | <b>-8,5</b>  | <b>-6,6</b> | <b>-15,0</b>        | <b>-5,8</b> | <b>-1,8</b> | <b>-7,5</b> |                     | <b>-7,3</b>  | <b>-4,1</b> | <b>-3,2</b> |
|  |              |             |                     |             |             |             |                     |              |             |             |
|  |              |             |                     |             |             |             |                     |              |             |             |
| <b>PROVINCIA DI TREVISO</b>  |              |             |                     |             |             |             |                     |              |             |             |
| <b>ANALISI DEI PRINCIPALI INDICATORI</b>                             |              |             |                     |             |             |             |                     |              |             |             |
|  |              |             |                     |             |             |             |                     |              |             |             |
|  |              |             |                     |             |             |             |                     |              |             |             |
| Numero di aziende  |              |             | Superficie agricola |             |             |             | Superficie agricola |              |             |             |
|  | var% 70/80   | var% 82/90  | var% 90/00          | var% 70/80  | var% 82/90  | var% 90/00  | Totale              | var% 70/80   | var% 82/90  | var% 90/00  |
| <b>Territorio</b>  |              |             |                     |             |             |             |                     |              |             |             |
| Collinare  | -12,1        | -7,1        | -12,7               | -13,4       | -2,8        | -8,0        |                     | -15,2        | -2,5        | -4,7        |
| Pianura  | -11,8        | -3,6        | -12,2               | -8,3        | 0,7         | -2,5        |                     | -9,6         | -0,9        | -3,3        |
| <b>TOTALE</b>  | <b>-11,8</b> | <b>-3,9</b> | <b>-12,2</b>        | <b>-8,8</b> | <b>0,3</b>  | <b>-3,0</b> |                     | <b>-10,0</b> | <b>-1,0</b> | <b>-3,4</b> |
|  |              |             |                     |             |             |             |                     |              |             |             |
|  |              |             |                     |             |             |             |                     |              |             |             |
| <b>Fonte: Censimento della Agricoltura 1970 - 1982 - 1990 - 2000</b> |              |             |                     |             |             |             |                     |              |             |             |

# REGIONE VENETO VARIAZIONI DEI PRINCIPALI INDICATORI AGRICOLI



# PROVINCIA DI TREVISO VARIAZIONE DEI PRINCIPALI INDICATORI AGRICOLI



**Tab. 1 Popolazione residente attiva in condizione professionale per settori di attività nel Comune di Vazzola**

|             |        | 1981   |         | 1991   |        | 2000    |        | 2010   |         |        |
|-------------|--------|--------|---------|--------|--------|---------|--------|--------|---------|--------|
|             |        | Maschi | Femmine | Totale | Maschi | Femmine | Totale | Maschi | Femmine | Totale |
| Attivi      | n.     | 1539   | 647     | 2186   | 1637   | 993     | 2630   | 1782   | 1183    | 2965   |
|             | %      | 70,4%  | 29,6%   | 100,0% | 62,2%  | 37,8%   | 100,0% | 60,1%  | 39,9%   | 100,0% |
|             | Indice |        |         | 100,0% |        |         | 120,3% |        |         | 135,6% |
| Agricoltura | n.     | 414    | 67      | 481    | 310    | 66      | 376    | 183    | 101     | 284    |
|             | %      | 86,1%  | 13,9%   | 22,0%  | 82,4%  | 17,6%   | 14,3%  | 64,4%  | 35,6%   | 9,6%   |
|             | Indice |        |         | 100,0% |        |         | 78,2%  |        |         | 59,0%  |
| Industria   | n.     | 785    | 331     | 1116   | 978    | 445     | 1423   | 1151   | 570     | 1721   |
|             | %      | 70,3%  | 29,7%   | 51,1%  | 68,7%  | 31,3%   | 54,1%  | 66,9%  | 33,1%   | 58,0%  |
|             | Indice |        |         | 100,0% |        |         | 127,5% |        |         | 154,2% |
| Terziario   | n.     | 340    | 249     | 589    | 349    | 482     | 831    | 448    | 512     | 960    |
|             | %      | 57,7%  | 42,3%   | 26,9%  | 42,0%  | 58,0%   | 31,6%  | 46,7%  | 53,3%   | 32,4%  |
|             | Indice |        |         | 100,0% |        |         | 141,1% |        |         | 163,0% |
|             | n.     |        |         |        |        |         |        |        |         |        |
|             | %      |        |         |        |        |         |        |        |         |        |
|             | Indice |        |         |        |        |         |        |        |         |        |

**Fonte: Censimento della popolazione 1981 - 1991 - 2000 - 2010**

**Tab. 2** Popolazione residente, superficie territoriale e densità abitativa nel Comune di Vazzola

| <b>Anno</b>      | <b>Totale<br/>residenti</b> | <b>Superficie<br/>territoriale<br/>(km<sup>2</sup>)</b> | <b>Densità<br/>di popolazione</b> |
|------------------|-----------------------------|---|-----------------------------------|
| <b>1981 V.A.</b> | 5638                        | 26,03   | 217                               |
| %<br>Attivi      | 100,0%<br>38,8%             |   |                                   |
| <b>1991 V.A.</b> | 5645                        | 26,03   | 217                               |
| %<br>Attivi      | 100,0%<br>46,6%             |   |                                   |
| <b>2000 V.A.</b> | 6316                        | 26,03   | 243                               |
| %<br>Attivi      | 100,0%<br>46,9%             |   |                                   |
| <b>2010 V.A.</b> | 7107                        | 26,03   | 273                               |
| %<br>Attivi      | 100,0%<br>41,0%             |   |                                   |

**Tab. 3**

Popolazione e territorio nel Comune di Vazzola

**Indicatori comunali ai censimenti**

**Indicatori selezionati :**

*POPOLAZIONE E TERRITORIO - Popolazione residente*

*POPOLAZIONE E TERRITORIO - Superficie 2001*

*POPOLAZIONE E TERRITORIO - Densità popolazione per kmq*

**Province selezionate :**

Treviso

|                   | <b>Popolazione residente</b> |           |                    |                        | <b>Superficie 2001</b> |                        | <b>Densità popolazione per kmq</b> |           |                    |
|-------------------|------------------------------|-----------|--------------------|------------------------|------------------------|------------------------|------------------------------------|-----------|--------------------|
|                   | anno 2001                    | anno 1991 | Variaz % 2001/1991 | Quota su prov/reg 2001 | Superficie             | Quota su prov/reg 2001 | anno 2001                          | anno 1991 | Variaz % 2001/1991 |
| <b>Territorio</b> |                              |           |                    |                        |                        |                        |                                    |           |                    |
| TOTALE Veneto     | 4527694                      | 4380797   | 3,4                | 100                    | 18391                  | 100                    | 246,2                              | 238,6     | 3,2                |
| TOTALE Treviso    | 795264                       | 744038    | 6,9                | 17,6                   | 2476,6                 | 13,5                   | 321,1                              | 300       | 7                  |
| 26088 - Vazzola   | 6405                         | 5636      | 13,6               | 0,8                    | 26                     | 1,1                    | 246,1                              | 216,5     | 13,7               |

*Elaborazioni della Regione Veneto - Direzione Sistema Statistico Regionale*

**Tab. 4 Aziende e superficie per classe di superficie totale nel Comune di Vazzola**

|             |    | 1970    |            | 1982    |            | 1990    |            | 2000    |            | 2010    |            |
|-------------|----|---------|------------|---------|------------|---------|------------|---------|------------|---------|------------|
|             |    | Aziende | Superficie | Aziende | Superficie | Aziende | Superficie | Aziende | Superficie | Aziende | Superficie |
| 0 - 2 Ha    | n. | 312     | 263        | 268     | 203        | 268     | 358        | 185     | 452        | 176     | 173        |
|             | %  | 49,1%   | 10,9%      | 44,7%   | 8,8%       | 45,7%   | 14,2%      | 40,0%   | 20,2%      | 38,1%   | 7,8%       |
| 2 - 5 Ha    | n. | 164     | 563        | 197     | 632        | 191     | 601        | 170     | 535        | 125     | 402        |
|             | %  | 25,8%   | 23,2%      | 32,9%   | 27,3%      | 32,5%   | 23,9%      | 36,8%   | 24,0%      | 27,1%   | 18,0%      |
| 5 - 10 Ha   | n. | 105     | 729        | 93      | 581        | 87      | 572        | 73      | 423        | 54      | 372        |
|             | %  | 16,5%   | 30,1%      | 15,5%   | 25,1%      | 14,8%   | 22,7%      | 15,8%   | 18,9%      | 11,7%   | 16,7%      |
| 10 - 20 Ha  | n. | 45      | 570        | 29      | 361        | 25      | 326        | 23      | 311        | 27      | 356        |
|             | %  | 7,1%    | 23,5%      | 4,8%    | 15,6%      | 4,3%    | 12,9%      | 5,0%    | 13,9%      | 5,8%    | 15,9%      |
| 20 - 50 Ha  | n. | 10      | 298        | 7       | 192        | 11      | 310        | 9       | 294        | 12      | 491        |
|             | %  | 1,6%    | 12,3%      | 1,2%    | 8,3%       | 1,9%    | 12,3%      | 1,9%    | 13,2%      | 2,6%    | 22,0%      |
| Oltre 50 Ha | n. | 0       | 0,0        | 5       | 348        | 5       | 352        | 2       | 218        | 2       | 262        |
|             | %  | 0,0%    | 0,0%       | 0,8%    | 15,0%      | 0,9%    | 14,0%      | 0,4%    | 9,8%       | 0,4%    | 11,7%      |
| Totale      | n. | 636     | 2423       | 599     | 2317       | 587     | 2519       | 462     | 2233       | 396     | 2056       |
|             | %  | 100,0%  | 100,0%     | 100,0%  | 100,0%     | 100,0%  | 100,0%     | 100,0%  | 100,0%     | 100,0%  | 100,0%     |

**Fonte: Censimento della Agricoltura 1970 - 1982 - 1990 - 2000 - 2010**



**Tab. 5 Aziende per forma di conduzione nel comune di Vazzola**

|           | Totale  |                     | Conduzione diretta<br>del coltivatore |                     | Conduzione con salariati |                     | Conduzione a colonia<br>parziaria |                     |
|-----------|---------|---------------------|---------------------------------------|---------------------|--------------------------|---------------------|-----------------------------------|---------------------|
|           | Aziende | Superficie<br>media | Aziende                               | Superficie<br>media | Aziende                  | Superficie<br>media | Aziende                           | Superficie<br>media |
| 1970 V.A. | 636     | 2423                | 486                                   | 1184                | 35                       | 373                 | 115                               | 866                 |
| %         | 100,0%  | 100,0%              | 76,4%                                 | 48,9%               | 5,5%                     | 15,4%               | 18,1%                             | 35,7%               |
| 1982 V.A. | 599     | 2317                | 554                                   | 1771                | 23                       | 369                 | 22                                | 177                 |
| %         | 100,0%  | 100,0%              | 92,5%                                 | 76,4%               | 3,8%                     | 15,9%               | 3,7%                              | 7,6%                |
| 1990 V.A. | 587     | 2519                | 550                                   | 2104                | 34                       | 386                 | 3                                 | 29                  |
| %         | 100,0%  | 100,0%              | 93,7%                                 | 83,5%               | 5,8%                     | 15,3%               | 0,5%                              | 1,2%                |
| 2000 V.A. | 462     | 2233                | 449                                   | 2042                | 12                       | 185                 | 1                                 | 6                   |
| %         | 100,0%  | 100,0%              | 97,2%                                 | 91,4%               | 2,6%                     | 8,3%                | 0,2%                              | 0,3%                |
| 2010 V.A. | 396     | 2056                | 392                                   | 1936                | 4                        | 120                 | 0                                 | 0                   |
| %         | 100,0%  | 100,0%              | 99,0%                                 | 94,2%               | 1,0%                     | 5,8%                | 0,0%                              | 0,0%                |

**Tab. 6 Ripartizione colturale della superficie agraria utilizzata nel comune di Vazzola**

|           | Frumento | Altri cereali | Orticolture | Foraggere avvicendate | Altri seminati. | Vite   | Frutt. | Altre col.perm. pascoli perm. | Prati | Totale SAU |
|-----------|----------|---------------|-------------|-----------------------|-----------------|--------|--------|-------------------------------|-------|------------|
| 1970 V.A. | 97,0     | 299,0         | 12,0        | 272,0                 | 15,0            | 1153,0 | 4,0    | 14,0                          | 343,0 | 2209,0     |
| %         | 4,4%     | 13,5%         | 0,5%        | 12,3%                 | 0,7%            | 52,2%  | 0,2%   | 0,6%                          | 15,5% | 100,0%     |
| 1982 V.A. | 15,0     | 760,0         | 5,0         | 224,0                 | 2,0             | 1029,0 | 2,0    | 4,0                           | 106,0 | 2147,0     |
| %         | 0,7%     | 35,4%         | 0,2%        | 10,4%                 | 0,1%            | 47,9%  | 0,1%   | 0,2%                          | 4,9%  | 100,0%     |
| 1990 V.A. | 18,0     | 333,0         | 5,0         | 172,0                 | 389,0           | 1214,0 | 3,0    | 0,0                           | 129,0 | 2263,0     |
| %         | 0,8%     | 14,7%         | 0,2%        | 7,6%                  | 17,2%           | 53,6%  | 0,1%   | 0,0%                          | 5,7%  | 100,0%     |
| 2000 V.A. | 18,0     | 333,0         | 5,0         | 172,0                 | 389,0           | 1214,0 | 3,0    | 0,0                           | 129,0 | 2263,0     |
| %         | 0,8%     | 14,7%         | 0,2%        | 7,6%                  | 17,2%           | 53,6%  | 0,1%   | 0,0%                          | 5,7%  | 100,0%     |
| 2010 V.A. | 0,0      | 520,0         | 7,2         | 220,0                 | 74,8            | 1373,0 | 2,5    | 0,0                           | 58,4  | 2256,0     |
| %         | 0,0%     | 23,1%         | 0,3%        | 9,8%                  | 3,3%            | 60,9%  | 0,1%   | 0,0%                          | 2,6%  | 100,0%     |

**Fonte: Censimento della Agricoltura 1970 - 1982 - 1990 - 2000 - 2010**

**Tab. 7 Aziende con bovini nel comune di Vazzola**

|           | Aziende<br>con bovini | Aziende<br>totali | Numero capi<br>bovini | Numero<br>vacche | Numero medio<br>capi | Numero medio<br>vacche |
|-----------|-----------------------|-------------------|-----------------------|------------------|----------------------|------------------------|
| 1970 V.A. | 388                   | 636               | 2792                  | 1484             | 7,2                  | 3,8                    |
| %         | 61,0%                 | 100,0%            |                       |                  |                      |                        |
| 1982 V.A. | 305                   | 599               | 3374                  | 1448             | 11,1                 | 4,7                    |
| %         | 50,9%                 | 100,0%            |                       |                  |                      |                        |
| 1990 V.A. | 111                   | 587               | 2480                  | 1050             | 22,3                 | 9,5                    |
| %         | 18,9%                 | 100,0%            |                       |                  |                      |                        |
| 2000 V.A. | 95                    | 462               | 2277                  | 817              | 24,0                 | 8,6                    |
| %         | 20,6%                 | 100,0%            |                       |                  |                      |                        |
| 2010 V.A. | 46                    | 396               | 2086                  | 746              | 45,3                 | 16,2                   |
| %         | 11,6%                 | 100,0%            |                       |                  |                      |                        |

**Fonte: Censimento della Agricoltura 1970 - 1982 - 1990 - 2000 - 2010**

## CENSIMENTO AGRICOLTURA 2010

### PRODUZIONI DI QUALITÀ - Coltivazioni

Numero di aziende e SAU del Veneto per tipologia e ambito territoriale (regione, provincia, comune)

| Territorio           | .              | Produzione di qualità DOP e IGP |        |        |         |          |        |        |            |       |         |  | Totale |
|----------------------|----------------|---------------------------------|--------|--------|---------|----------|--------|--------|------------|-------|---------|--|--------|
|                      |                | Cereali                         | Legumi | Patate | Ortive  | Vite     | Olivo  | Agrumi | Fruttiferi | Altro |         |  |        |
| Verona               | Aziende        | 22                              | 0      | 0      | 6       | 7296     | 542    | 0      | 113        | 1     | 7638    |  |        |
| Verona               | SAU            | 858,58                          | 0      | 0      | 74,11   | 24497,28 | 842,26 | 0      | 469,71     | 35    | 26776,9 |  |        |
| Vicenza              | Aziende        | 8                               | 0      | 0      | 37      | 2435     | 26     | 0      | 131        | 0     | 2576    |  |        |
| Vicenza              | SAU            | 32,74                           | 0      | 0      | 10,6    | 5768,37  | 36,05  | 0      | 82,89      | 0     | 5930,65 |  |        |
| Belluno              | Aziende        | 0                               | 43     | 1      | 9       | 32       | 1      | 0      | 0          | 0     | 82      |  |        |
| Belluno              | SAU            | 0                               | 8,31   | 0,1    | 12,83   | 28,03    | 6      | 0      | 0          | 0     | 55,27   |  |        |
| Treviso              | Aziende        | 1                               | 0      | 0      | 115     | 8996     | 10     | 0      | 46         | 0     | 9115    |  |        |
| Treviso              | SAU            | 10                              | 0      | 0      | 215,54  | 18782,11 | 9,59   | 0      | 33,12      | 0     | 19050,4 |  |        |
| 26088 - Vazzola      | Aziende        | 0                               | 0      | 0      | 0       | 267      | 0      | 0      | 0          | 0     | 267     |  |        |
| 26088 - Vazzola      | SAU            | 0                               | 0      | 0      | 0       | 674,32   | 0      | 0      | 0          | 0     | 674,32  |  |        |
| Venezia              | Aziende        | 28                              | 0      | 0      | 44      | 877      | 0      | 0      | 0          | 0     | 948     |  |        |
| Venezia              | SAU            | 186,92                          | 0      | 0      | 411,05  | 3688,41  | 0      | 0      | 0          | 0     | 4286,38 |  |        |
| Padova               | Aziende        | 3                               | 0      | 0      | 22      | 1565     | 4      | 0      | 13         | 1     | 1597    |  |        |
| Padova               | SAU            | 5,94                            | 0      | 0      | 361,24  | 3162,28  | 11,85  | 0      | 37,42      | 0,09  | 3578,82 |  |        |
| Rovigo               | Aziende        | 4                               | 1      | 0      | 26      | 84       | 0      | 0      | 5          | 0     | 120     |  |        |
| Rovigo               | SAU            | 329,33                          | 0,07   | 0      | 91,41   | 115,74   | 0      | 0      | 38,62      | 0     | 575,17  |  |        |
| <b>TOTALE VENETO</b> | <b>Aziende</b> | 66                              | 44     | 1      | 259     | 21285    | 583    | 0      | 308        | 2     | 22076   |  |        |
| <b>TOTALE VENETO</b> | <b>SAU</b>     | 1423,51                         | 8,38   | 0,1    | 1176,78 | 56042,22 | 905,75 | 0      | 661,76     | 35,09 | 60253,6 |  |        |

Elaborazioni della Regione Veneto - Sezione Sistema Statistico Regionale su dati Istat

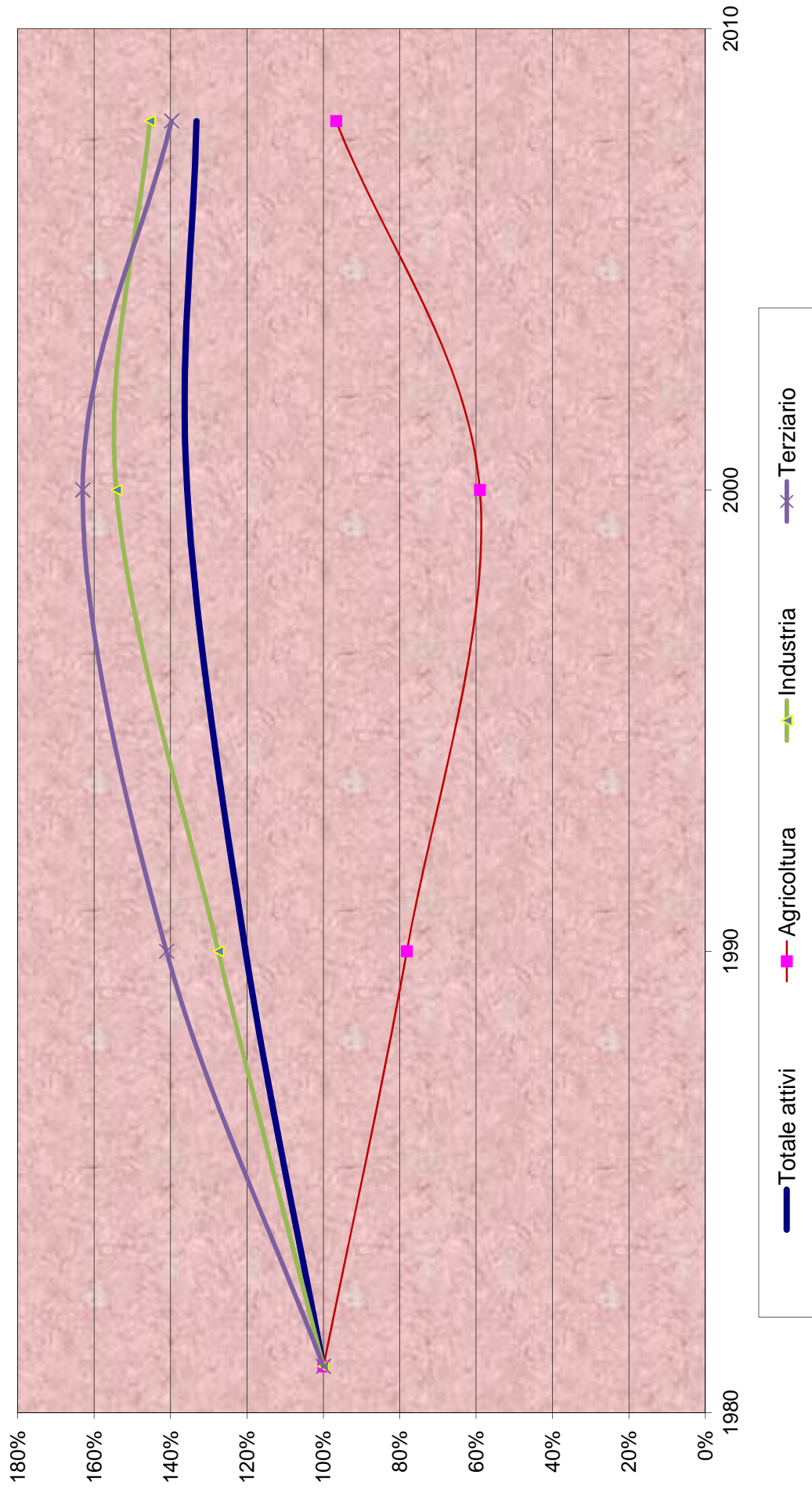
## CENSIMENTO AGRICOLTURA 2010

AZIENDE CON VITE - Numero di aziende e SAU del Veneto per tipologia e ambito territoriale (regione, provincia, comune)

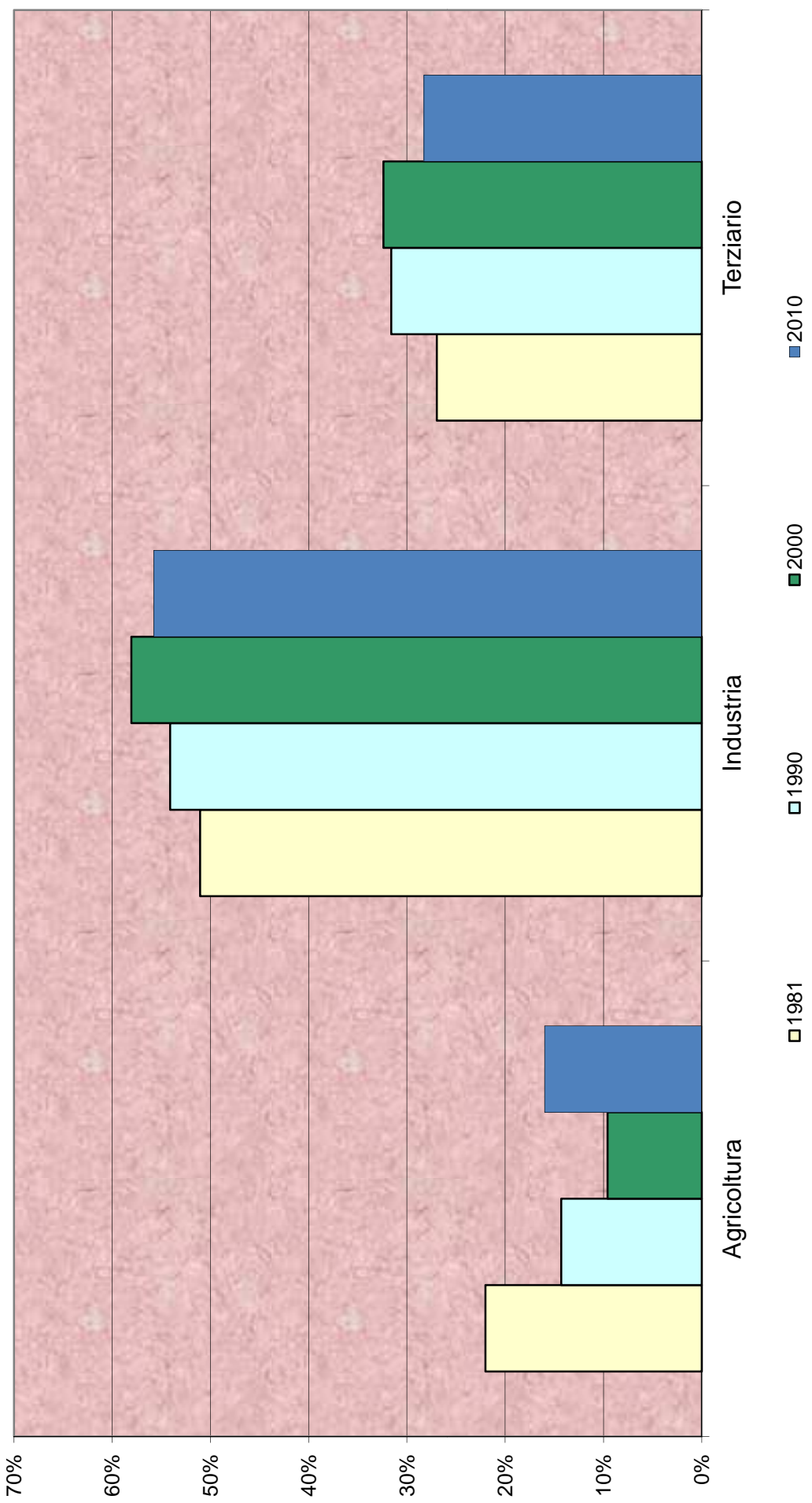
| Territorio           | .              | VITE            |                 |               |                    |                 |              |               |                |  |        | Totale vite |
|----------------------|----------------|-----------------|-----------------|---------------|--------------------|-----------------|--------------|---------------|----------------|--|--------|-------------|
|                      |                | Parziale vite   |                 |               |                    |                 | Viti madre   |               | Barbatelle     |  | Totale |             |
|                      |                | DOC - DOCG      | Altri vini      | Uva da tavola | Viti non innestate | Totale          |              |               |                |  |        |             |
| Verona               | Aziende        | 7296            | 2240            | 44            | 33                 | 8568            | 12           | 35            | 8573           |  |        |             |
| Verona               | SAU            | 24497,28        | 3253,07         | 24,33         | 38,08              | 27812,76        | 42,3         | 44,26         | 27899,32       |  |        |             |
| Vicenza              | Aziende        | 2435            | 3561            | 242           | 12                 | 5467            | 4            | 28            | 5469           |  |        |             |
| Vicenza              | SAU            | 5768,37         | 2676,54         | 40,42         | 5,7                | 8491,03         | 0,7          | 34,43         | 8526,16        |  |        |             |
| Belluno              | Aziende        | 32              | 60              | 33            | 0                  | 117             | 0            | 1             | 117            |  |        |             |
| Belluno              | SAU            | 28,03           | 24,05           | 4,56          | 0                  | 56,64           | 0            | 0,3           | 56,94          |  |        |             |
| Treviso              | Aziende        | 8996            | 7529            | 76            | 43                 | 12736           | 8            | 117           | 12740          |  |        |             |
| Treviso              | SAU            | 18782,11        | 9798,14         | 21,32         | 24,49              | 28626,06        | 5,76         | 130,41        | 28762,23       |  |        |             |
| 26088 - Vazzola      | Aziende        | 267             | 268             | 2             | 0                  | 336             | 0            | 0             | 336            |  |        |             |
| 26088 - Vazzola      | SAU            | 674,32          | 673,21          | 0,72          | 0                  | 1348,25         | 0            | 0             | 1348,25        |  |        |             |
| Venezia              | Aziende        | 877             | 3556            | 83            | 10                 | 4312            | 7            | 21            | 4315           |  |        |             |
| Venezia              | SAU            | 3688,41         | 2915,96         | 21,23         | 5,74               | 6631,34         | 7,58         | 95,35         | 6734,27        |  |        |             |
| Padova               | Aziende        | 1565            | 5208            | 124           | 14                 | 6247            | 13           | 31            | 6251           |  |        |             |
| Padova               | SAU            | 3162,28         | 2687,64         | 47,32         | 4,72               | 5901,96         | 13,87        | 25,38         | 5941,21        |  |        |             |
| Rovigo               | Aziende        | 84              | 1121            | 20            | 8                  | 1217            | 0            | 0             | 1217           |  |        |             |
| Rovigo               | SAU            | 115,74          | 246,86          | 2,62          | 0,45               | 365,67          | 0            | 0             | 365,67         |  |        |             |
| <b>TOTALE VENETO</b> | <b>Aziende</b> | <b>21285</b>    | <b>23275</b>    | <b>622</b>    | <b>120</b>         | <b>38664</b>    | <b>44</b>    | <b>233</b>    | <b>38682</b>   |  |        |             |
| <b>TOTALE VENETO</b> | <b>SAU</b>     | <b>56042,22</b> | <b>21602,26</b> | <b>161,8</b>  | <b>79,18</b>       | <b>77885,46</b> | <b>70,21</b> | <b>330,13</b> | <b>78285,8</b> |  |        |             |

Elaborazioni della Regione Veneto - Sezione Sistema Statistico Regionale su dati Istat

# ATTIVI IN CONDIZIONE PROFESSIONALE PER SETTORI DI ATTIVITA' VARIAZIONI DEL NUMERO INDICE



# ANDAMENTO DEGLI ATTIVI IN CONDIZIONE PROFESSIONALE PER SETTORE PRODUTTIVO

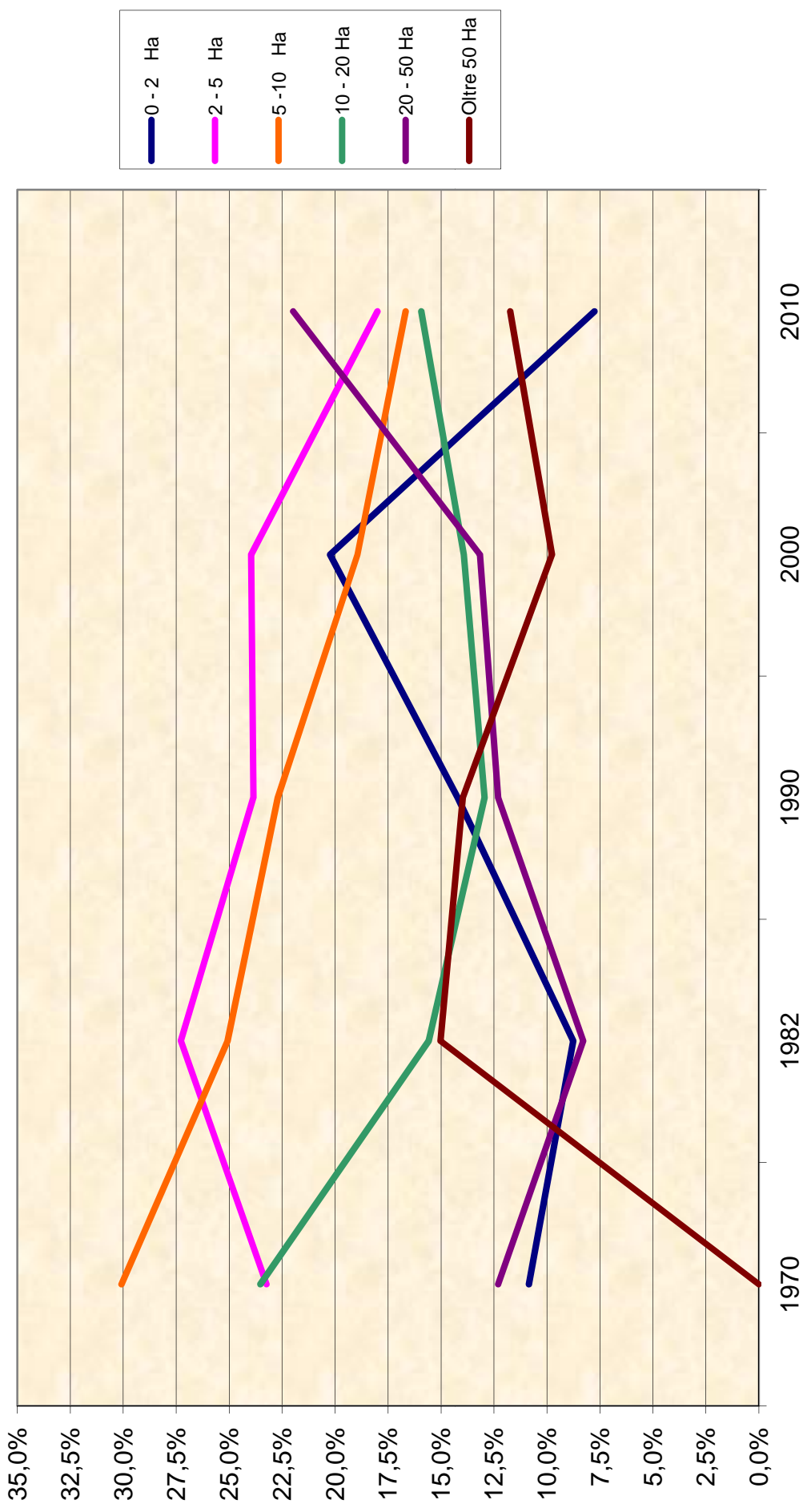


## DENSITA' DI POPOLAZIONE (abitanti per Km<sup>2</sup>)





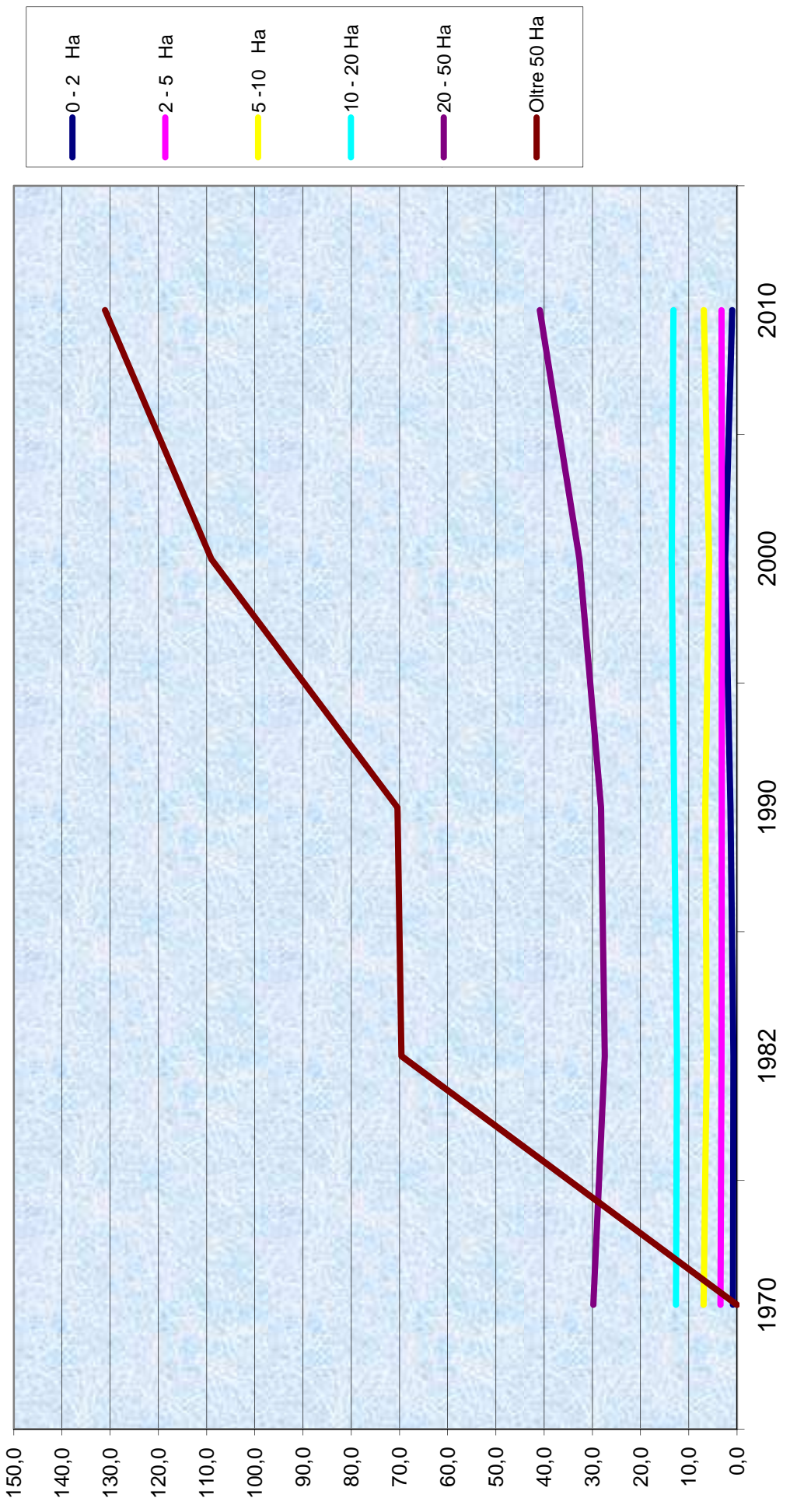
# ANDAMENTO DELLA SUPERFICIE AGRICOLA UTILIZZATA (SAU) PER CLASSI DI SUPERFICIE



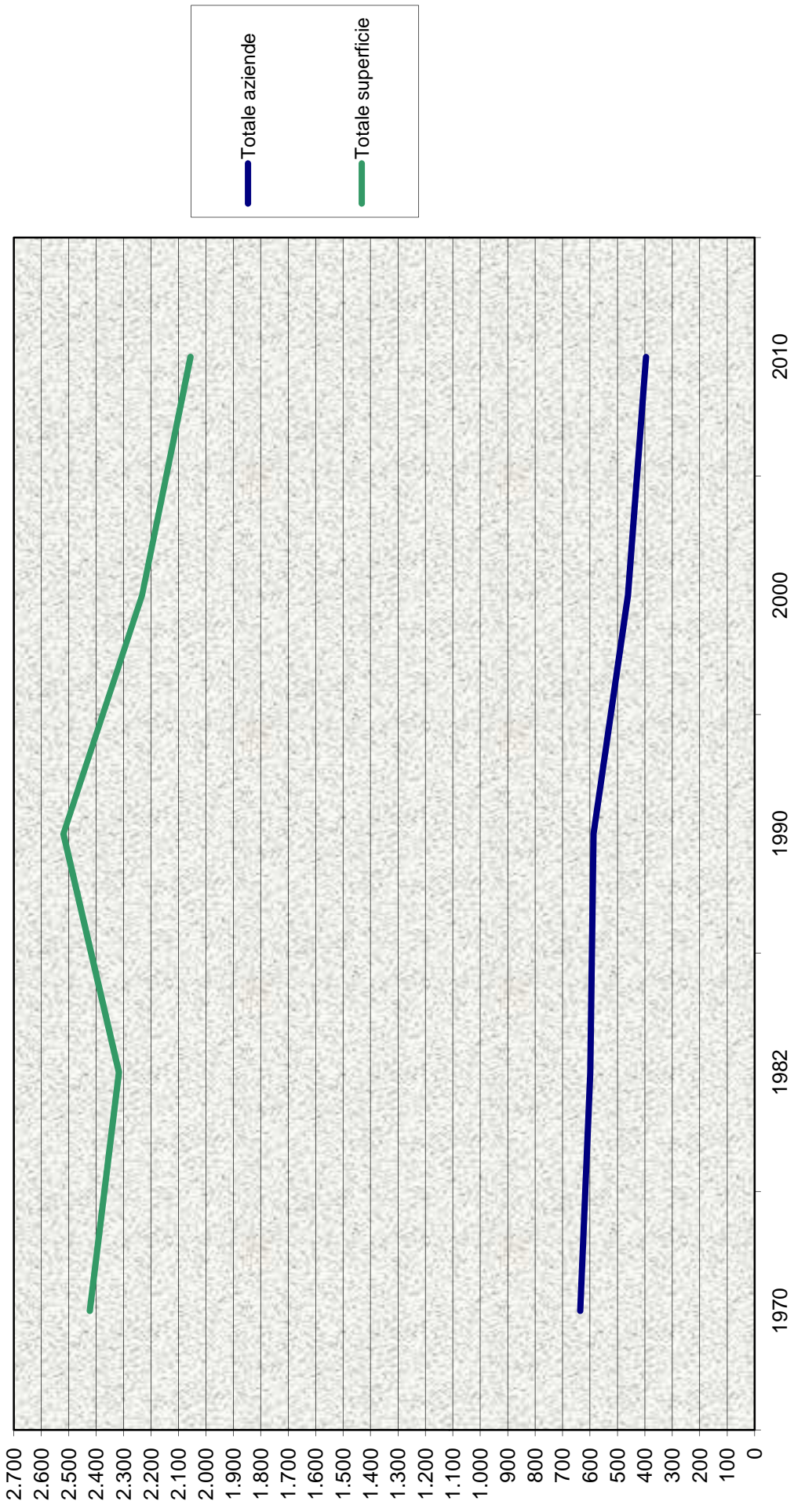
## ANDAMENTO DEL NUMERO DI AZIENDE PER CLASSE DI SUPERFICIE



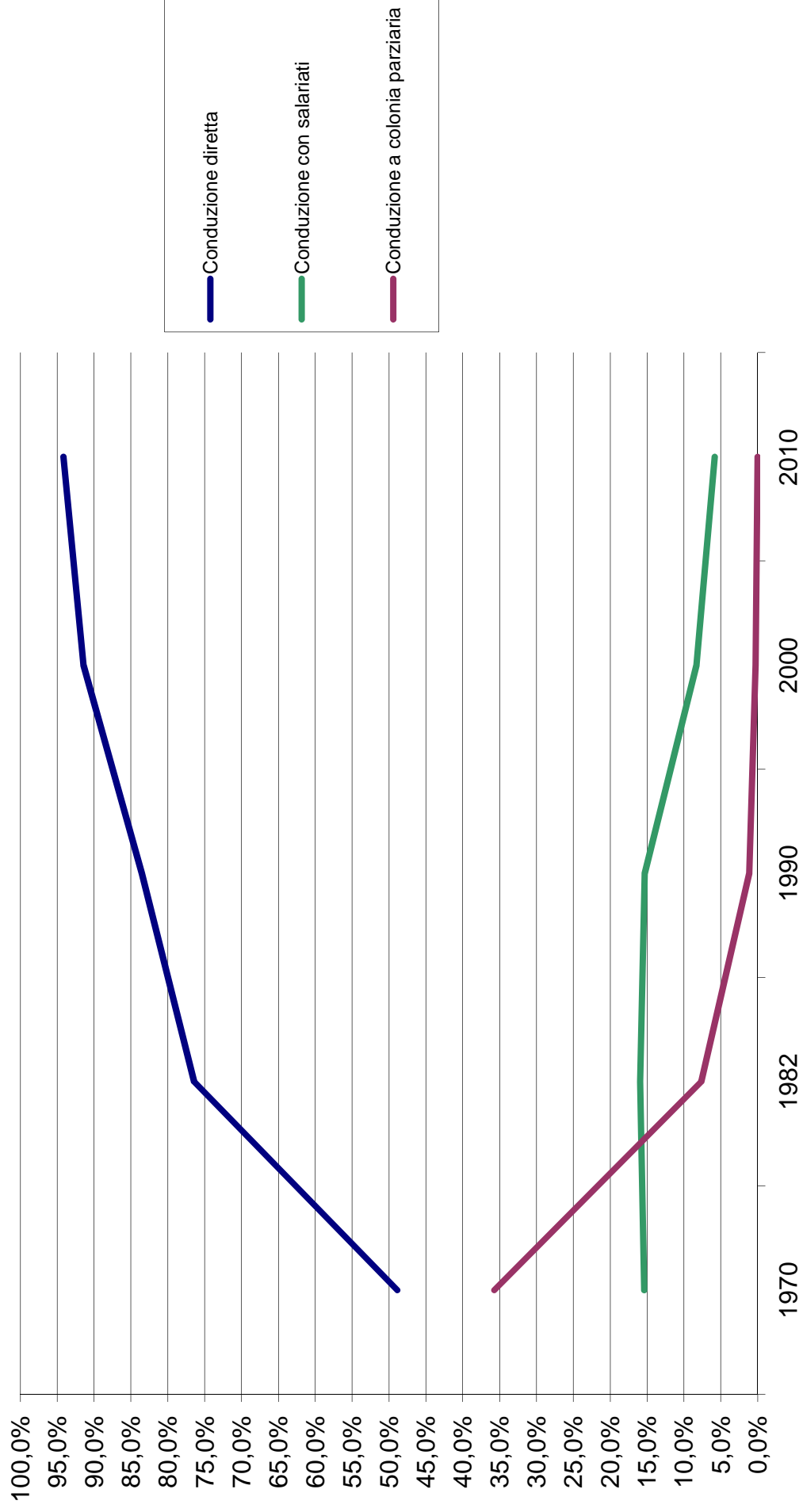
# ANDAMENTO DELLA SUPERFICIE MEDIA



## ANDAMENTO DELLA SUPERFICIE E DEL NUMERO DELLA AZIENDE

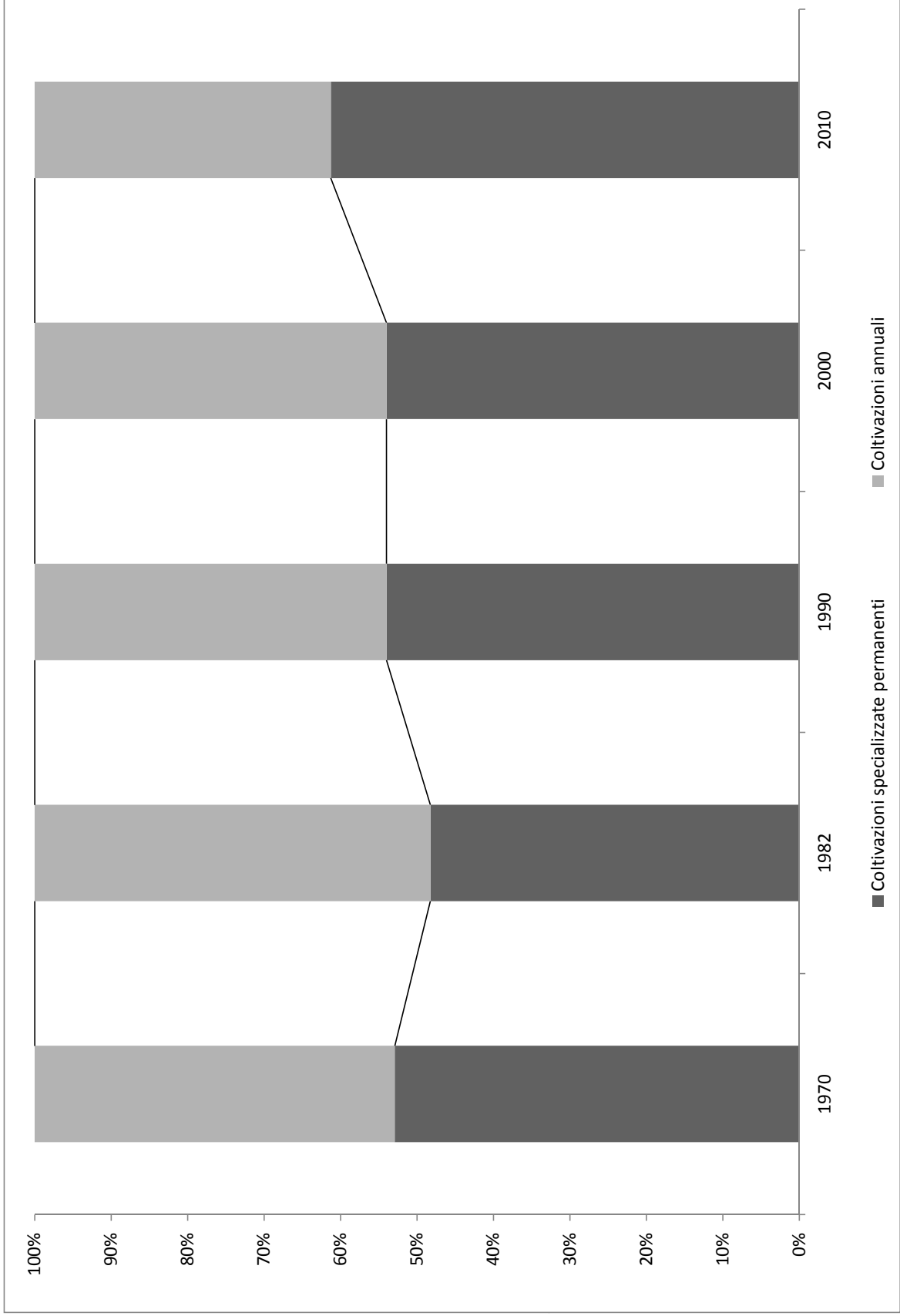


## FORMA DI CONDUZIONE DELLA SUPERFICIE AGRICOLA

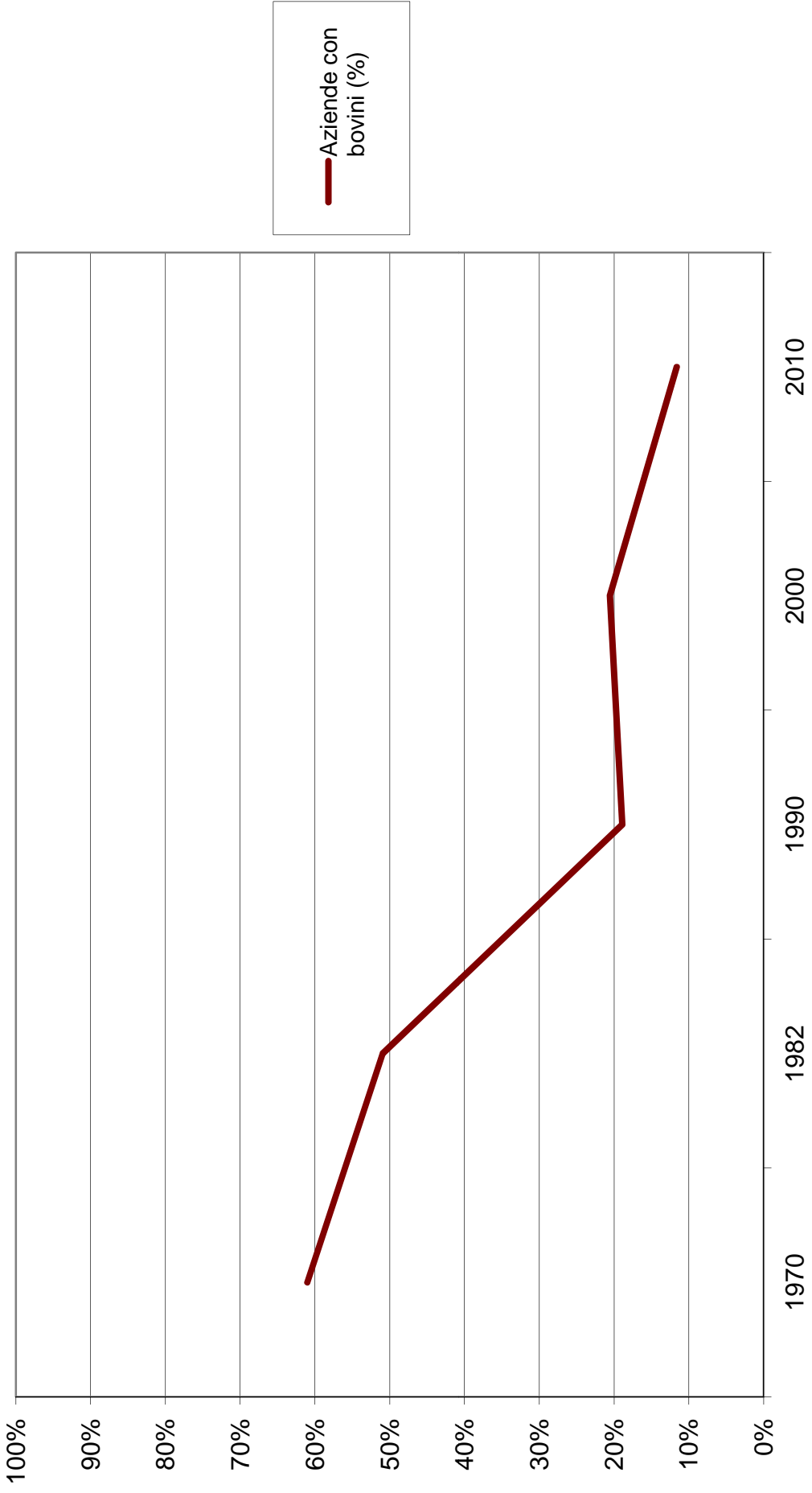


# RIPARTIZIONE COLTURALE DELLA SUPERFICIE AGRICOLA UTILIZZATA





## AZIENDE CON BOVINI





## ALLEVAMENTO BOVINO

