

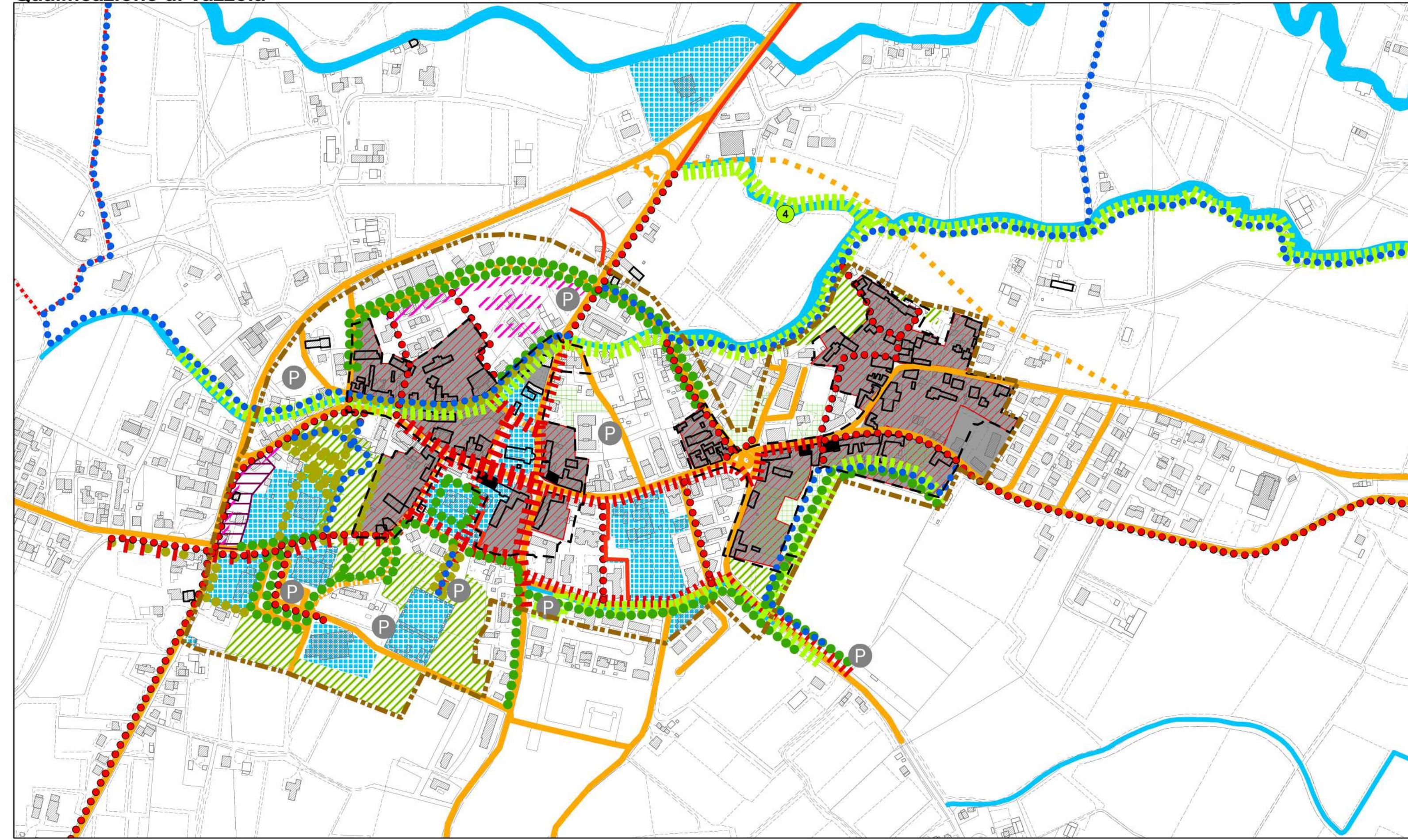
Elaborato c 03.01  
Scala 1:5.000

**Azioni strategiche di qualificazione della centralità degli insediamenti**

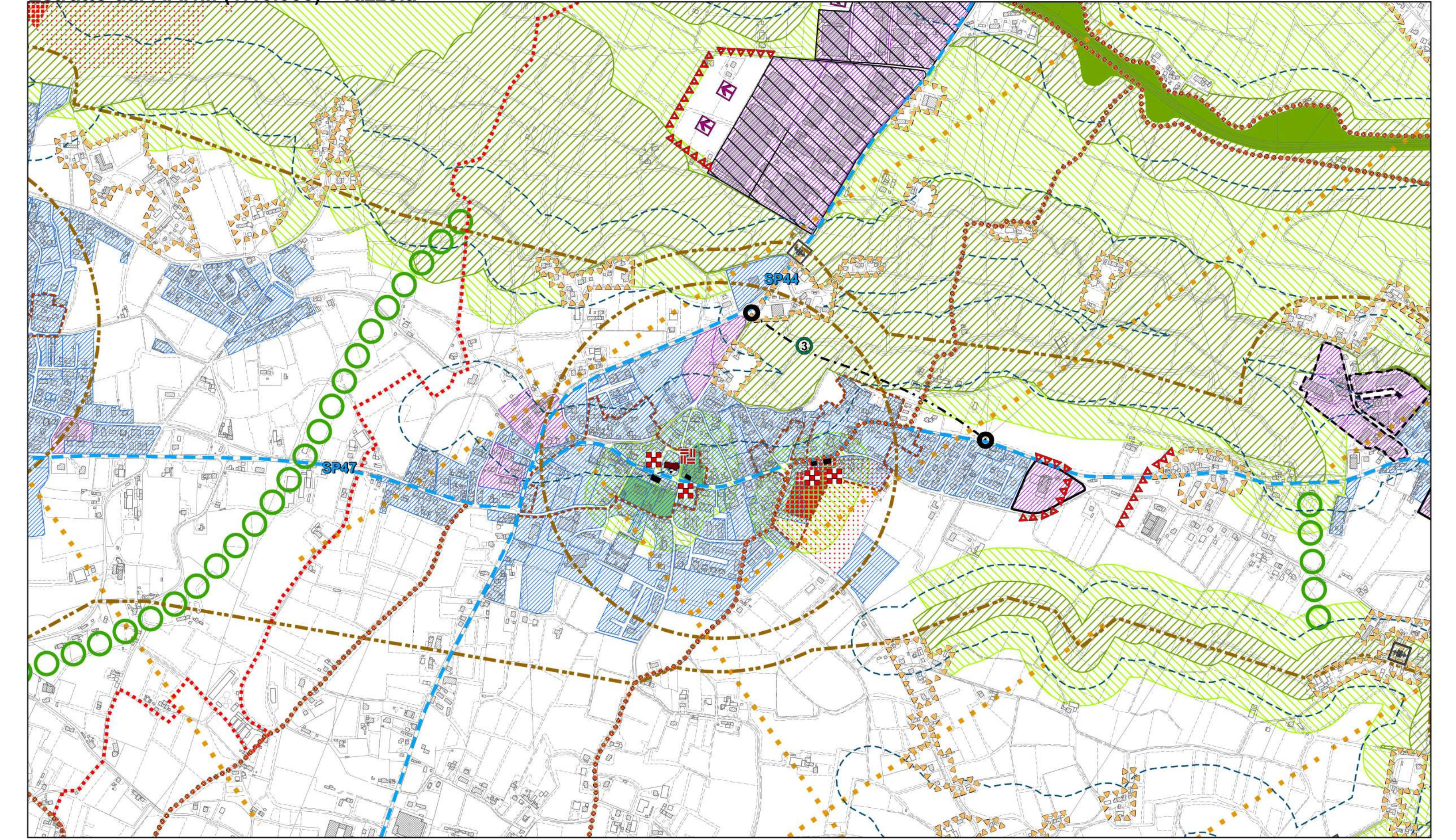
- Confine comunale
- Centro Storico
- Ambiti di riqualificazione dei centri storici e delle centralità urbane
- Edificio vincolato
- Ville individuate nella pubblicazione dell'Istituto Regionale per le Ville Venete
- Aree per la centralità urbana
- Ingombri
- Spazi naturali di connessione relativi ai centri storici
- Corridoi ecologici e ambiti ripariali
- Corsi d'acqua naturali e artificiali di interesse storico e ambientale
- Alberate esistenti
- Alberate di progetto
- Singolarità ambientali
- Itinerari di interesse ambientale
- Aree a verde privato di interesse storico e ambientale
- Ippodromo
- Aree di degrado L. 457/1978
- Programmi complessi
- Cantine
- Viabilità**
- Viabilità principale esistente
- Viabilità principale di progetto
- Regime di traffico particolare
- Itinerari ciclopedonali di connettività delle aree centrali**
- di progetto
- esistenti
- Zonizzazione**
- Zona A - Centro storico
- Servizi
- Parcheggi

1. Celtis australis
2. Mulera
3. Celtis australis
4. Rovere
5. Sophora japonica
6. Mulera

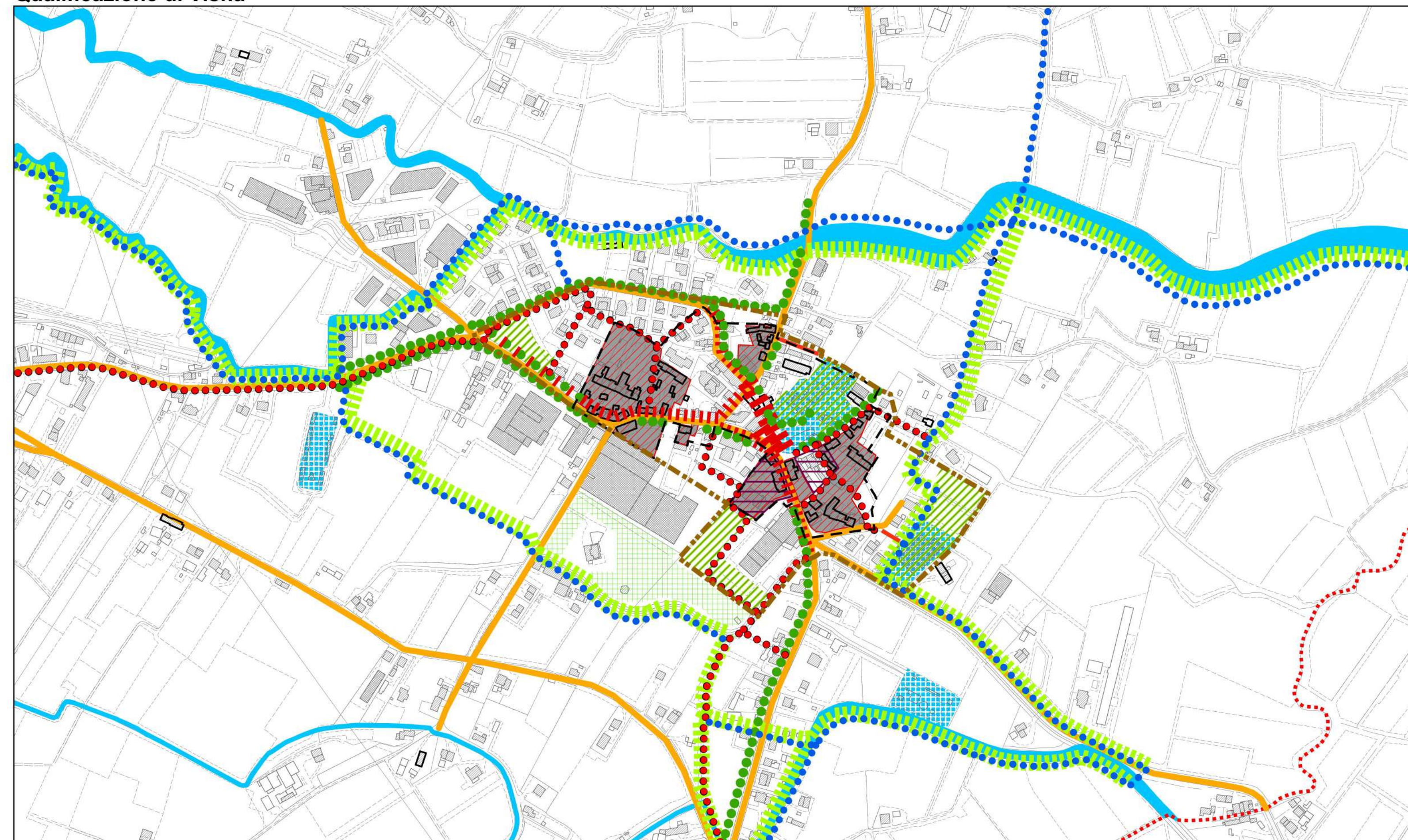
**Qualificazione di Vazzola**



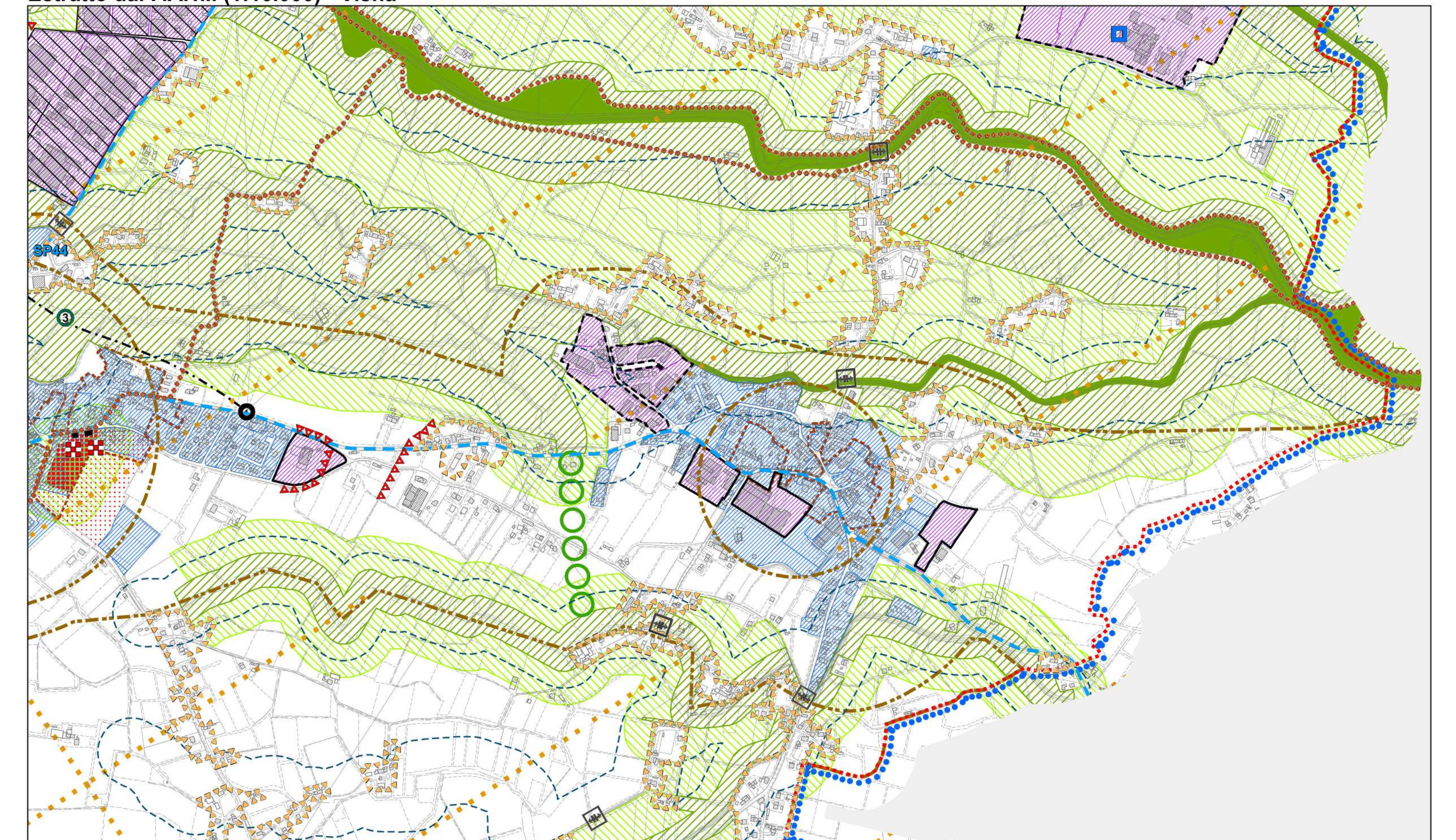
**Estratto dal P.A.T.I. (1:10.000) - Vazzola**



**Qualificazione di Visnà**



**Estratto dal P.A.T.I. (1:10.000) - Visnà**

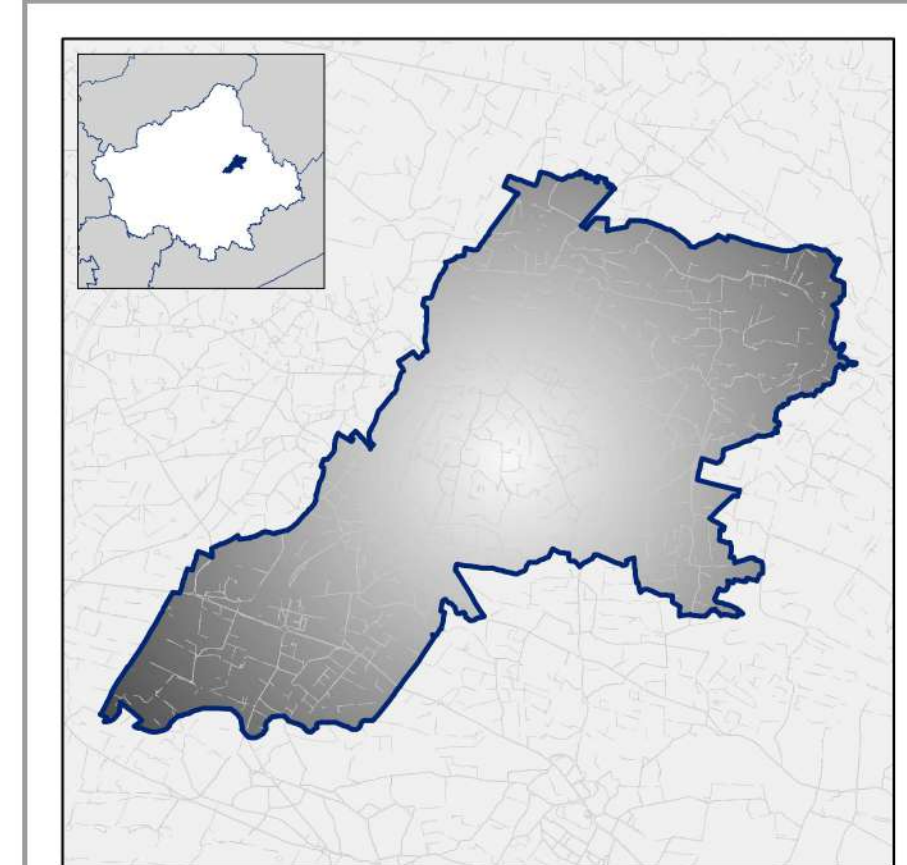


COMUNE DI VAZZOLA  
Provincia di Treviso

**P.A.T.**

Elaborato **C 03 01** Scala 1:5.000

**Azioni strategiche di qualificazione della centralità degli insediamenti**

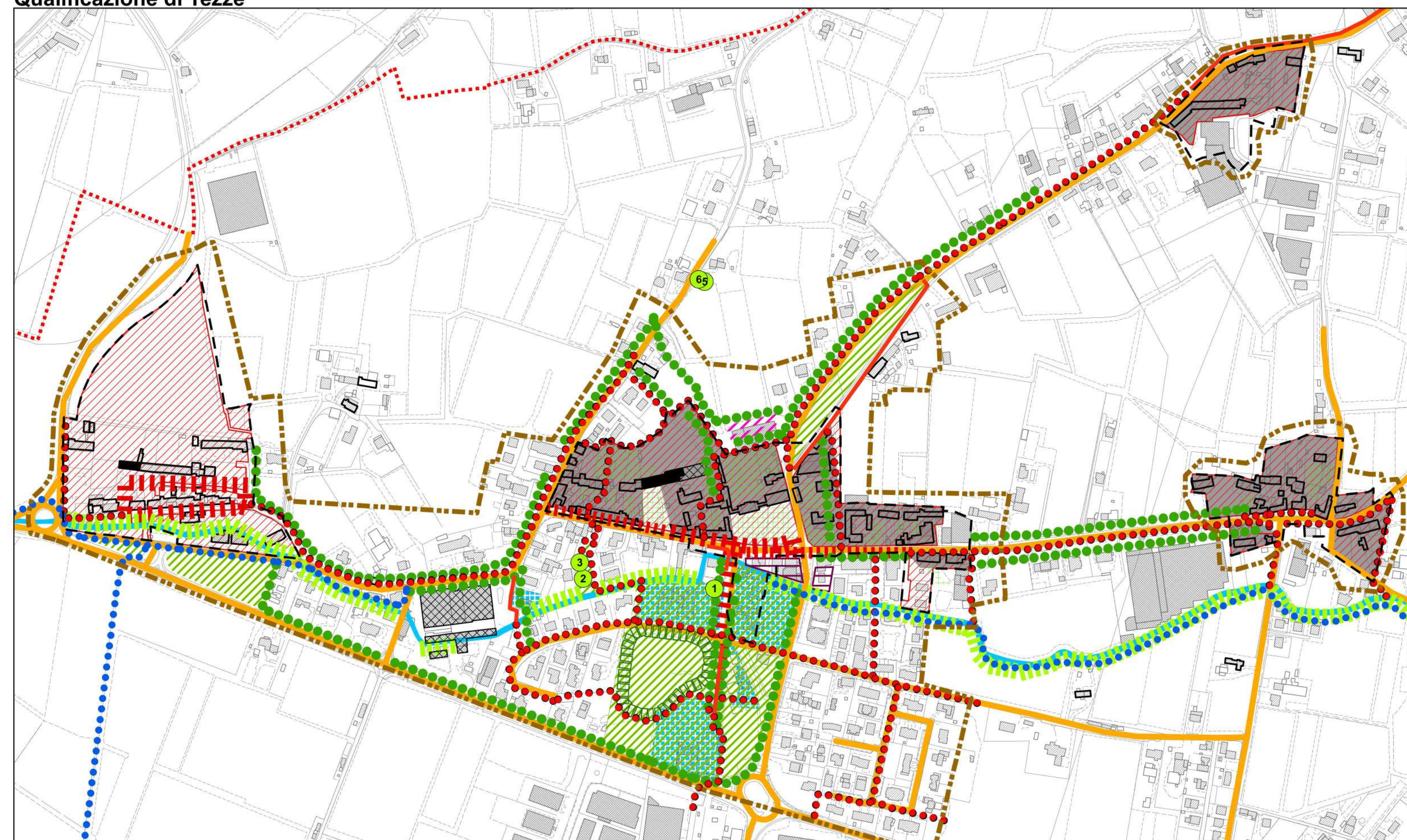


**PAT**  
COMUNE di  
**Vazzola**

Sindaco  
Area Urbanistica  
S. Servizio  
Area assetto ed uso del territorio  
Responsabile per il Servizio  
Gruppo di lavoro multidisciplinare  
Urbanistica - partecipazione  
coordinamento - G. C.  
prof. arch. Marcello Marzulli  
arch. Giancarlo Olivetti  
ing. Elena De Tomasi  
arch. Valterio Vignoli  
Sistema agricolo  
dot. agr. Giuliano Bertoni  
Difesa del suolo -  
compatibilità paesaggica  
dot. geol. Jacopo De Rossi  
Compatibilità idraulica  
ing. Giuseppe Basso  
Sistema ambientale -  
paesaggio rurale  
relazione ambientale  
VAL - VISCI  
dot. arch. Marcello Marzulli  
dot. Stefano Santini

Gennaio 2017

**Qualificazione di Tezze**



**Estratto dal P.A.T.I. (1:10.000) - Tezze**

