

Elaborato  
**C.02.04**  
Scala:  
1:10.000

Carta Compatibilità Geologica



Confini Comunali

COMPATIBILITA' GEOLOGICA



Aree idonee



Area idonee a condizione: aree a moderata pericolosità idraulica ed aree a pericolosità idraulica derivante da piene storiche (fonte: PAI LIVENZA)



Area idonee a condizione (fonte: Comune)



Area idonea a condizione caratterizzata da falda superficiale in condizioni di piena assoluta



Aree non idonee

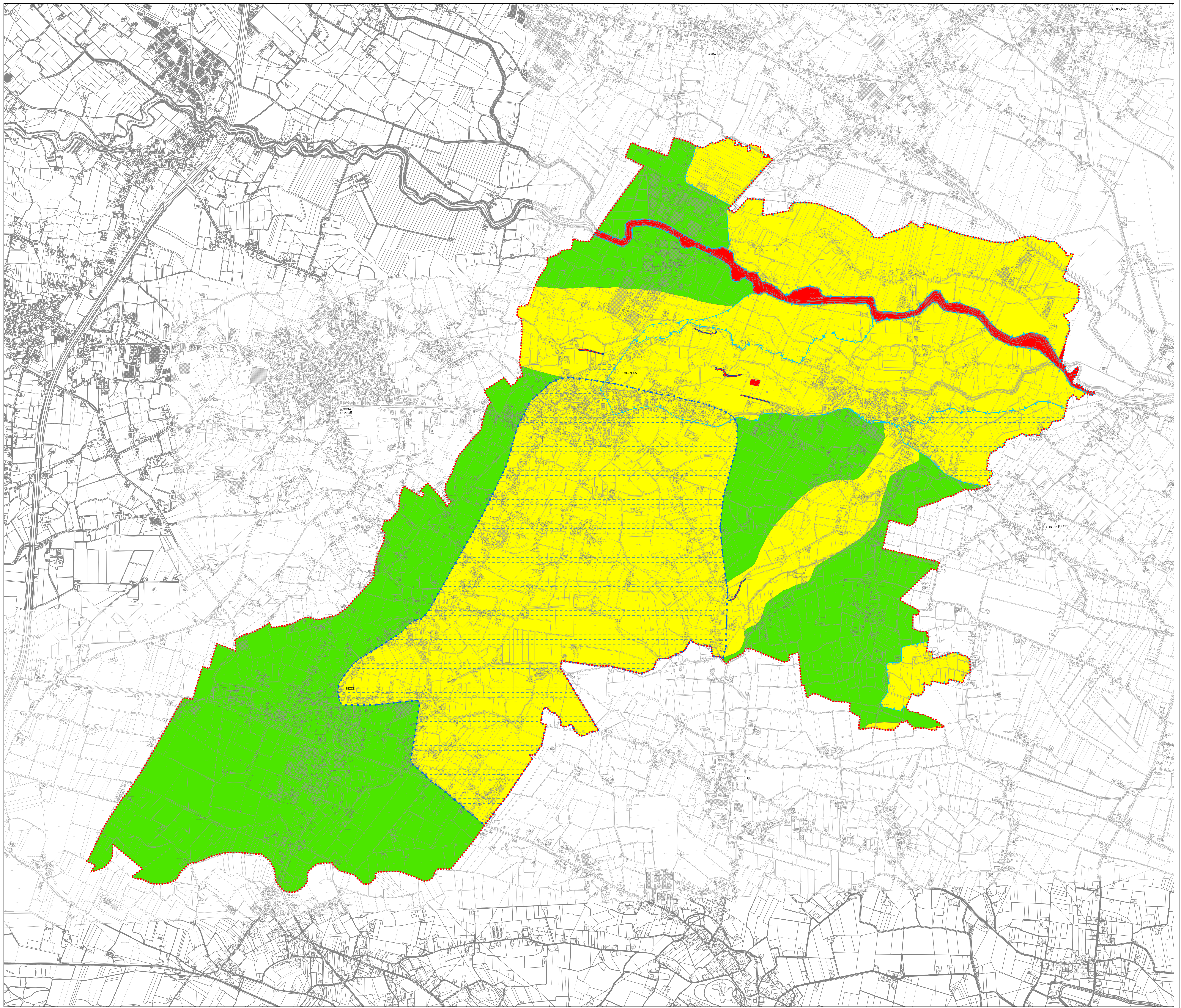
AREE A DISSESTO IDROGEOLOGICO



Aree esondabili o a ristagno idrico



Aree interessate da risorgiva



COMUNE DI VAZZOLA  
Provincia di Treviso

**P.A.T.**

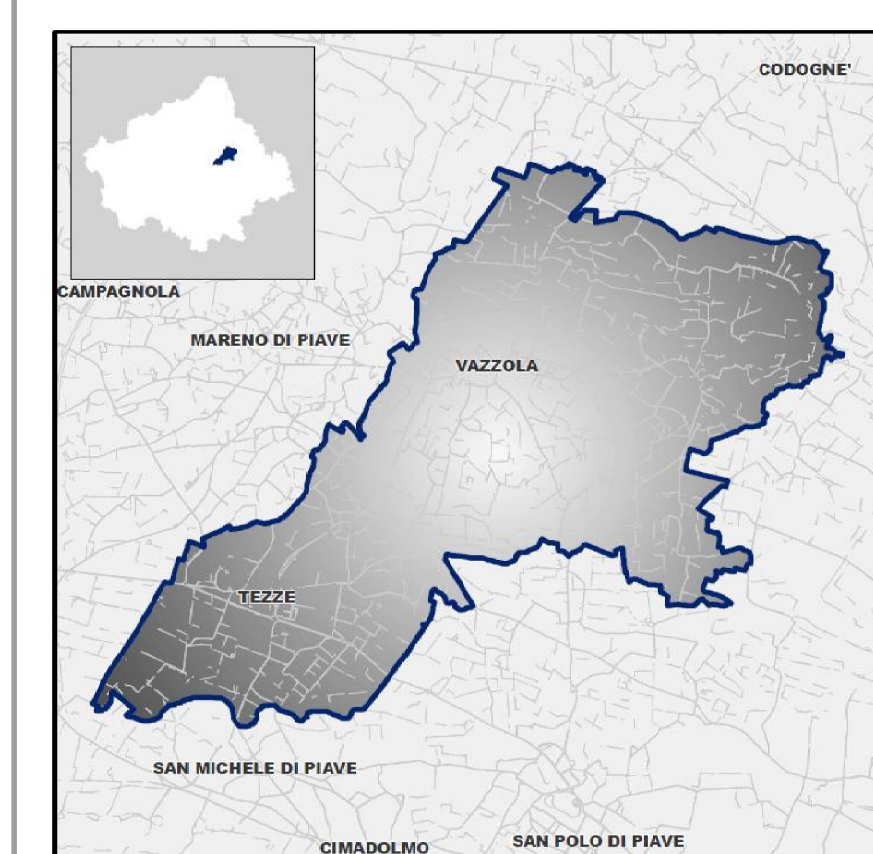
Elaborato

**C 02 04**

Scala

1:10.000

Carta Compatibilità Geologica



**PAT**  
COMUNE di  
**Vazzola**

Studio  
del Piano  
S-1-Servizio  
P.A.T. (Piano di Assetto del Territorio)  
per il Comune di Vazzola

Gruppo di lavoro multidisciplinare  
Urbanistica - pianificazione -  
coordinamento: G.C.  
prof. arch. Marcello Manzoni  
ing. Enea De Toni  
arch. Valterla Segan  
Sistemi applicati  
dot. arch. Giuliano Bertoni

Diretta del tutto  
compatibilità geologica  
dott. geol. Jacopo De Rossi

Compatibilità idraulica  
ing. Giuseppe Segan  
Sistema ambientale -  
geologia rurale  
relazione ambientale -  
ing. arch. Marcello Manzoni  
dot. arch. Stefano Segan

Redazione elaborato: Dott. Geol. Jacopo De Rossi

Gennaio 2017