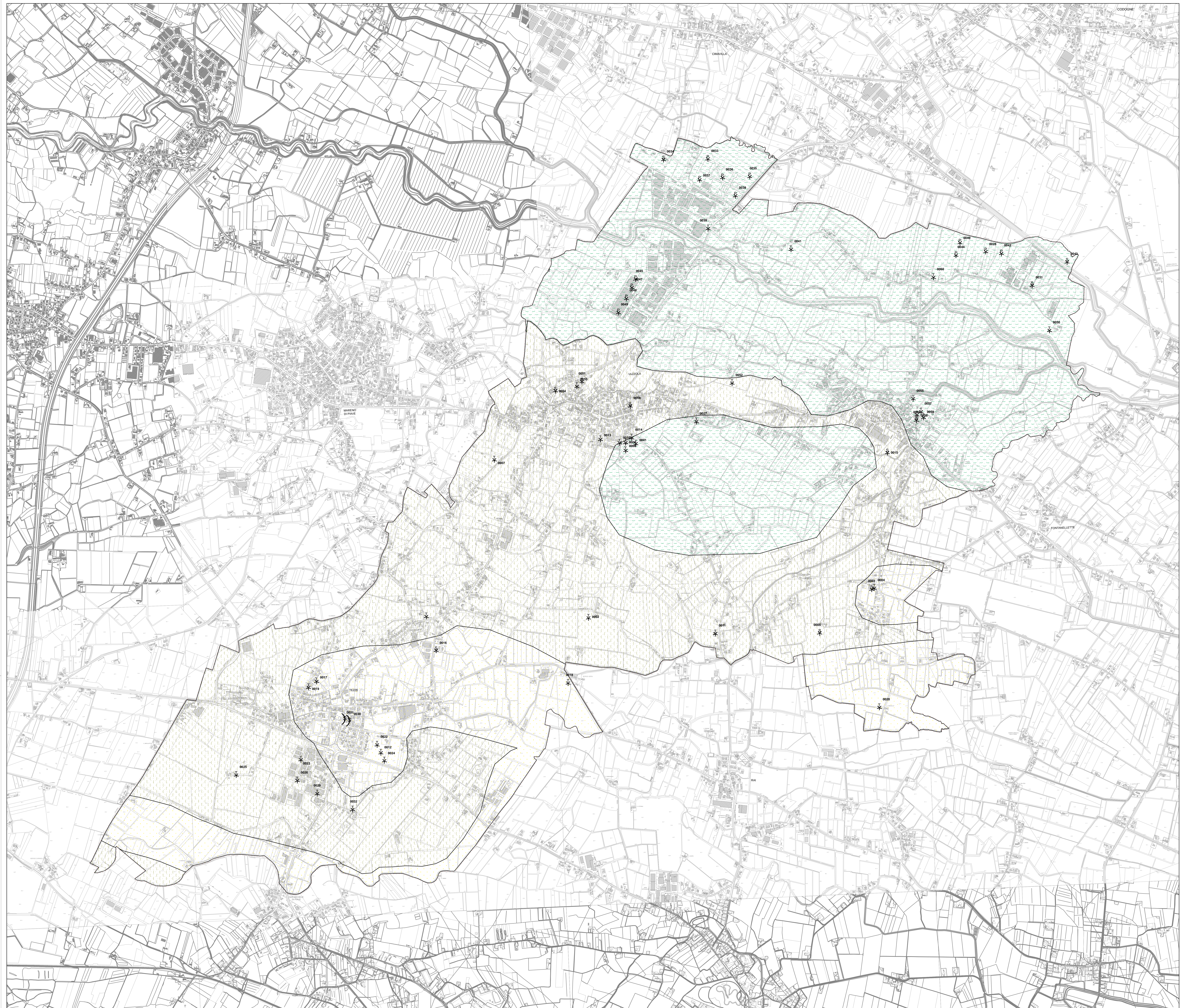


Elaborato  
**C.02.01**  
Scala  
1:10.000

Carta Litologica

- Confini Comunali
- L-ALL-01 Materiali granulari fluviali antichi a tessitura prevalentemente ghiaiosa e sabbiosa
- L-ALL-05 Materiali alluvionali, fluvio-glaciali a tessitura limosa-argillosa
- L-ALL-06 Materiali alluvionali a tessitura prevalentemente sabbiosa
- L-IND-01 Prove penetrometriche
- L-IND-02 Sondaggi
- L-IND-03 Trincee
- L-IND-05 Prospezione sismica



COMUNE DI VAZZOLA  
Provincia di Treviso

**P.A.T.**

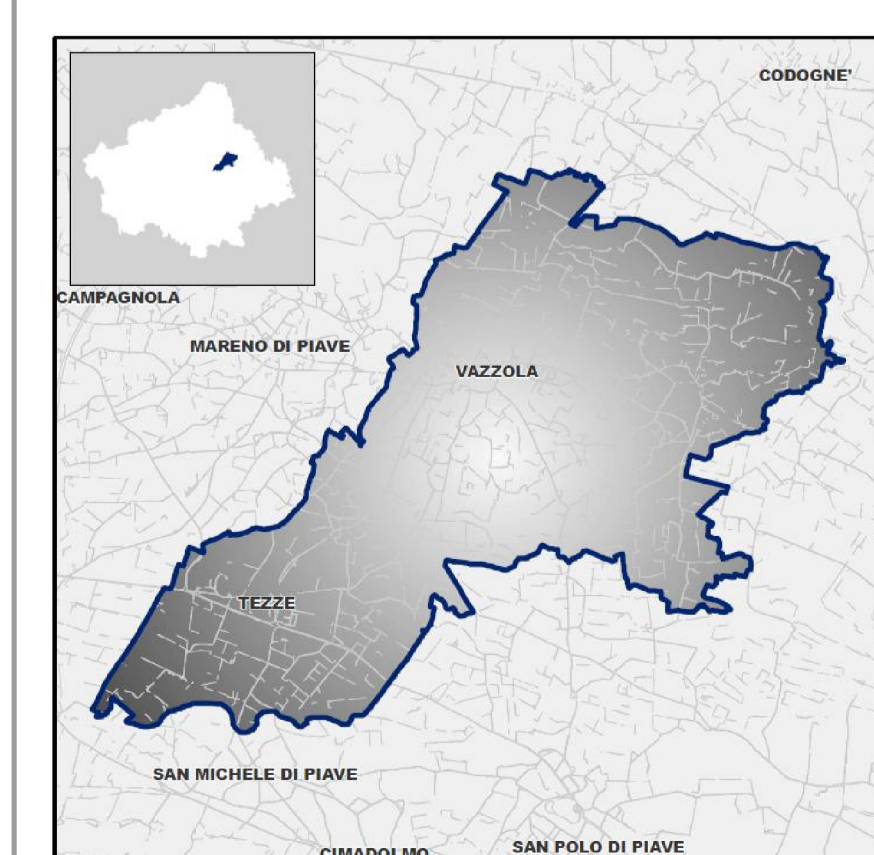
Elaborato

**C 02 01**

Scala

1:10.000

Carta litologica



**PAT**  
COMUNE di  
**Vazzola**

Sindaco  
Dott. Paolo Zuccato

Gruppo di lavoro multidisciplinare  
Laboratorio - progettazione -  
coordinamento - G.C.  
prof. arch. Massimo Bazzani  
ing. Elisabetta Zuccato  
ing. Elena De Toni  
arch. Valeria Naves

Sistema applicativo  
dott. ing. Giuliano Berio

Diretta del lavoro  
responsabilità geologica  
dott. ing. Jacopo De Rossi

Competenza litologica  
ing. Giuseppe Basso

Sistema ambientale -  
protezione civile  
relazione ambientale -  
prof. dott. Marcello Manoni  
dott. Stefano Galati

Redazione elaborato: Dott. Geol. Jacopo De Rossi

Gennaio 2017