

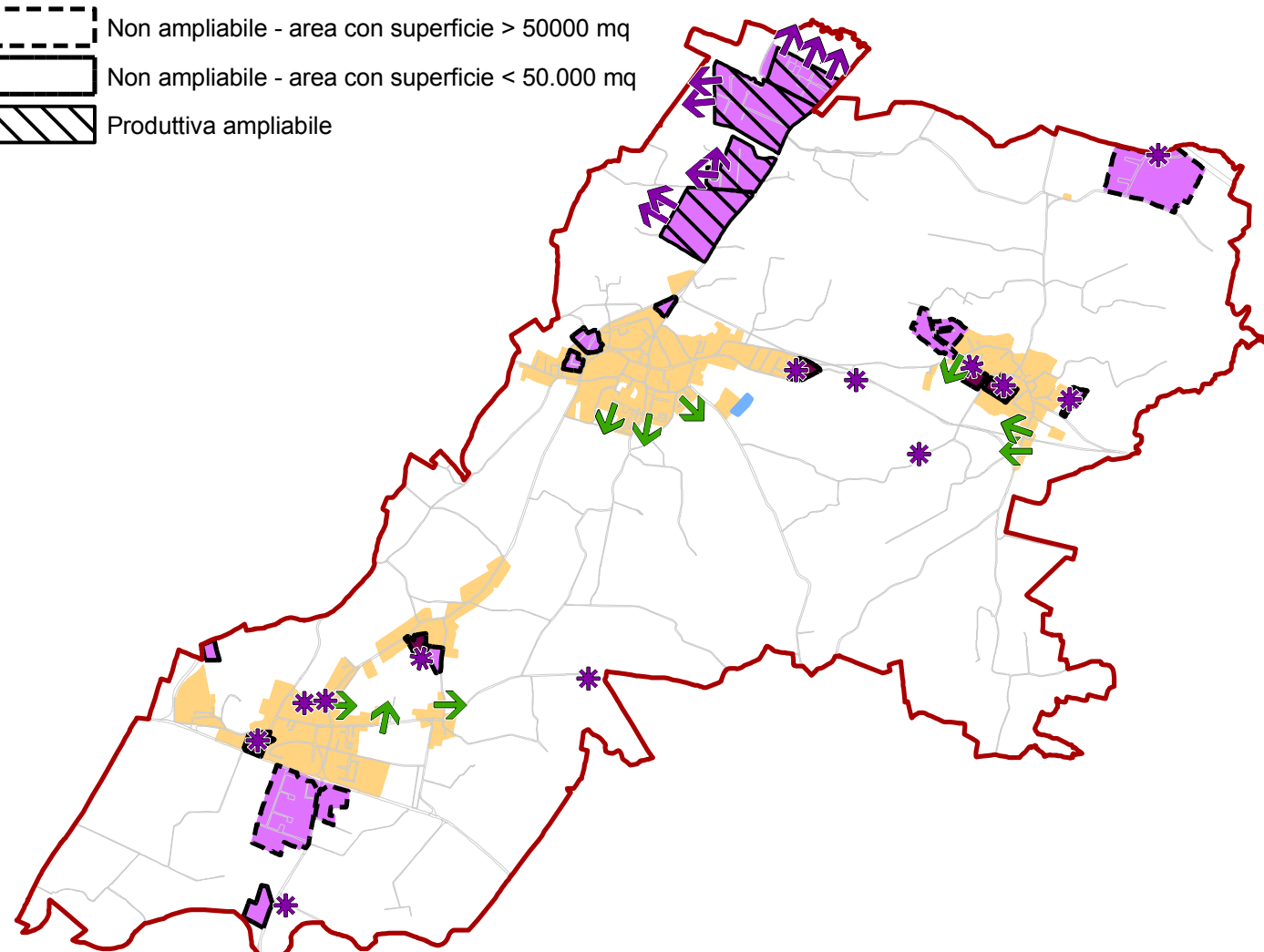
Sistema insediativo e dei servizi

Are di urbanizzazione consolidata

- Residenza e servizi per la residenza
- Attività economiche non integrabili con la residenza
- Z.T.O. - D4 agroindustria
- Linee preferenziali di sviluppo insediativo - Residenziale
- Linee preferenziali di sviluppo insediativo - Produttivo
- Siti degustazione e valorizzazione agroalimentare

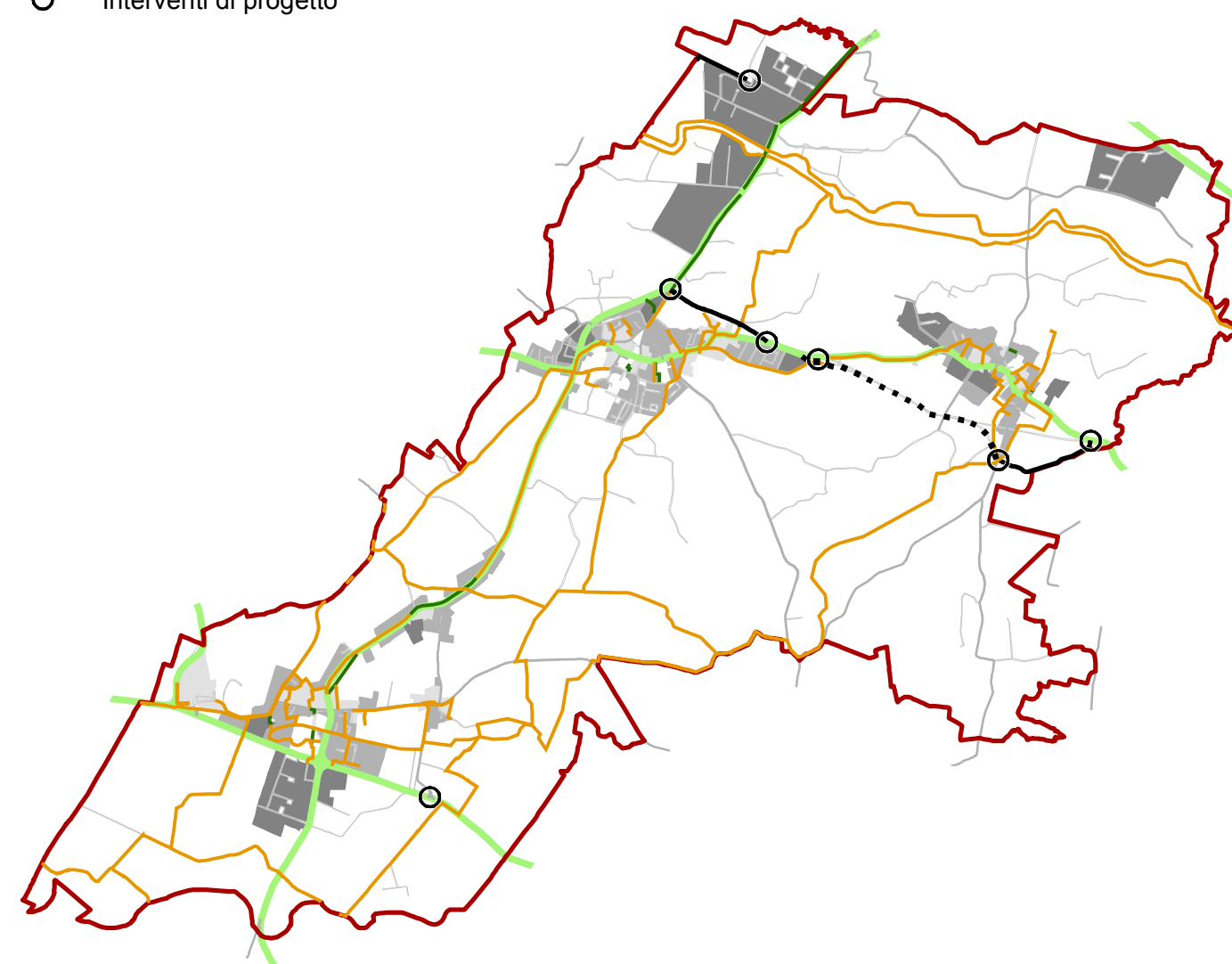
Recepimento disposti PTCP Provincia TV

- Non ampliabile - area con superficie > 50000 mq
- Non ampliabile - area con superficie < 50.000 mq
- Produttiva ampliabile



Sistema infrastrutturale

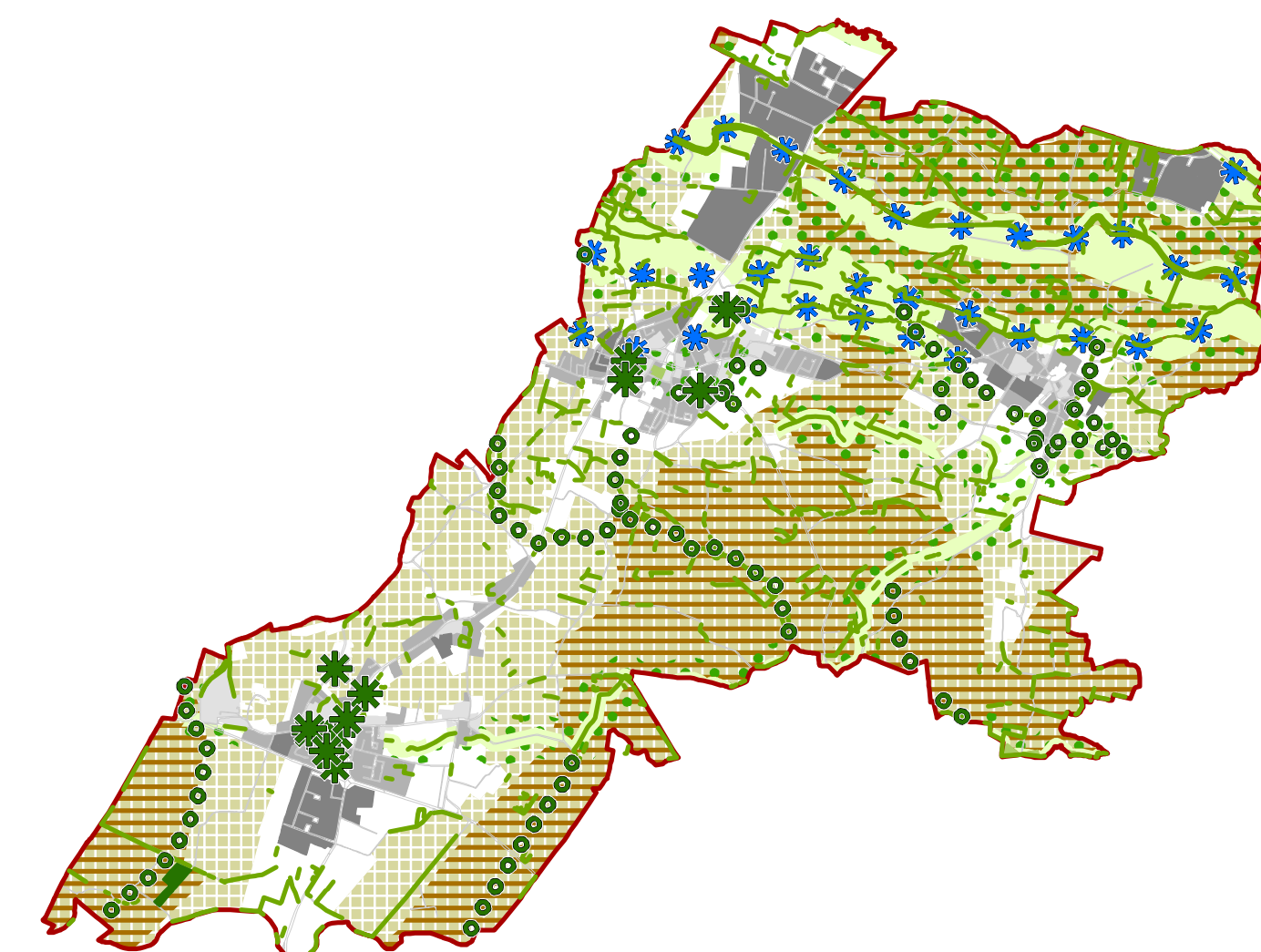
- Strada provinciale
- Strade comunali
- Mobilità lenta - percorsi ciclo-pedonali esistenti
- Infrastruttura secondaria programmata - nuova connessione
- Mobilità lenta - percorsi ciclo-pedonali di progetto
- Ipotesi alternativa viabilità
- Interventi di progetto



Sistema ambientale

Rete ecologica locale

- Area nucleo - core area
- Isole ad elevata naturalità - stepping stone
- Corridoio ecologico principale
- Corridoio ecologico secondario
- Corsi d'acqua vincolati
- Siepi
- Aree ad elevata utilizzazione agricola
- Territorio Agricolo Integro - T.A.I.
- Singolarità ambientali



COMUNE DI VAZZOLA
Provincia di Treviso

P.A.T.

Elaborato

B

00

Scala

Carta delle Strategie di Piano

Elaborato adeguato al parere C.T.P.U. arg. n. 06 del 09.04.2019

PAT
COMUNE di
Vazzola

Sindaco
Avv. Piera Cescon

5° Servizio
Area assetto ed uso del territorio
Responsabile del Servizio
geom. Pierluigi Visentin

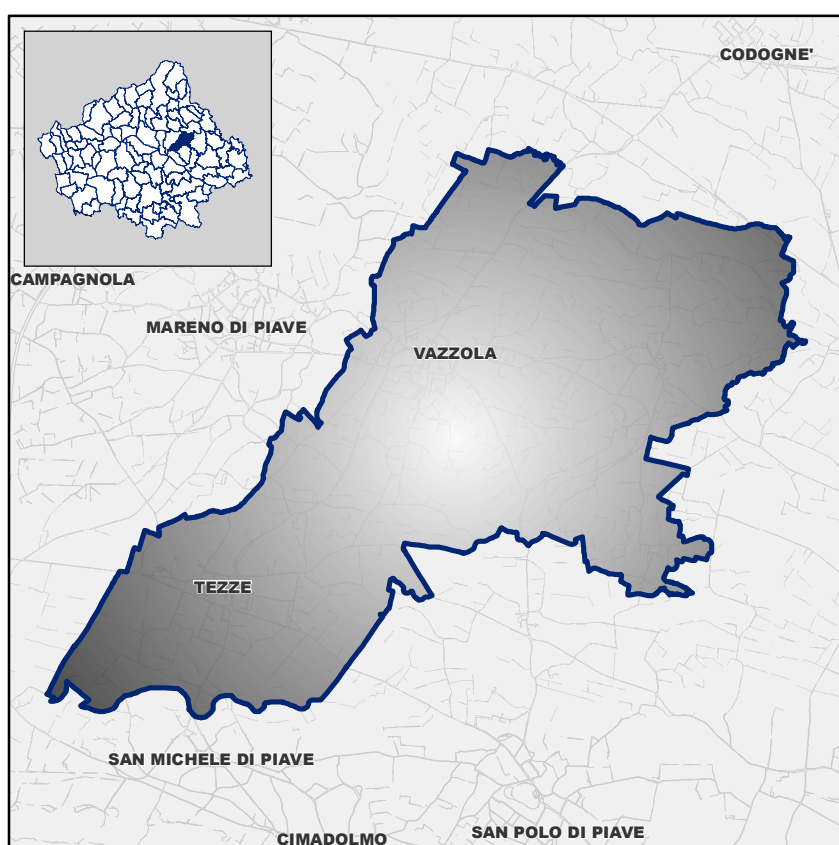
Gruppo di lavoro multidisciplinare
Urbanistica - partecipazione -
coordinamento - G.C.
prof. arch. Marcello Mamoli
arch. Giancarlo Ghinello
ing. Elena De Toni
arch. Valentina Volpin

Sistema agricolo
dott. agr. Giuliano Bertoni

**Difesa del suolo -
compatibilità geologica**
dott. geol. Jacopo De Rossi

Compatibilità idraulica
ing. Giuseppe Bado

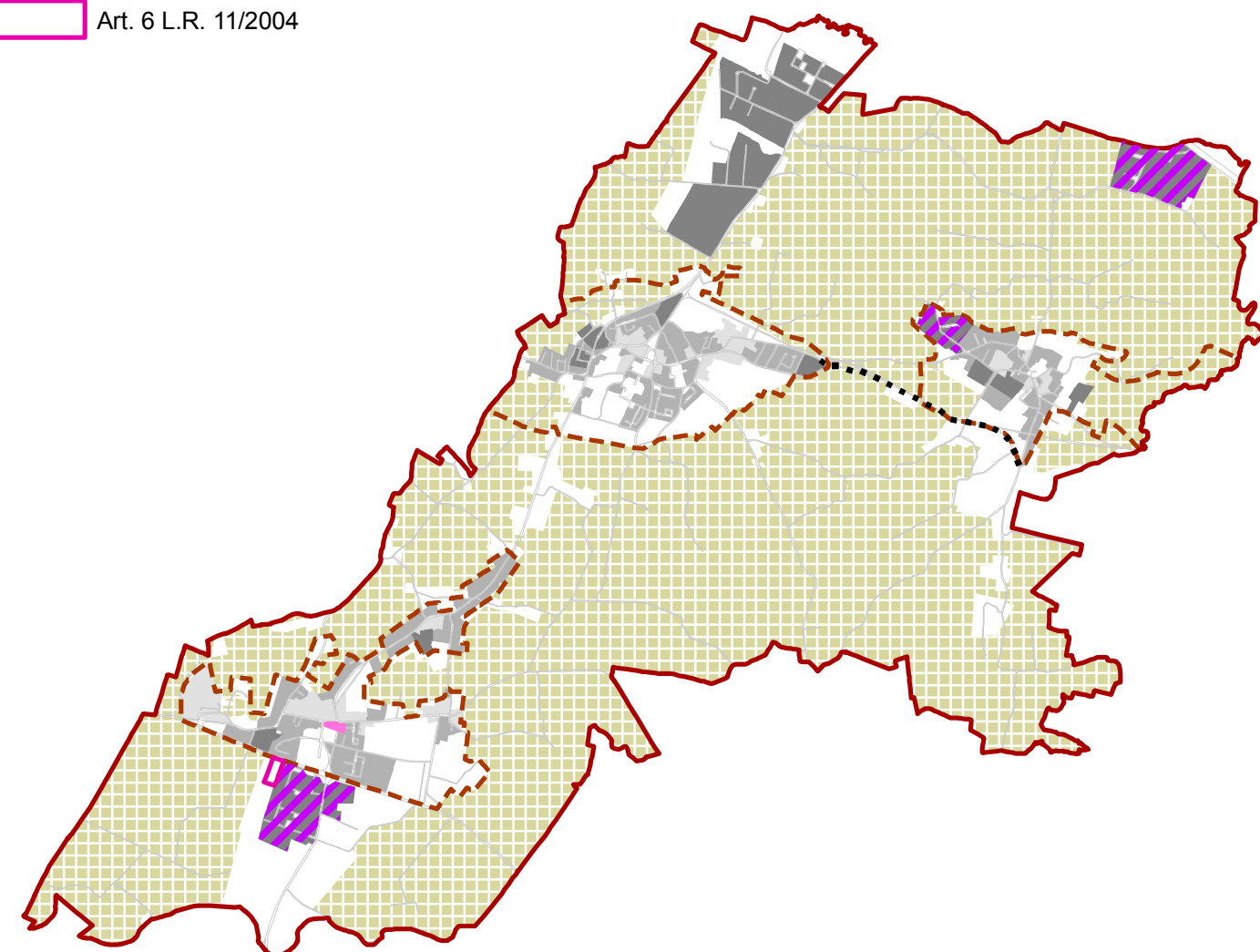
**Sistema ambientale -
paesaggio rurale -
relazione ambientale -
vas - vinca**
prof. arch. Marcello Mamoli
dott. Stefano Salvati



Aprile 2019

Interventi strategici

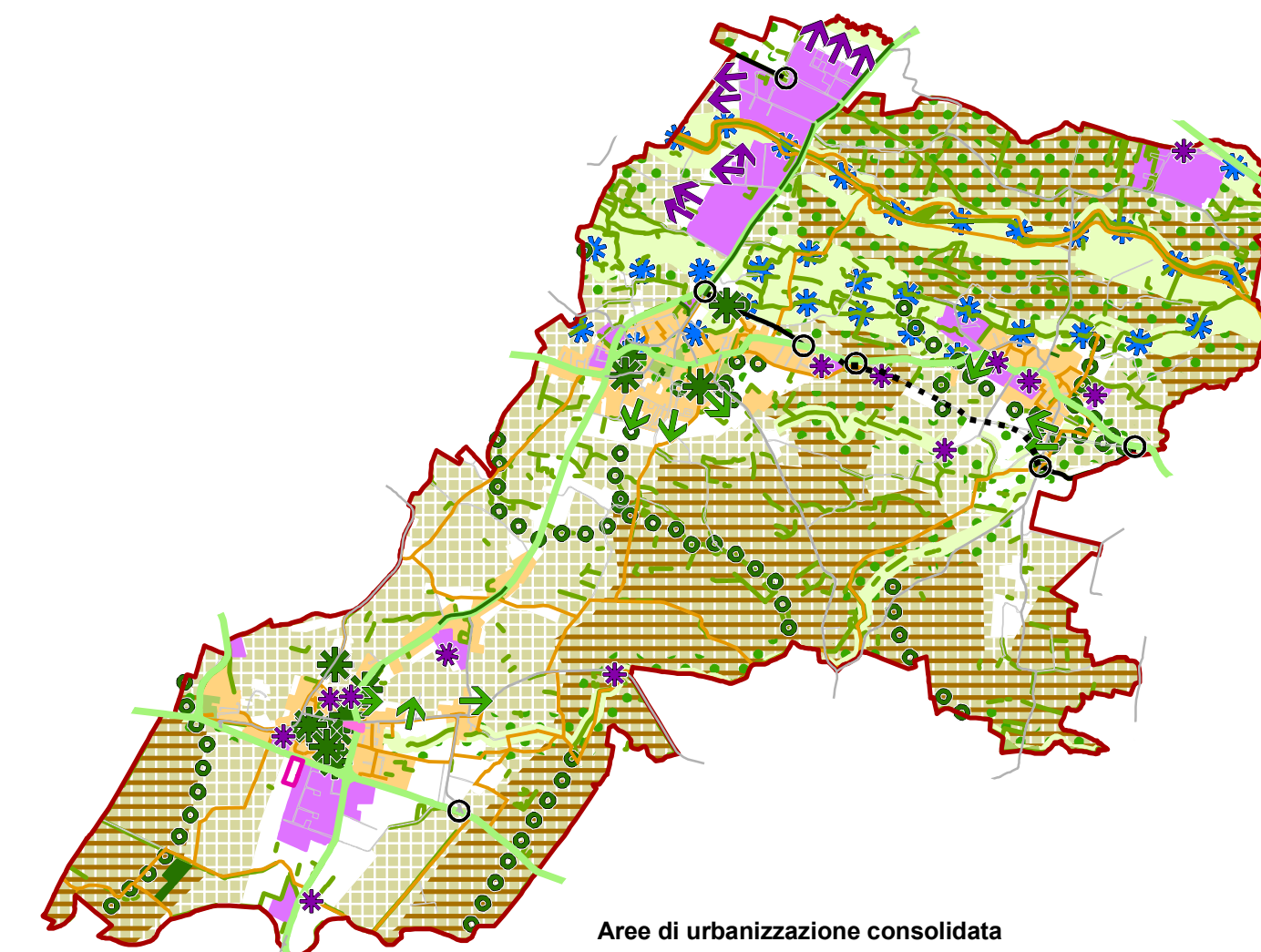
- Confine comunale
- Ipotesi alternativa viabilità provinciale
- Piani di recupero**
- Produttive non ampliabili - area con superficie > 50000 mq
- Interventi di riqualificazione dei centri storici e della centralità dei nuclei urbani
- Territorio Agricolo Integro - T.A.I.
- Interventi complessi
- Art. 6 L.R. 11/2004



Sintesi delle Strategie di Piano

Rete ecologica locale

- Area nucleo - core area
- Isole ad elevata naturalità - stepping stone
- Corridoio ecologico principale
- Corridoio ecologico secondario
- Corsi d'acqua vincolati
- Siepi
- Aree ad elevata utilizzazione agricola
- Territorio Agricolo Integro - T.A.I.
- Singolarità ambientali



- Strada provinciale
- Strade comunali
- Mobilità lenta - percorsi ciclo-pedonali esistenti
- Infrastruttura secondaria programmata - nuova connessione
- Mobilità lenta - percorsi ciclo-pedonali di progetto
- Interventi di progetto
- Ipotesi alternativa viabilità provinciale
- Residenza e servizi per la residenza
- Attività economiche non integrabili con la residenza
- Linee preferenziali di sviluppo insediativo - Residenziale
- Linee preferenziali di sviluppo insediativo - Produttivo
- Siti degustazione e valorizzazione agroalimentare