

Numero:
 Scala: **1:10.000**
Carta della pericolosità idraulica

Azioni strategiche

- Confine comunale
- Urbanizzazione consolidata - residenza
- Urbanizzazione consolidata - produttiva
- Edificazione diffusa
- Edificazione diffusa (P.A.T.I.)
- Limiti fisici alla nuova edificazione
- Linee preferenziali di sviluppo insediativo - produttivo
- Linee preferenziali di sviluppo insediativo - produttivo (P.A.T.I.)
- Grande struttura di vendita
- Aree di laminazione
- Aree di degrado L. 457/1978

Recepimento disposti PTCP Provincia TV

- Non amplabile - area con superficie > 50000 mq
- Non amplabile - Area con sup < 50.000 mq
- Produttiva amplabile

Infrastrutture di collegamento

- Infrastrutture di maggior rilevanza
- Infrastruttura Secondaria - nuova connessione
- Rotatoria in programmazione

Idrografia

- Rete idrografica gestita dal Genio Civile di Treviso
- Rete idrografica gestita dal Consorzio Piave
- Fascia di tutela idraulica

Idrogeologia

- Perimetro di area risorgive
- Risorgive
- Limite inferiore della linea delle risorgive
- Risorgive - aggiornamento 2013
- Area esondabile o a ristagno idrico
- Area caratterizzata da falda superficiale
- Area caratterizzata da falda superficiale in condizioni di piena assoluta
- Area allagata 2011

Piano di assetto idrogeologico (P.A.I. Livenza)

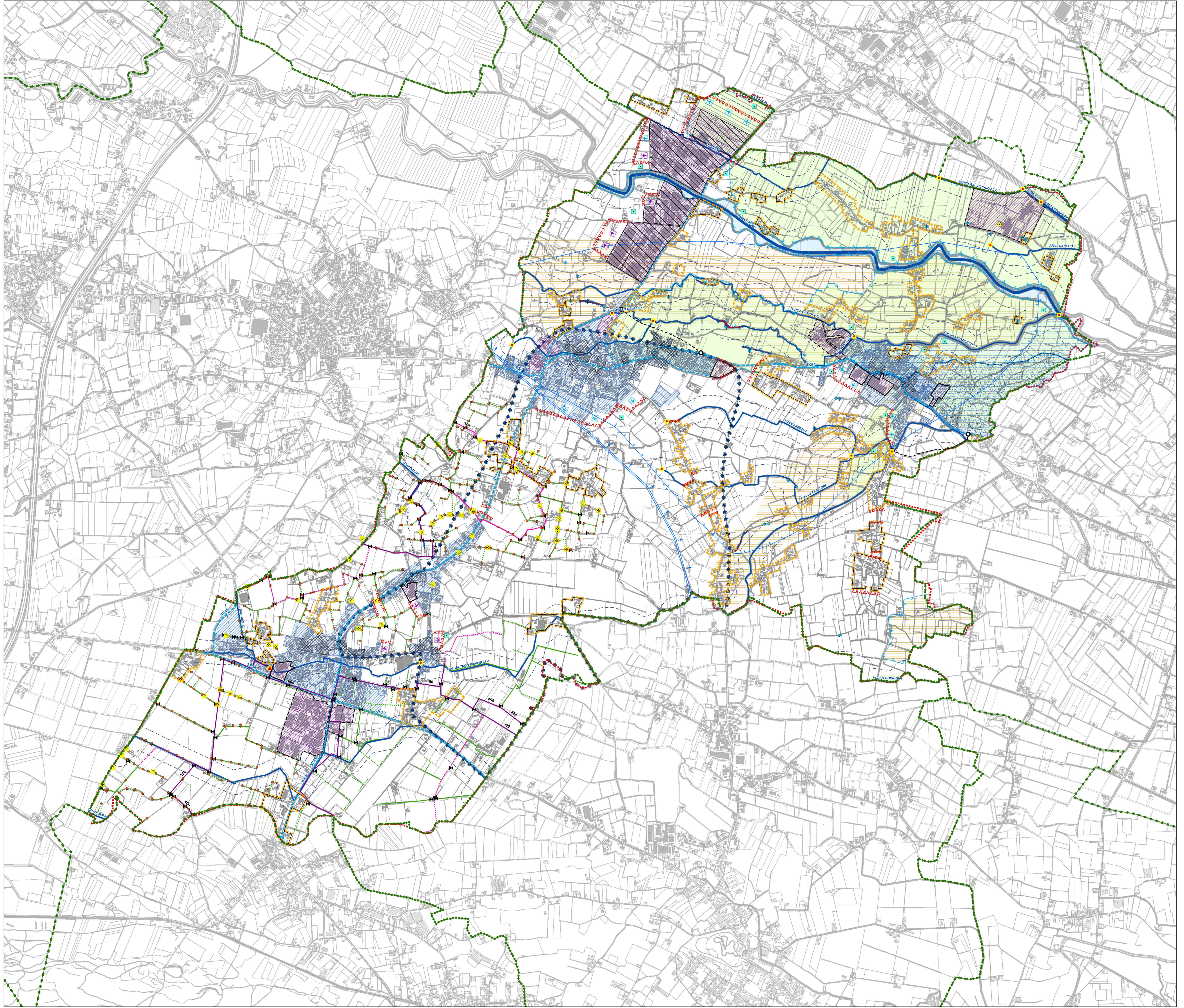
- F - fascia fluviale
- P1 - pericolosità moderata
- P4 - pericolosità molto elevata

Arete soggette a dissesto idrogeologico e fragilità ambientale
 Fonte: PTCP Treviso e PATI dell'Agro Coneglianese sud - orientale

- Area a pericolosità idraulica moderata P1 - da piene storiche

Rete irrigua

- Stazione di pompaggio
- Sifoni
- Istranti
- Saracinesche - scarico
- Manufatti
- Saracinesche
- Condotta di settore > 300
- Condotta adduttrice > 300
- Condotta distributrice
- Condotta distributrice > 175
- Condotta di settore



COMUNE DI VAZZOLA
 Provincia di Treviso

P.A.T.

Elaborato:
 Scala:

Carta della pericolosità idraulica

Integrata in recepimento del Piano del Distretto delle Alpi Orientali del 20.06.2017 - prot. 1855/ARB e del Piano del Consorzio di Bonifica Piave del 31.03.2017 prot.3648 e del 09.06.2017 prot. 9980.

PAT
 COMUNE di Vazzola

Sindaco:
 S. Servizio
 Area attività del capo del territorio
 Responsabile del Servizio
 Area attività del territorio

Gruppo di lavoro multidisciplinare
 Urbanistica - pianificazione
 coordinamento - G. Ci
 Prof. Carlo M.
 Ing. Elena De
 Arch.
 Sistema irriguo
 Area attività del territorio
 Direzione del servizio
 compatibilità geologica
 Consorzio di Bonifica
 Sistema ambientale -
 paesaggio rurale -
 relazione ambientale -
 Prof.
 Prof.
 Prof.

Allegato alla VCI del PAT
 Marzo 2019