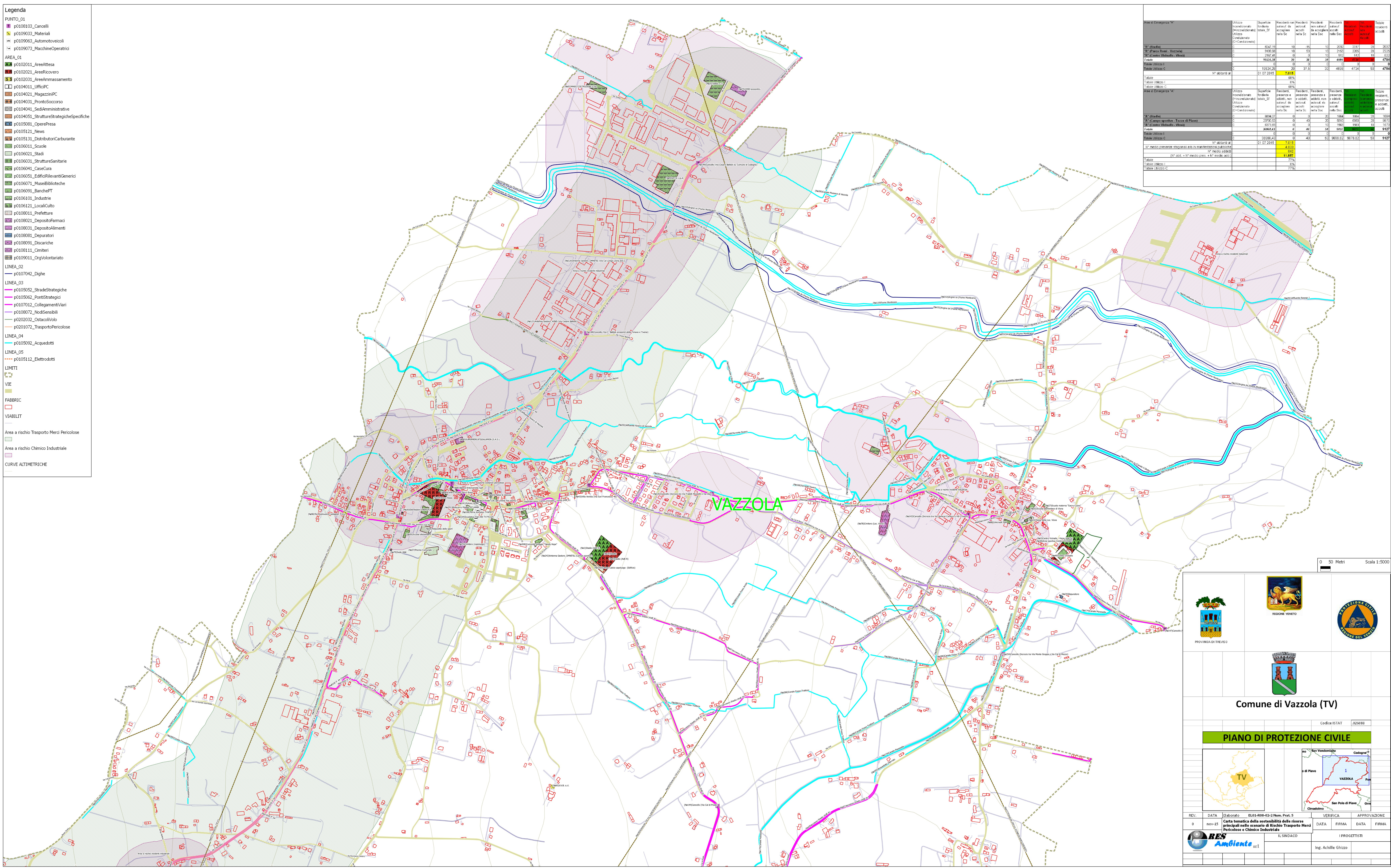


- Legenda**
- PUNTO_01**
- p0108103_Cancelli
 - p0109033_Materiali
 - p0109063_Automoveicoli
 - p0109073_MacchineOperatrici
- AREA_01**
- p0102011_AreeAttese
 - p0102021_AreeRicovero
 - p0102031_AreeAmmassamento
 - p0104011_UfficiPC
 - p0104021_MagazziniPC
 - p0104031_ProntoSoccorso
 - p0104041_SediAmministrative
 - p0104051 StruttureStrategicheSpecifiche
 - p0105011_OperePresa
 - p0105121_Nevis
 - p0105131_DistributoriCarburante
 - p0106011_Scuole
 - p0106021_Stadi
 - p0106031 StruttureSanitarie
 - p0106041_CaseCura
 - p0106051_EdificiRilevantiGenerici
 - p0106071_MuseiBiblioteche
 - p0106091_BanchePT
 - p0106101_Industrie
 - p0106121_LocaliCulto
 - p0108011_Prefetture
 - p0108021_DepositiFarmaci
 - p0108031_DepositiAlimenti
 - p0108081_Depuratori
 - p0108091_Discariche
 - p0108111_Cimiteri
 - p0109011_OrgVolontariato
- LINEA_02**
- p0107042_Dighe
- LINEA_03**
- p0105052_StradeStrategiche
 - p0105062_PontiStrategici
 - p0107012_CollegamentiVari
 - p0108072_NodiSensibili
 - p0202032_OstacoliVolo
 - p0201072_TrasportoPericolose
- LINEA_04**
- p0105092_Acquedotti
- LINEA_05**
- p0105112_Elettrodotti
- LIMITI**
-
- VIE**
-
- FABBRIC**
-
- VIABILITÀ**
-
- Area a rischio Trasporto Merci Pericolose
- Area a rischio Chimico Industriale
- CURVE ALTIMETRICHE**

Area di Emergenza "A"	Utilizzo Funzionale (C=Condizionata)	Superficie lorda (mq)	Presenza di attività pericolose	Presenza di attività pericolose	Presenza di attività pericolose	Presenza di attività pericolose	Presenza di attività pericolose	Presenza di attività pericolose	Totale scabro
"A" (Rovato)	C	8547,16	10	15	10	20	20	20	20
"A" (Parco Riese - Vazzola)	C	9199,08	10	10	10	20	20	20	20
"A" (Cassa Vazzola - Vignola)	C	2785,41	0	0	0	10	10	10	10
Totale Utilizzo A		20531,65	20	25	20	40	40	40	40
Totale Utilizzo C	C	10924,20	20	37,5	20	40	40	40	40
Totale		31455,85	40	62,5	40	80	80	80	80
Totale Utilizzo I									
Totale Utilizzo D									

Area di Emergenza "B"	Utilizzo Funzionale (C=Condizionata)	Superficie lorda (mq)	Presenza di attività pericolose	Presenza di attività pericolose	Presenza di attività pericolose	Presenza di attività pericolose	Presenza di attività pericolose	Presenza di attività pericolose	Totale scabro
"B" (Cassa Vazzola - Torre di Pieve)	C	8984,07	0	0	20	18	18	18	18
"B" (Cassa Vazzola - Vignola)	C	2370,53	0	0	0	10	10	10	10
"B" (Cassa Vazzola - Vignola)	C	837,89	0	0	0	10	10	10	10
Totale Utilizzo B		12192,49	0	0	20	28	28	28	28
Totale Utilizzo C	C	30396,42	0	40	60	80	80	80	80
Totale		44384,91	0	40	80	108	108	108	108
Totale Utilizzo I									
Totale Utilizzo D									




0 50 Metri Scala 1:5000




PROVINCIA DI TREVISO



REGIONE VENETO



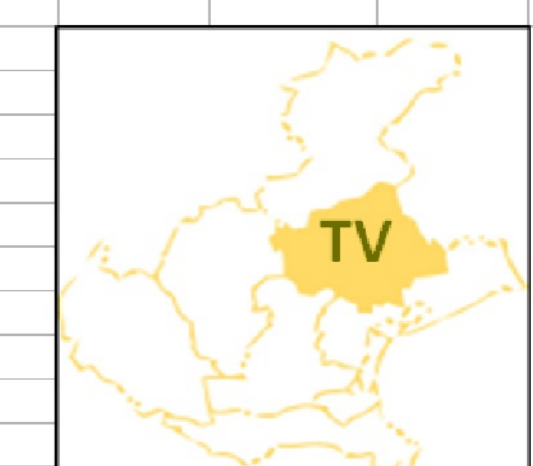
PROVINCIA DI BELLUNO



Comune di Vazzola (TV)


Codice ISTAT : 029088

PIANO DI PROTEZIONE CIVILE





REV.	DATA	Elaborato	EL01-R08-02-2 Num. Prot. S	VERIFICA	APPROVAZIONE
0	Nov-15	Carta tematica della sostenibilità delle risorse principali nello scenario di Rischio Trasporto Merci Pericolose e Chimico Industriale		DATA FIRMA	DATA FIRMA



RES Ambiente srl

IL SINDACO

I PROGETTISTI

Ing. Achille Ghizzo