



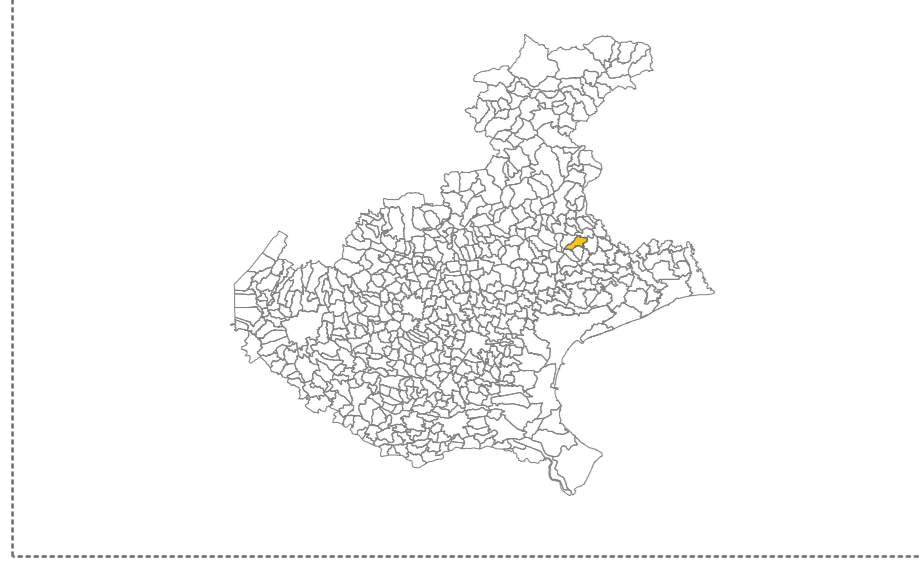
Attuazione dell'articolo 11 della Legge 24 giugno 2009, n. 77

MICROZONAZIONE SISMICA

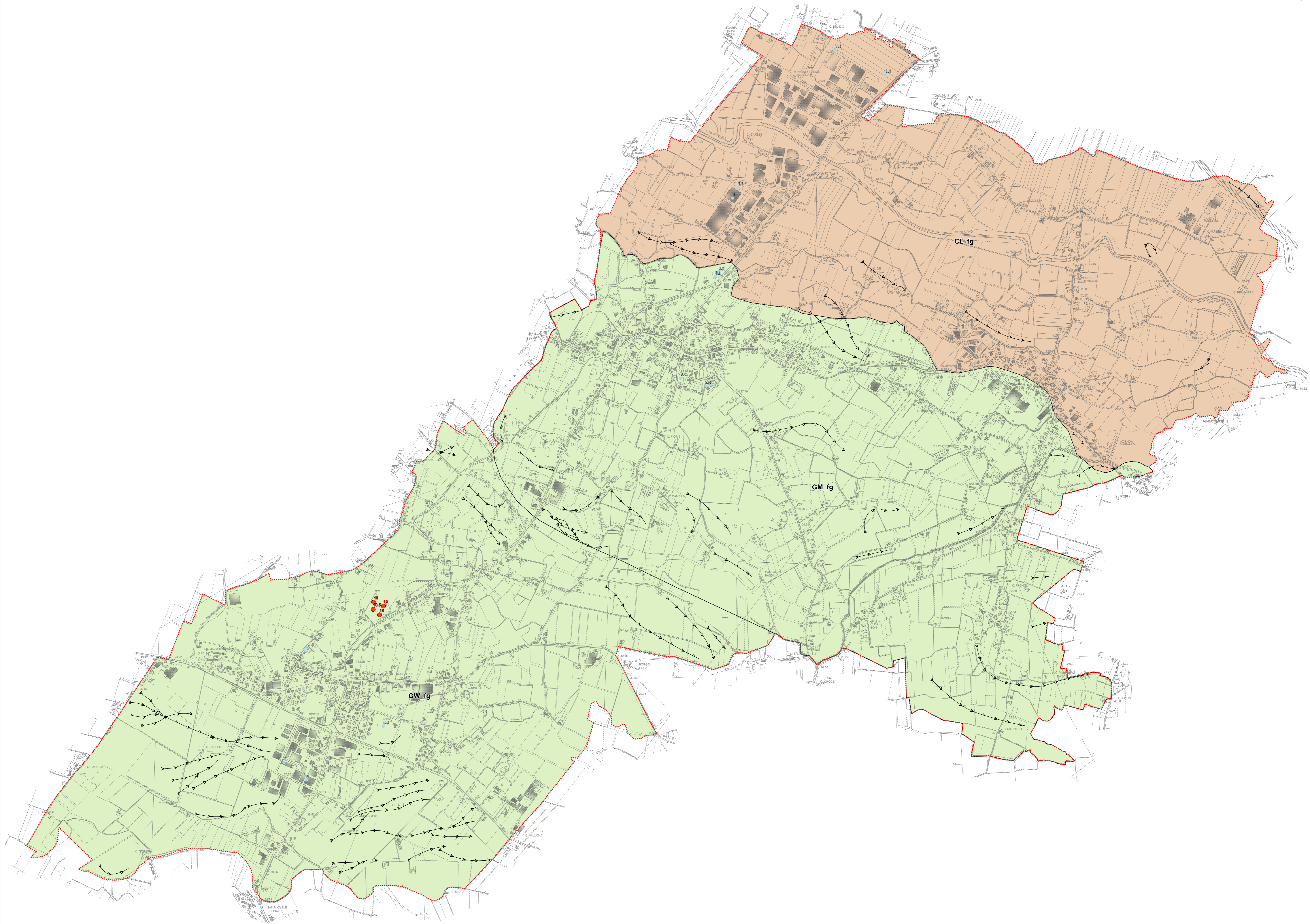
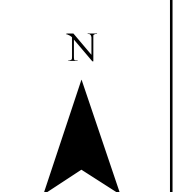
Carta geologico - tecnica

scala 1 : 10.000

Regione Veneto
Comune di Vazzola



Regione REGIONE VENETO	Soggetto realizzatore COMUNE DI VAZZOLA	Data Febbraio 2017
Segreteria Regionale per l'Ambiente	Progettista: Dr. Geol. Matteo Collareda Collaboratore: Dr.ssa Geol. Claudia Tomassoli Dr.ssa Geol. Laura Guerra	



Legenda

- Terreni di copertura**
- GW** Ghiaie pulite con granulometria ben assortita, miscela di ghiaia e sabbie (fg = deposito fluvio glaciale)
 - GM** Ghiaie limose, miscela di ghiaia, sabbia e limo (fg = deposito fluvio glaciale)
 - CL** Argille inorganiche di medio - bassa plasticità, argille ghiaiose o sabbiose, argille limose, argille magre (fg = deposito fluvio glaciale)

- Forme di superficie e sepolte**
- Asse di paleoalveo

- Elementi geologici e idrogeologici**
- Profondità (m) della falda in aree con sabbie e/o ghiaie
 - Profondità (m) sondaggio o pozzo che non ha raggiunto il substrato geologico
 - Confine comunale

