



AMPLIAMENTO DI FABBRICATO PRODUTTIVO
IN VARIANTE ALLO STRUMENTO
URBANISTICO GENERALE
(Art. 8 D.P.R. 160/2010 e Art. 4 L.R. 55/2012 e s.m.i.)

PRODOTTI
GRUPPO ERAL

Ditta richiedente che esercita l'attività:

ERAL srl unipersonale
via Europa, 14
31028 VAZZOLA - Treviso
Codice Fiscale e Partita IVA 04269920262

Firma

Ditta proprietaria dell'opificio esistente:

INCO srl
Sede legale in via Cal Longa, 7/d
31028 VAZZOLA - Treviso
Codice Fiscale e Partita IVA 01825470261

Firma

Ditta proprietaria dell'area:

POSSAMAI VITTORIO	C. F. PSS VTR 33H11 C957C
ROSOLEN MARIA	C. F. RSL MRA 39C71 I103P
CESCON GIANFRANCA	C. F. CSC GFR 39C55 I2210
POSSAMAI MARZIA	C. F. PSS MRZ 69H69 C957J
POSSAMAI MIRKO	C. F. PSS MRK 67D26 C957Y

Firma

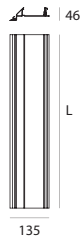
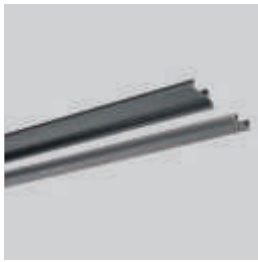
Coordinatore - Progettista:

Dott. Domenico Feltrin
Architetto



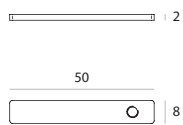


Carter Linear_P (couple)



type	L mm	
Black	600	64307
Black	900	64317
Black	1800	64327
Black	3000	64337

Carter Fixing brackets



type	
Black	64390

Cable Power Supply

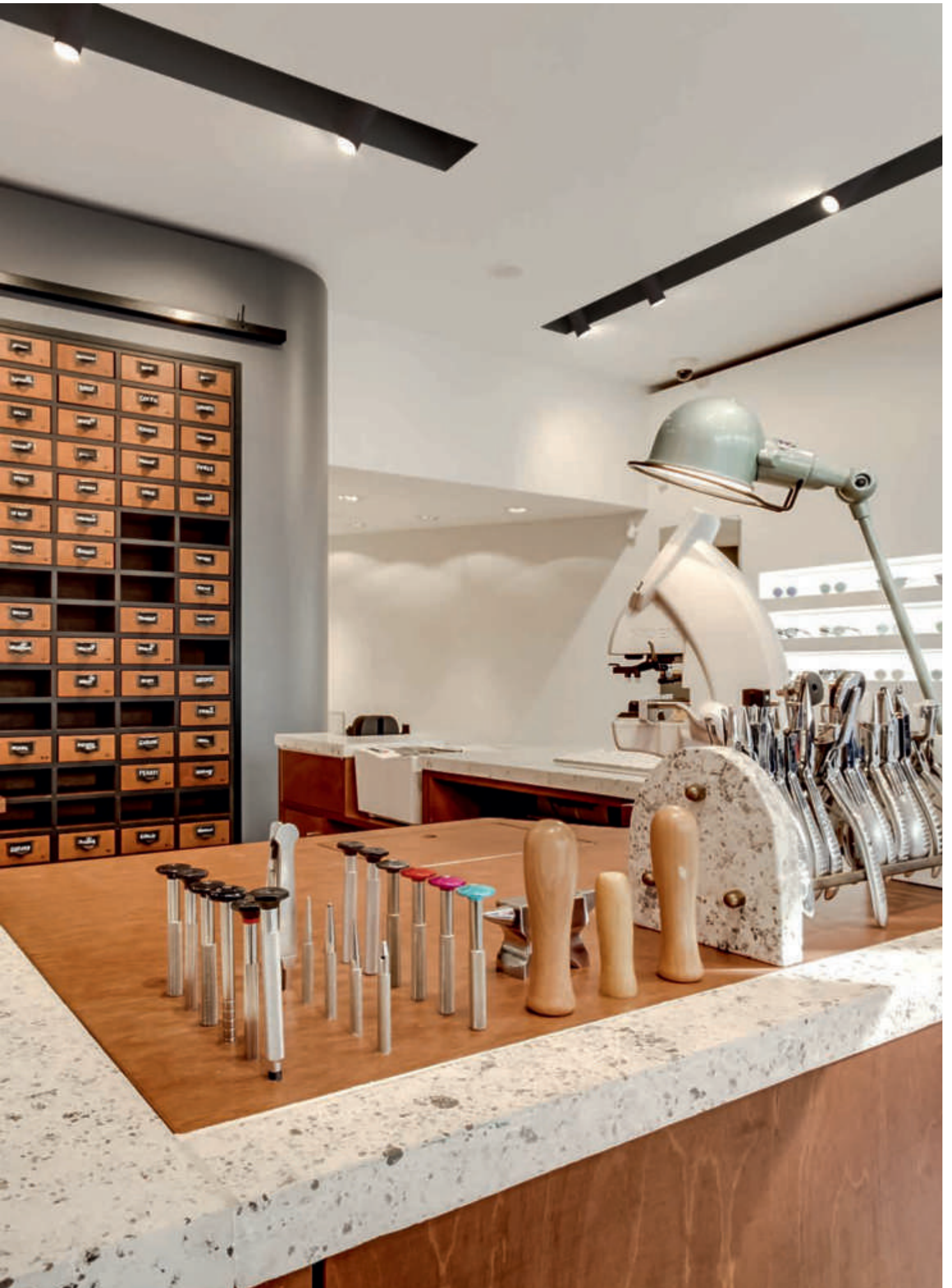


type	
Black	64391

Extension cable Extension kit



type	L mm	
Black	300	64392
Black	600	64393
Black	900	64394



Lines





Lines

Xenia

Xenia



186

Xenia RGB



190

Stiff

Stiff



196

Stiff RGB



200

Stiff Strip



202

Lafina

Lafina



208

Lafina_F



209

Ice-Cut

Ice-Cut



212

Reika

Reika_1



216

Reika_2



217

Reika_Y



218

Morena

Morena



222

Morena_X



223

HW

HW



226