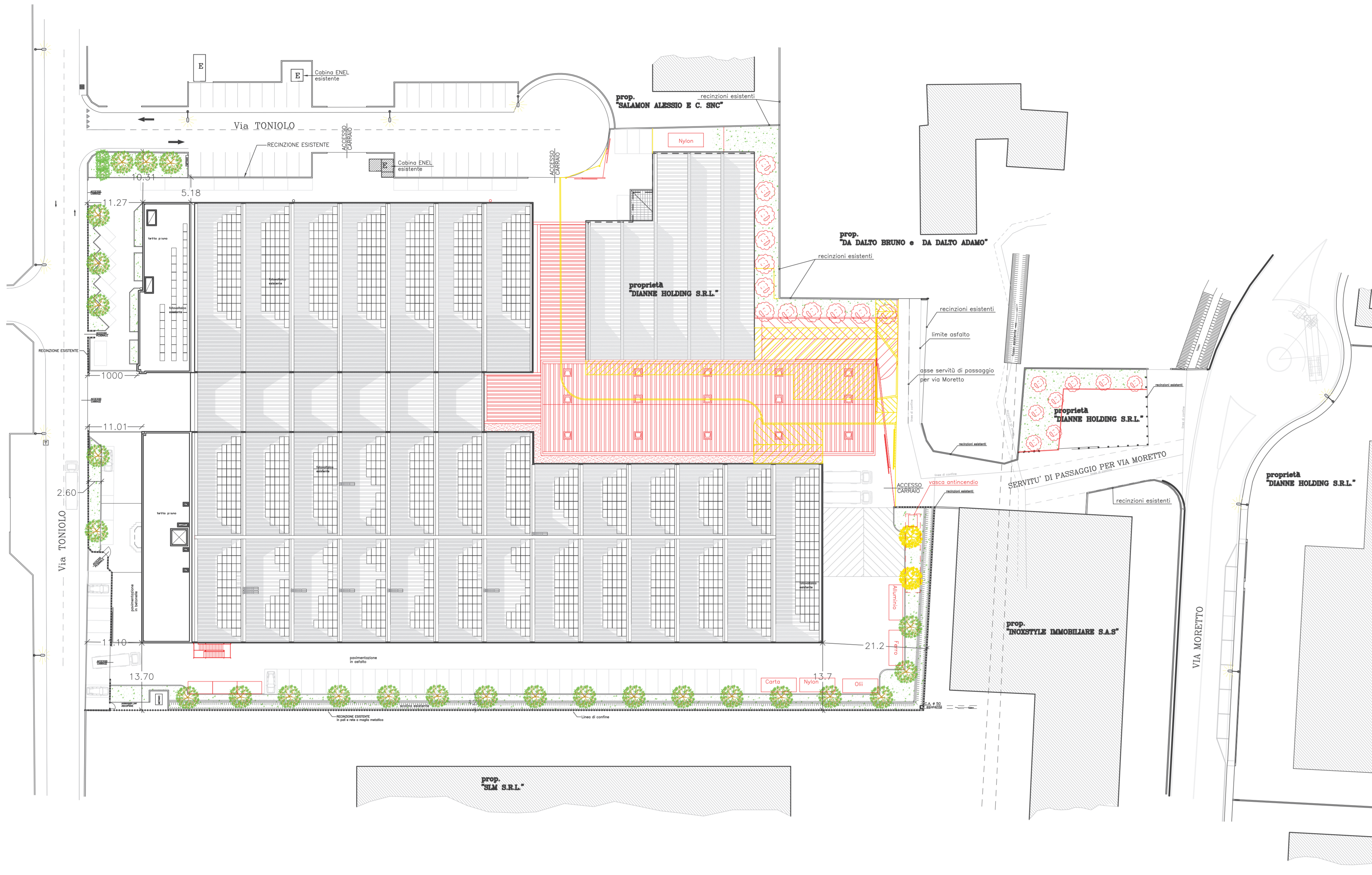
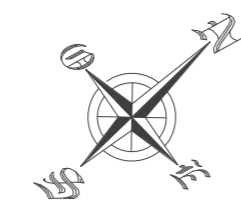


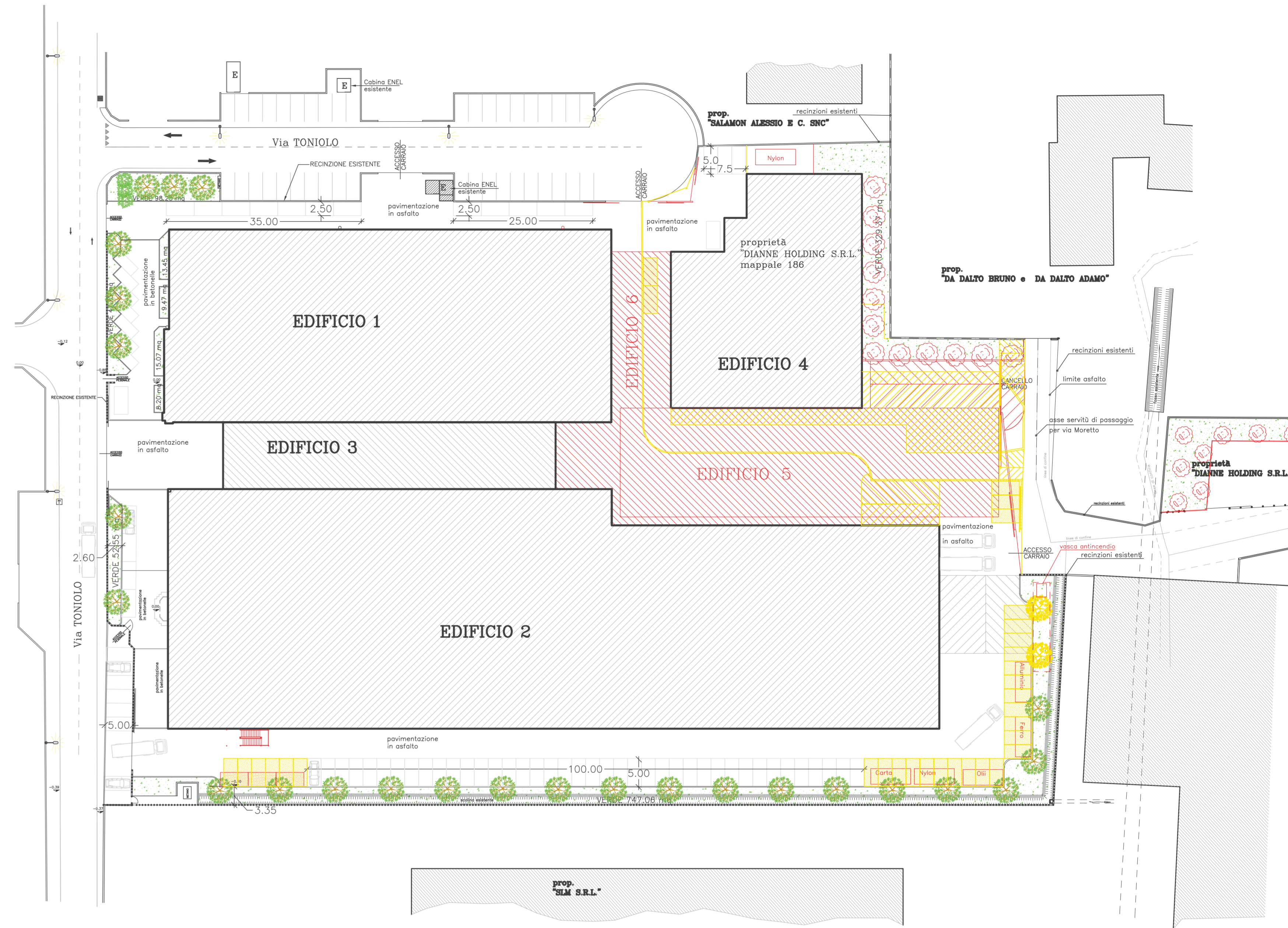
# SISTEMAZIONE GENERALE DELL'AREA E PIANTA DELLE COPERTURE

Planimetria in scala 1:500



# SISTEMAZIONE DELL'AREA A VERDE E PARCHEGGI

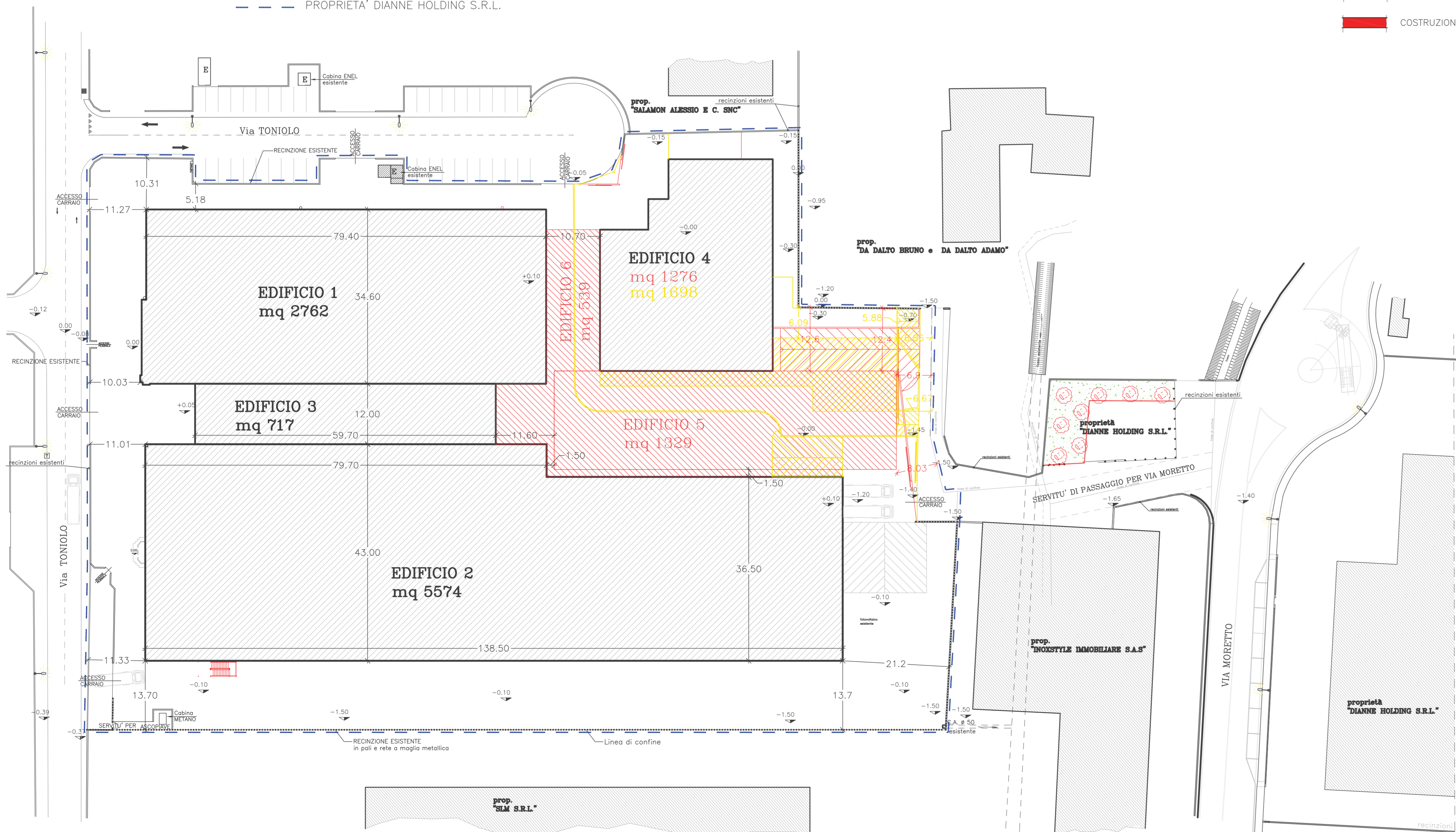
Planimetria in scala 1:500



## DISTANZE DAI CONFINI QUOTE ALTIMETRICHE

Planimetria in scala 1:500

--- PROPRIETA' DIANNE HOLDING S.R.L.



STANDARD SUPERFICIE A PARCHEGGI	5%
SUPERFICIE MINIMA A PARCHEGGI	909.10 mq
mq 18'182 x 0.05 = mq 909.10	
SUPERFICIE A PARCHEGGI	970.00 mq
MAPPAL 187: 2.50x35.00 + 2.50x25.00 + 2.00x5.00x7 + 2.50x5.00 + 20.00x2.50 + 15.00x5.00+5.00x5.00 + 100.00x5.00 + 2.50x15.00 = 920.00 mq	
MAPPAL 186: (2.50x5.00x4) = 50.00 mq	

STANDARD SUPERFICIE A VERDE	5%
SUPERFICIE MINIMA A VERDE	909.10 mq
mq 18'182 x 0.05 = mq 909.10	
SUPERFICIE A VERDE	1321.15 mq
mappale 187: 98.25+47.73+9.47+13.45+8.20+15.07+52.55+747.06 = 991.78 mq	
mappale 186: 329.37 mq	
1502.69 mq	

## STANDARD URBANISTICI

SUPERFICIE FONDIARIA	18'182 mq
foglio 1' mappali n° 187 di mq 15232	
foglio 1' mappali n° 186 di mq 2950	
Zona Territoriale Omogenea di tipo "D.1"	
INDICE DI COPERTURA	60 %
SUPERFICIE COPRIBILE	10'909 mq
18182.00 x 0.60 = 10929.20 mq	
SUPERFICIE COPERTA ESISTENTE	10'751 mq
2762+5574+717+1698 = 10751 mq	
SUPERFICIE DA DEMOLIRE	-422 mq
porzione di capannone sul mappale 186	
16.38x6.54 + 58.98x3.01 + 16.70x5.00 = 368.155 mq	
SUPERFICIE MAGAZZINO VERTICALE	1329 mq
67.96x193.55 = 1326.618 mq	
SUPERFICIE COLLEGAMENTO EDIFICI	539 mq
CAVEDO: 1.50x5.00 + 58.80x1.50 = 11.60x1.5 = mq 113.10	
INGRESSO MEZZI: 10.70x28.05 = mq 300.135	
COLLEGAMENTO INTERCUOLO: 1.60x2.55 + 11.60x10.50 = mq 125.40	
SUPERFICIE COPERTA PROGETTO	12'197 mq
NUOVO INDICE DI COPERTURA	67.08 %

COMUNE DI VAZZOLA  
Regione del Veneto - Provincia di Treviso



## AMPLIAMENTO DI FABBRICATO PRODUTTIVO IN VARIANTE ALLO STRUMENTO URBANISTICO GENERALE

(Art. 8 D.P.R. 160/2010 e Art. 4 L.R. 55/2012 e s.m.i.)

### COMPARATIVA SISTEMAZIONE GENERALE DELL'AREA - PIANTA DELLA COPERTURA DISTANZE DAI CONFINI - QUOTE ALTIMETRICHE AREE DESTINATE A VERDE E PARCHEGGI

Ditta richiedente che esercita l'attività:		Imbro e firma	GI. DI MECCANICA S.P.A. Via Fiume 29 - 31028 Vazzola (TV) Tel. 0422/41188 C.F. e P. IVA 0422000041188 Cap. Soc. € 2.912.000 int. vers.
Ditta proprietaria dell'edificio esistente:		Imbro e firma	DIANNE HOLDING S.R.L. Cod. Fisc.: 91034420264 - REA: TV-342565 Via Tonolo n° 29 - 31028 Vazzola (TV)
Ditta proprietaria dell'area:		Imbro e firma	DIANNE HOLDING S.R.L. Cod. Fisc.: 91034420264 - REA: TV-342565 Via Tonolo n° 29 - 31028 Vazzola (TV)
Comune di Vazzola, Via Tonolo n. 29 sez. A foglio 1 mappali n. 186 e 187	SCALA: 1:500	Esborso n°	
Coordinatore e progettista Ing. Vittorino Dal Cin	DATA LUGLIO 2018	AR - 15 rev.1	
Planificatore Urbanistico Dott. Franco Furlanetto Dott. Roberto Cazzola			