



RIORGANIZZAZIONE DEL PROCESSO PRODUTTIVO DELL'AZIENDA
AGRICOLA "TENUTA BONOTTO DELLE TEZZE", CON AMPLIAMENTO
DEI FABBRICATI AD USO PRODUTTIVO. SPORTELLO UNICO
AI SENSI DELL'ART. 4 L.R. 55/2012

31028 Tezze di Vazzola - Via Duca D'Aosta, 36
foglio 20° - Mapp. n. 395, 850, 1028, 1030

SCHEMI UNIFILARI QUADRI ELETTRICI

Ditta richiedente che esercita l'attività:

TENUTA BONOTTO DELLE TEZZE

Via Duca D'Aosta, 36
31028 Tezze di Vazzola -TV-

BNT NTN 63H10 C957T
03287710267

Firma

TENUTA
BONOTTO DELLE TEZZE di BONOTTO ANTONIO
Via Duca d'Aosta, 36 - Tel. 0430.488325 - Fax/0430.488801
31028 Loc. TEZZE DI PIAVE - VAZZOLA
P.I. 03287710267 R.I. TV 199276489
C.F. BNT NTN 63H10 C957T

Ditta proprietaria dell'area sede dell'attività:

BONOTTO ANNA	BNT NNA 58P56 L700D
BONOTTO ANTONIO	BNT NTN 63H10 C957T
BONOTTO CARLA	BNT CRL 68A45 C957E
BONOTTO GIOVANNI	BNT GNN 54A19 C957V
BONOTTO MARIA GABRIELLA	BNT MGB 51P69 C957O
MINA GIULIA MARIA	MNI GMR 26E64 C689Q

Firma

Antonio Bonotto
Carla Bonotto
Giovanni Bonotto
Maria Gabriella Bonotto
Mina Maria

Ditta proprietaria dell'area su via B.go Malta:

BONOTTO ANTONIO BNT NTN 63H10 C957T

Firma

Antonio Bonotto

Coordinatore:

Ing. Andrea Modolo

Progettista impianti:

p.i Massimo Saccon
IL PROGETTISTA

SEZ. FOG. MAPP.

fg. 20° Mapp. 395, 850, 1028, 1030

SCALA

DATA 04 05 2020

Elaborato n°

103

TENUTA BONOTTO DELLE TEZZE
di Bonotto Antonio

PROGETTO PRELIMINARE IMPIANTO ELETTRICO

AMPLIAMENTO CANTINA IN VIA DUCA D'AOSTA LOC.TEZZE DI PIAVE

COMUNE DI VAZZOLA (TV)

SCHEMI UNIFILARI QUADRI ELETTRICI:

QIG: QUADRO A VALLE CONTATORE ENEL

QPP: QUADRO GENERALE NUOVA PIGIATURA PRESSATURA

REV.	MODIFICA	DATA

STUDIO TECNICO SACCON
Perito Industriale Saccon Massimo
Via Dante, 28 - 31025 Santa Lucia di Piave - TV
Tel./Fax. 0438.700305
Email: massimo.saccon@tin.it

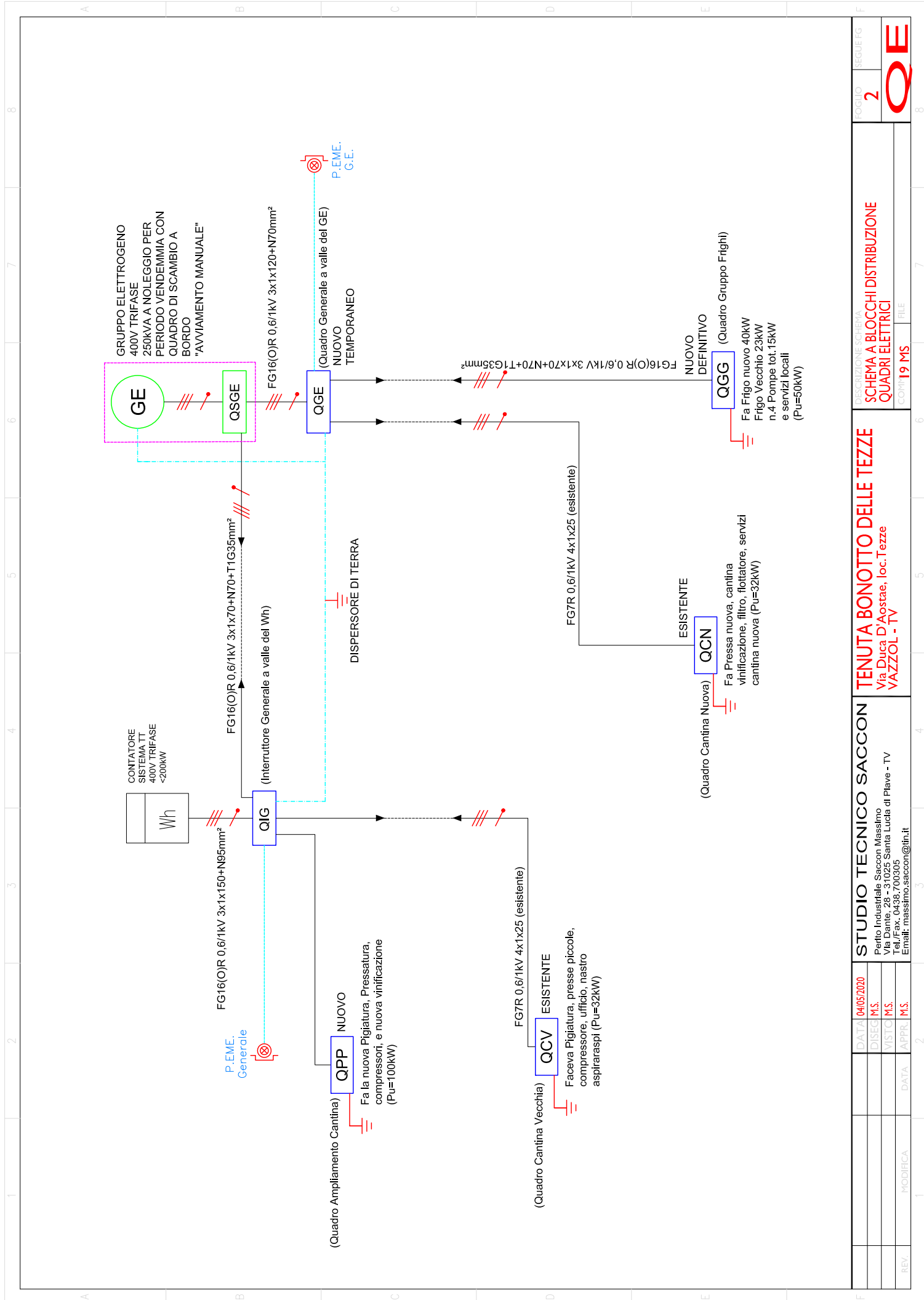
TENUTA BONOTTO DELLE TEZZE
Via Duca D'Aosta, loc. Tezze
VAZZOLA - TV

DESCRIZIONE SCHEMA
SCHEMI UNIFILARI QUADRI ELETTRICI

COM 19 MS FILE

FOGLIO 1
SEGUE FG 2



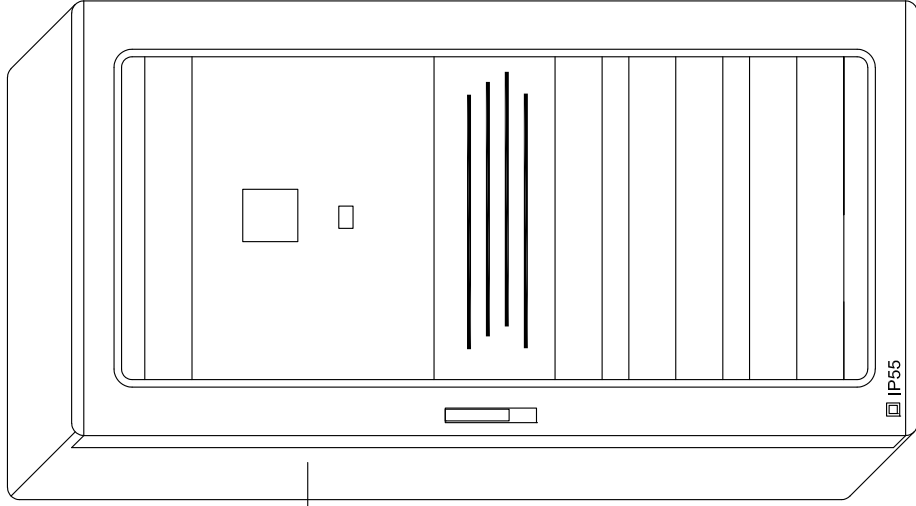
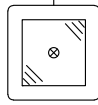


REV	MODIFICA	DATA	APPR.	M.S.	04/05/2020	DATA	04/05/2020	STUDIO TECNICO SACCON	TENUTA BONOTTO DELLE TEZZE	DESCRIZIONE SCHEMA	FOGLIO	SEGLIE FG
								Perito Industriale Saccon Massimo Via Dante, 28 - 31025 Santa Lucia di Plave - TV Tel./Fax. 0438.700305 Email: massimo.saccon@tin.it	Via Duca D'Aosta e, loc. Tezze VAZZOL - TV	SCHEMA A BLOCCHI DISTRIBUZIONE QUADRI ELETTRICI	2	OE

**QUADRO INTERRUTTORE GENERALE A VALLE
DEL CONTATORE DI FORNITURA ENERGIA
ELETTRICA ATTIVITA'
- QIG -**

(DIMENSIONI INDICATIVE - OGGETTO DI VERIFICA DA PARTE DEL QUADRISTA ED INSTALLATORE)
CARPENTERIA SMC CON PORTA CHISURA A CHIAVE - IP55

PREDISPOSIZIONE PER
P.E.M.E. GENERALE
ATTIVITA'



N.B.: IL QUADRISTA DOVRA' EFFETTUARE LA VERIFICA DELLE DIMENSIONI E DEL COSTRUTTIVO DELLA CARPENTERIA DEL
QUADRO PER IL RISPETTO DELLA NORMA CEI EN 61439-(1)(2)(3)(4)(5)(6) sezioni di pertinenza

REV.	MODIFICA	DATA

DATA	22/05/2019
DISEGNI	M.S.
VISTO	M.S.
APPR.	M.S.

STUDIO TECNICO SACCON
Perito Industriale Saccon Massimo Via Dante, 28 - 31025 Santa Lucia di Plave - TV Tel./Fax. 0438.700305 Email: massimo.saccon@tin.it
TENUTA BONOTTO DELLE TEZZE
Via Duca D'Aosta, loc. Tezze VAZZOL - TV

DESCRIZIONE SCHEMA	SCHEMA QUADRO ELETTRICO INTERRUTTORE GENERALE A VALLE DEL Wh
COM	19 MS
FILE	

FOGLIO	1	SEGUE FG	2
QIG			

01 CARATTERISTICHE DEL QUADRO		03 SPECIFICHE E REQUISITI DEL QUADRO	
01	STRUTTURA DEL QUADRO: ARMADIO SMC		01. LE DIMENSIONI DEL QUADRO DEVONO ESSERE VERIFICATE A CURA DELLA DITTA INSTALLATRICE
02	DIMENSIONI (HxBxP mm):		02. VERIFICARE I FOGLI SPECIFICI DELLE APPARECCHIATURE PRIMA DEI COLLEGAMENTI
03	FORMA COSTRUTTIVA [°]:	I	03. VERIFICARE LE POTENZE DELLE UTENZE SUL POSTO
04	PORTE:	SI	X 04. MANTENERE GRADO DI PROTEZIONE SPECIFICATO NEGLI INGRESSI / USCITE DEI CAVI
05	GRADO DI PROTEZIONE:	IP55	05. PULSANTIERA Ø22
06	In SISTEMA SBARRE PRINCIPALE:	/	X 06. PULSANTIERA MODULARE
07	RISERVA:	30%	X 07. ETICHETTATURA CAVI DI POTENZA PER INGRESSO/USCITA DEL QUADRO
08	TENSIONE DI ESERCIZIO:	400/230V	X 08. APPORRE NUMERAZIONE SU MORSETTI
09	FREQUENZA NOMINALE:	50 Hz	X 09. APPORRE NUMERAZIONE SU CAVI AUSILIARI
10	SISTEMA DI DISTRIBUZIONE:	TT	X 10. APPORRE TARGHETTA IDENTIFICATRICE DEL QUADRO
11	SBARRA DI TERRA:		11. SINOTTICO SISTEMA SBARRE SU FRONTE QUADRO CON COLORAZIONI DIVERSE PER SEZIONI DIVERSE
12	CONDUTTORI AUSILIARI:	FSI7	X 12. A TERMINE LAVORO APPORRE SCHEMA ELETTRICO AGGIORNATO ENTRO TASCA
13	MORSETTIERA:	INFERIORE	X 13. CERTIFICATO DI COLLAUDO
14	NORMATIVA DI RIFERIMENTO:	CEI EN 61439-(1)(2)(3)(4)(5)(6) sezioni di pertinenza	14. CABLAGGI AUSILIARI PER INTERRUTTORI / CUBICOLI / BAIE PREDISPOSTE
02 LINEE IN INGRESSO AL QUADRO			15. COMPRESA FORNITURA E POSA IN OPERA DI MODULI I/O PER BUILDING AUTOMATION
01	SEZIONE N.1:	ARRIVO DAL CONTATORE ENEL	16. COMPRESA FORNITURA E POSA IN OPERA DI STRUTTURA DI SOSTEGNO QUADRO
a	TIPO CAVO:	FG16R16 0,6/1kV	17. COMPRESA FORNITURA E POSA IN OPERA DI PLC PER GESTIONE CARICHI
b	FORMAZIONE:	3x1x150+N95	18. COMPRESA FORNITURA E POSA IN OPERA DI PLC E MODULI I/O PER TERMOREGOLAZIONE
c	NOTE:		19. COMPRESA FORNITURA E POSA IN OPERA DI UPS E/O SOCCORRITORI INDICATI NELLO SCHEMA
02	SEZIONE N.2:		20. PRIMA DELLA COSTRUZIONE, LO SCHEMA DOVRA' ESSERE SOTTOPOSTO ALLA DL PER APPROVAZIONE
a	TIPO CAVO:		
b	FORMAZIONE:		
c	NOTE:		
03	SEZIONE N.3:		
a	TIPO CAVO:		
b	FORMAZIONE:		
c	NOTE:		
04	SEZIONE N.4:		
a	TIPO CAVO:		
b	FORMAZIONE:		
c	NOTE:		
05	SEZIONE N.5:		
a	TIPO CAVO:		
b	FORMAZIONE:		
c	NOTE:		
[°]		NOTE:	

FORMA 1: VERSIONE SCHEMA SCHEMA IN TUTTALA
 FORMA 2: SEGREGAZIONE DELLE SBARRE DALLE UNITA' FUNZIONALI
 FORMA 3A: TERMINALI NON SEPARATI DALLE SBARRE FORMA 3B: TERMINALI SEPARATI DALLE SBARRE
 FORMA 3C: TERMINALI NON SEPARATI DALLE SBARRE
 FORMA 3D: TERMINALI NON SEPARATI DALLE SBARRE
 FORMA 3E: TERMINALI SEPARATI DALLE SBARRE
 FORMA 4: TERMINALI NON SEPARATI DALLE SBARRE
 FORMA 5: TERMINALI NON SEPARATI DALLE SBARRE
 FORMA 6: TERMINALI NON SEPARATI DALLE SBARRE
 FORMA 7: TERMINALI NON SEPARATI DALLE SBARRE
 FORMA 8: TERMINALI NON SEPARATI DALLE SBARRE
 FORMA 9: TERMINALI NON SEPARATI DALLE SBARRE
 FORMA 10: TERMINALI NON SEPARATI DALLE SBARRE
 FORMA 11: TERMINALI NON SEPARATI DALLE SBARRE
 FORMA 12: TERMINALI NON SEPARATI DALLE SBARRE
 FORMA 13: TERMINALI NON SEPARATI DALLE SBARRE
 FORMA 14: TERMINALI NON SEPARATI DALLE SBARRE
 FORMA 15: TERMINALI NON SEPARATI DALLE SBARRE
 FORMA 16: TERMINALI NON SEPARATI DALLE SBARRE
 FORMA 17: TERMINALI NON SEPARATI DALLE SBARRE
 FORMA 18: TERMINALI NON SEPARATI DALLE SBARRE
 FORMA 19: TERMINALI NON SEPARATI DALLE SBARRE
 FORMA 20: TERMINALI NON SEPARATI DALLE SBARRE
 FORMA 21: TERMINALI NON SEPARATI DALLE SBARRE
 FORMA 22: TERMINALI NON SEPARATI DALLE SBARRE
 FORMA 23: TERMINALI NON SEPARATI DALLE SBARRE
 FORMA 24: TERMINALI NON SEPARATI DALLE SBARRE
 FORMA 25: TERMINALI NON SEPARATI DALLE SBARRE
 FORMA 26: TERMINALI NON SEPARATI DALLE SBARRE
 FORMA 27: TERMINALI NON SEPARATI DALLE SBARRE
 FORMA 28: TERMINALI NON SEPARATI DALLE SBARRE
 FORMA 29: TERMINALI NON SEPARATI DALLE SBARRE
 FORMA 30: TERMINALI NON SEPARATI DALLE SBARRE
 FORMA 31: TERMINALI NON SEPARATI DALLE SBARRE
 FORMA 32: TERMINALI NON SEPARATI DALLE SBARRE
 FORMA 33: TERMINALI NON SEPARATI DALLE SBARRE
 FORMA 34: TERMINALI NON SEPARATI DALLE SBARRE
 FORMA 35: TERMINALI NON SEPARATI DALLE SBARRE
 FORMA 36: TERMINALI NON SEPARATI DALLE SBARRE
 FORMA 37: TERMINALI NON SEPARATI DALLE SBARRE
 FORMA 38: TERMINALI NON SEPARATI DALLE SBARRE
 FORMA 39: TERMINALI NON SEPARATI DALLE SBARRE
 FORMA 40: TERMINALI NON SEPARATI DALLE SBARRE
 FORMA 41: TERMINALI NON SEPARATI DALLE SBARRE
 FORMA 42: TERMINALI NON SEPARATI DALLE SBARRE
 FORMA 43: TERMINALI NON SEPARATI DALLE SBARRE
 FORMA 44: TERMINALI NON SEPARATI DALLE SBARRE
 FORMA 45: TERMINALI NON SEPARATI DALLE SBARRE
 FORMA 46: TERMINALI NON SEPARATI DALLE SBARRE
 FORMA 47: TERMINALI NON SEPARATI DALLE SBARRE
 FORMA 48: TERMINALI NON SEPARATI DALLE SBARRE
 FORMA 49: TERMINALI NON SEPARATI DALLE SBARRE
 FORMA 50: TERMINALI NON SEPARATI DALLE SBARRE
 FORMA 51: TERMINALI NON SEPARATI DALLE SBARRE
 FORMA 52: TERMINALI NON SEPARATI DALLE SBARRE
 FORMA 53: TERMINALI NON SEPARATI DALLE SBARRE
 FORMA 54: TERMINALI NON SEPARATI DALLE SBARRE
 FORMA 55: TERMINALI NON SEPARATI DALLE SBARRE
 FORMA 56: TERMINALI NON SEPARATI DALLE SBARRE
 FORMA 57: TERMINALI NON SEPARATI DALLE SBARRE
 FORMA 58: TERMINALI NON SEPARATI DALLE SBARRE
 FORMA 59: TERMINALI NON SEPARATI DALLE SBARRE
 FORMA 60: TERMINALI NON SEPARATI DALLE SBARRE
 FORMA 61: TERMINALI NON SEPARATI DALLE SBARRE
 FORMA 62: TERMINALI NON SEPARATI DALLE SBARRE
 FORMA 63: TERMINALI NON SEPARATI DALLE SBARRE
 FORMA 64: TERMINALI NON SEPARATI DALLE SBARRE
 FORMA 65: TERMINALI NON SEPARATI DALLE SBARRE
 FORMA 66: TERMINALI NON SEPARATI DALLE SBARRE
 FORMA 67: TERMINALI NON SEPARATI DALLE SBARRE
 FORMA 68: TERMINALI NON SEPARATI DALLE SBARRE
 FORMA 69: TERMINALI NON SEPARATI DALLE SBARRE
 FORMA 70: TERMINALI NON SEPARATI DALLE SBARRE
 FORMA 71: TERMINALI NON SEPARATI DALLE SBARRE
 FORMA 72: TERMINALI NON SEPARATI DALLE SBARRE
 FORMA 73: TERMINALI NON SEPARATI DALLE SBARRE
 FORMA 74: TERMINALI NON SEPARATI DALLE SBARRE
 FORMA 75: TERMINALI NON SEPARATI DALLE SBARRE
 FORMA 76: TERMINALI NON SEPARATI DALLE SBARRE
 FORMA 77: TERMINALI NON SEPARATI DALLE SBARRE
 FORMA 78: TERMINALI NON SEPARATI DALLE SBARRE
 FORMA 79: TERMINALI NON SEPARATI DALLE SBARRE
 FORMA 80: TERMINALI NON SEPARATI DALLE SBARRE
 FORMA 81: TERMINALI NON SEPARATI DALLE SBARRE
 FORMA 82: TERMINALI NON SEPARATI DALLE SBARRE
 FORMA 83: TERMINALI NON SEPARATI DALLE SBARRE
 FORMA 84: TERMINALI NON SEPARATI DALLE SBARRE
 FORMA 85: TERMINALI NON SEPARATI DALLE SBARRE
 FORMA 86: TERMINALI NON SEPARATI DALLE SBARRE
 FORMA 87: TERMINALI NON SEPARATI DALLE SBARRE
 FORMA 88: TERMINALI NON SEPARATI DALLE SBARRE
 FORMA 89: TERMINALI NON SEPARATI DALLE SBARRE
 FORMA 90: TERMINALI NON SEPARATI DALLE SBARRE
 FORMA 91: TERMINALI NON SEPARATI DALLE SBARRE
 FORMA 92: TERMINALI NON SEPARATI DALLE SBARRE
 FORMA 93: TERMINALI NON SEPARATI DALLE SBARRE
 FORMA 94: TERMINALI NON SEPARATI DALLE SBARRE
 FORMA 95: TERMINALI NON SEPARATI DALLE SBARRE
 FORMA 96: TERMINALI NON SEPARATI DALLE SBARRE
 FORMA 97: TERMINALI NON SEPARATI DALLE SBARRE
 FORMA 98: TERMINALI NON SEPARATI DALLE SBARRE
 FORMA 99: TERMINALI NON SEPARATI DALLE SBARRE
 FORMA 100: TERMINALI NON SEPARATI DALLE SBARRE

REV.	MODIFICA	DATA	APPR.	M.S.	DATA	22/05/2019	STUDIO TECNICO SACCON	TENUTA BONOTTO DELLE TEZZE	DESCRIZIONE SCHEMA	FOGLIO	SEGUE FG
							Perito Industriale Saccon Massimo Via Dante, 28 - 31025 Santa Lucia di Plave - TV Tel./Fax. 0438.700305 Email: massimo.saccon@tin.it	Via Duca D'Aostae, loc. Tezze VAZZOL - TV	SCHEMA QUADRO ELETTRICO INTERRUTTORE GENERALE A VALLE DEL Wh	2	3
									COMI 19 MS	FILE	QIG

LEGENDA SIMBOLI

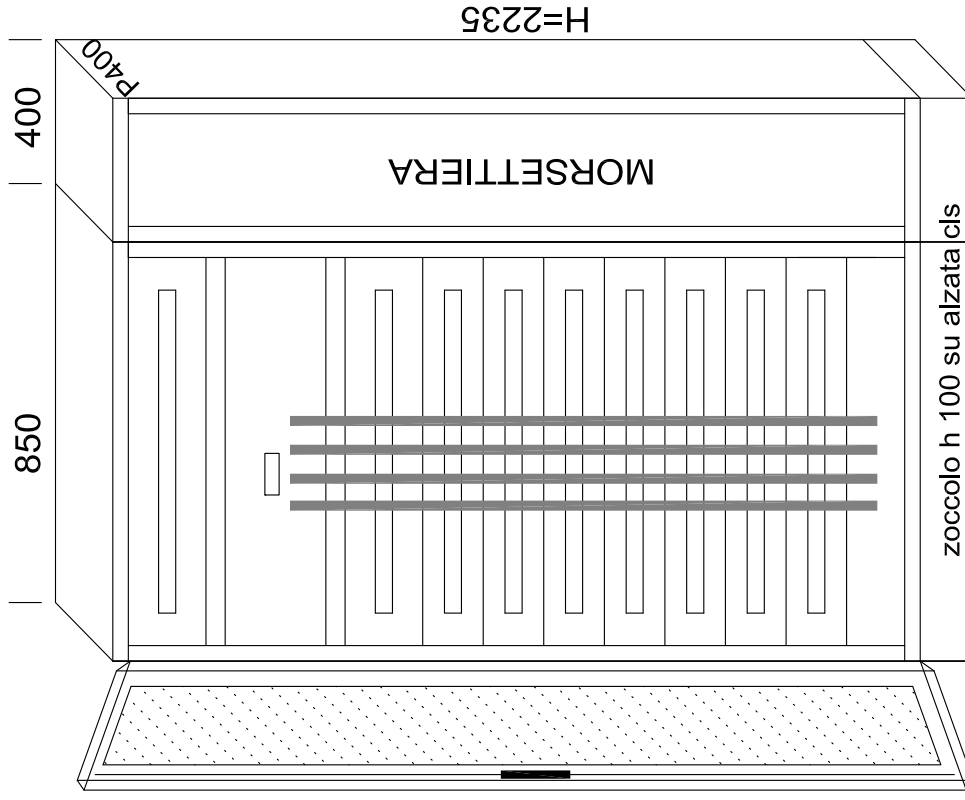
SIMBOLO	DESCRIZIONE	SIMBOLO	DESCRIZIONE	DESCRIZIONE
	SEZIONATORE		AUTOTRASFORMATORE	CONTATORE DI ENERGIA ATTIVA
	SEZIONATORE CON FUSIBILI INCORPORATI		TRASFORMATORE RIDUTTORE DI TENSIONE A DUE AVVOLGIMENTI	MOTORE MONOFASE
	INTERRUTTORE DI MANOVRA SEZIONATORE		TRASFORMATORE A DOPPIO ISOLAMENTO	MOTORE TRIFASE
	INTERRUTTORE DI POTENZA NON AUTOMATICO		TRASFORMATORE RIDUTTORE DI CORRENTE PRIMARIO PASSANTE	CARICO RESISTIVO (RESISTENZA)
	INTERRUTTORE DI POTENZA AD APERTURA AUTOMATICA	C.V.	COMMUTATORE VOLMETRICO	CARICO INDUTTIVO (BOBINA)
	FUSIBILE	C.A.	COMMUTATORE AMPEROMETRICO	CARICO CAPACITIVO (CONDENSATORE)
	RELE' MAGNETICO		STRUMENTO ANALOGICO * = VOLTIMETRO * = AMPEROMETRO * = WATTMETRO * = VARIMETRO * = Hz-FREQUENZIOMETRO	RADDRIZZATORE
	RELE' TERMICO		STRUMENTO DIGITALE - INDICATORE MULTIFUNZIONE	BATTERIA
	RELE' DI MASSIMA CORRENTE		SGANCIATORE DI CHIUSURA	ELETTROVALVOLA
	RELE' DIFFERENZIALE		SGANCIATORE DI APERTURA	TIPOLOGIA COMPONENTE
	RELE' DIFFERENZIALE CON T.A. TOROIDALE SEPARATO		SGANCIATORE DI MINIMA TENSIONE	A COMPLESSI UNITA'
	APPARECCHIATURA REMOVIBILE OD ESTRAIBILE		SGANCIATORE A LANCIO DI CORRENTE	B TRASDUTTORI DI SEGNALE NON ELETTRICO AD ELETTRICO
	CONTATTORE (CONTATTO DI CHIUSURA)		TERMOSTATO	C CONDENSATORI
	RELE' PASSO PASSO		MOTORIZZAZIONE DISPOSITIVO	D OPERATORI BINARI TEMPORIZZATI
	BOBINA DI COMANDO		INTERBLOCCO MECCANICO TRA DUE APPARECCHI	E MATERIALI DIVERSI
	BOBINA DI RELE' AUSILIARIO RITARDATO ALL'ATTRAZIONE		INTERBLOCCO ELETTRICO TRA DUE APPARECCHI	F DISPOSITIVI DI PROTEZIONE
	BOBINA DI RELE' AUSILIARIO RITARDATO ALLA DISECCITAZIONE		BLOCCO A CHIAVE	G GENERATORI ALIMENTATORI
	RELE' AUSILIARIO MULTIFUNZIONE		LAMPADA DI SEGNALE	H DISPOSITIVI DI SEGNALE
	CONTATTO AUSILIARIO DI CHIUSURA (NA)		DIODO LUMINOSO DI SEGNALE	K RELE', CONTATTORI
	CONTATTO AUSILIARIO DI APERTURA (NC)		DIODO LUMINOSO DI SEGNALE	L INDUTTANZE
	CONTATTO AUSILIARIO IN SCAMBIO		COMANDO AD ACCESSO PROTETTO (PULSANTE DI EMERGENZA)	M MOTORI
	COMANDO MANUALE CON DISPOSITIVO DI BLOCCO		SIRENA	N CIRCUITO INTEGRATO ANALOGICO
	CONTATTO AUSILIARIO IN CHIUSURA RITARDATO ALLA CHIUSURA		RONZATORE	P STRUMENTI DI MISURA
	CONTATTO AUSILIARIO IN APERTURA RITARDATO ALLA CHIUSURA		SCARICATORE DI SOVRATENSIONE	Q APPARECCHI DI MANOVRA
	INTERRUTTORE DI POSIZIONE (finescorsa) NORMALMENTE CHIUSO		TERRA (SIMBOLO GENERALE)	R RESISTORI
	INTERRUTTORE DI POSIZIONE (finescorsa) NORMALMENTE APERTO		INDICAZIONE DI DOPPIO ISOLAMENTO	S APPARECCHI DI COMANDO
	ATTUATORE DI COMANDO CON POSIZIONE AD IMPULSO (Pulsante)		MASSA	T TRASFORMATORI
	ATTUATORE DI COMANDO CON POSIZIONE MANTENUTA (Selettore)		MORSETTO COMPONIBILE	U MODULATORI, CONVERTITORI
	CONTATTO DA RELE' TERMICO (DI CHIUSURA)		MORSETTO COMPONIBILE CORTOCIRCUITABILE	V TUBI ELETTRONICI, SEMICONDUTTORI
	SELETORE A TRE POSIZIONI			W VIE TRASMISSIONE ANTENNE
	CONTATTO NORMALMENTE APERTO DA PRESSOSTATO			X MORSETTI PRESE, SPINE
				Y APPARECCHI MECCANICI AZIONATI ELETTRICAMENTE
				Z ADATTATORI DI IMPEDENZA

NOTE:
 TUTTI I CONTATTI AUSILIARI DELLE VARIE APPARECCHIATURE, INTERRUTTORI, CONTATTORI, SELETTORI, TRASDUTTORI, ECC. SARANNO RIPORTATI SU DI UNA MORSETTIERA AUSILIARIA DALLA QUALE SARANNO RESIDISPONIBILI PER IL CABLAGGIO INTERNO DEL QUADRO E/O PER LE INTERCONNESSIONI ESTERNE.
 TUTTE LE MOTORIZZAZIONI ED I COMANDI SARANNO RIPORTATI SU DI UNA MORSETTIERA AUSILIARIA PER IL CONTROLLO E COMANDO DAL SISTEMA DI SUPERVISIONE.
 LE TARATURE E LE PORTATE DELLE APPARECCHIATURE DOVRANNO ESSERE VERIFICATE E SETTATE IN FASE DI REALIZZAZIONE SECONDO I DATI DI TARGA DELLE UTENZE ED I CARICHI REALMENTE MISURATI.

REV.	MODIFICA	DATA	APPR.	M.S.	M.S.	M.S.	M.S.
STUDIO TECNICO SACCON				TENUTA BONOTTO DELLE TEZZE			
Perito Industriale Saccon Massimo Via Dante, 28 - 31025 Santa Lucia di Plave - TV Tel./Fax. 0438.700305 Email: massimo.saccon@tin.it				Via Duca D'Aosta, loc. Tezze VAZZOL - TV			
DATA 22/05/2019				DESCRIZIONE SCHEMA			
DISEGNI M.S.				SCHEMA QUADRO ELETTRICO INTERRUTTORE			
VISTO M.S.				GENERALE A VALLE DEL Wh			
APPR. M.S.				COMPIUTO MS FILE			
				FOGLIO		SEGUE FG	
				3		10	

QUADRO AMPLIAMENTO CANTINA -QPP-

(DIMENSIONI INDICATIVE - OGGETTO DI VERIFICA DA PARTE DEL QUADRISTA ED INSTALLATORE)
CARPENTERIA IN LAMIERA VERNICIATA CON PORTA IN VETRO IP55



N.B.: IL QUADRISTA DOVRA' EFFETTUARE LA VERIFICA DELLE DIMENSIONI E DEL COSTRUTTIVO DELLA CARPENTERIA DEL QUADRO PER IL RISPETTO DELLA NORMA CEI EN 61439-(1)(2)(3)(4)(5)(6) sezioni di pertinenza

REV.	MODIFICA	DATA	APPR.	IM.S.	FOGLIO	SEGUE FG
					1	2
STUDIO TECNICO SACCON			DESCRIZIONE SCHEMA			
Perito Industriale Saccon Massimo Via Dante, 28 - 31025 Santa Lucia di Plave - TV Tel./Fax. 0438.700305 Email: massimo.saccon@tin.it			SCHEMA QUADRO ELETTRICO GENERALE			
TENUTA BONOTTO DELLE TEZZE			CANTINA			
Via Duca D'Aosta, loc. Tezze VAZZOL - TV			COM 19 MS			
			FILE			

QPP

1	2	3	4	5	6	7	8	
A	<h2 style="text-align: center;">01 CARATTERISTICHE DEL QUADRO</h2> <p>01 STRUTTURA DEL QUADRO: METALLICA ACCIAIO INOX</p> <p>02 DIMENSIONI (HxBxP mm):</p> <p>03 FORMA COSTRUTTIVA [°]: I</p> <p>04 PORTE: CRISTALLO</p> <p>05 GRADO DI PROTEZIONE: IP55</p> <p>06 In SISTEMA SBARRE PRINCIPALE: IP55</p> <p>07 RISERVA: 50%</p> <p>08 TENSIONE DI ESERCIZIO: 400V</p> <p>09 FREQUENZA NOMINALE: 50 Hz</p> <p>10 SISTEMA DI DISTRIBUZIONE: TT</p> <p>11 SBARRA DI TERRA: SI</p> <p>12 CONDUTTORI AUSILIARI: FS17 450/750V</p> <p>13 MORSETTIERA:</p> <p>14 NORMATIVA DI RIFERIMENTO: CEI EN 61439-(1)(2)(3)(4)(5)(6) sezioni di pertinenza</p>							B
C	<h2 style="text-align: center;">02 LINEE IN INGRESSO AL QUADRO</h2> <p>01 SEZIONE N.1: ARRIVO DAL QIG A VALLE CONTATORE Wh ENEL</p> <p>a TIPO CAVO: FG16R16 0,6/1kV</p> <p>b FORMAZIONE: 3x1x150+N95+TIG95</p> <p>c NOTE:</p> <p>02 SEZIONE N.2:</p> <p>a TIPO CAVO:</p> <p>b FORMAZIONE:</p> <p>c NOTE:</p> <p>03 SEZIONE N.3:</p> <p>a TIPO CAVO:</p> <p>b FORMAZIONE:</p> <p>c NOTE:</p> <p>04 SEZIONE N.4:</p> <p>a TIPO CAVO:</p> <p>b FORMAZIONE:</p> <p>c NOTE:</p> <p>05 SEZIONE N.5:</p> <p>a TIPO CAVO:</p> <p>b FORMAZIONE:</p> <p>c NOTE:</p>							D
E	<h2 style="text-align: center;">03 SPECIFICHE E REQUISITI DEL QUADRO</h2> <p>01. LE DIMENSIONI DEL QUADRO DEVONO ESSERE VERIFICATE A CURA DELLA DITTA INSTALLATRICE</p> <p>02. VERIFICARE I FOGLI SPECIFICI DELLE APPARECCHIATURE PRIMA DEI COLLEGAMENTI</p> <p>03. VERIFICARE LE POTENZE DELLE UTENZE SUL POSTO</p> <p>X 04. MANTENERE GRADO DI PROTEZIONE SPECIFICATO NEGLI INGRESSI / USCITE DEI CAVI</p> <p>05. PULSANTIERA Ø22</p> <p>06. PULSANTIERA MODULARE</p> <p>X 07. ETICHETTATURA CAVI DI POTENZA PER INGRESSO/USCITA DEL QUADRO</p> <p>X 08. APPORRE NUMERAZIONE SU MORSETTI</p> <p>X 09. APPORRE NUMERAZIONE SU CAVI AUSILIARI</p> <p>X 10. APPORRE TARGHETTA IDENTIFICATRICE DEL QUADRO</p> <p>X 11. SINOTTICO SISTEMA SBARRE SU FRONTE QUADRO CON COLORAZIONI DIVERSE PER SEZIONI DIVERSE</p> <p>X 12. A TERMINE LAVORO APPORRE SCHEMA ELETTRICO AGGIORNATO ENTRO TASCA</p> <p>X 13. CERTIFICATO DI COLLAUDO</p> <p>14. CABLAGGI AUSILIARI PER INTERRUTTORI / CUBICOLI / BAIE PREDISPOSTE</p> <p>15. COMPRESA FORNITURA E POSA IN OPERA DI MODULI I/O PER BUILDING AUTOMATION</p> <p>16. COMPRESA FORNITURA E POSA IN OPERA DI STRUTTURA DI SOSTEGNO QUADRO</p> <p>17. COMPRESA FORNITURA E POSA IN OPERA DI PLC PER GESTIONE CARICHI</p> <p>18. COMPRESA FORNITURA E POSA IN OPERA DI PLC E MODULI I/O PER TERMOREGOLAZIONE</p> <p>19. COMPRESA FORNITURA E POSA IN OPERA DI UPS E/O SOCCORRITORI INDICATI NELLO SCHEMA</p> <p>20. PRIMA DELLA COSTRUZIONE, LO SCHEMA DOVRA' ESSERE SOTTOPOSTO ALLA DL PER APPROVAZIONE</p>							E
F	<h2 style="text-align: center;">NOTE</h2>							F
REV.	MODIFICA	DATA	APPR.	M.S.	M.S.	VISTO	M.S.	
STUDIO TECNICO SACCON	<p>Perito Industriale Saccon Massimo Via Dante, 28 - 31025 Santa Lucia di Plave - TV Tel./Fax. 0438.700305 Email: massimo.saccon@tin.it</p>							F
TENUTA BONOTTO DELLE TEZZE	<p>Via Duca D'Aosta, loc. Tezze VAZZOL - TV</p>							F
DESCRIZIONE SCHEMA	SCHEMA QUADRO ELETTRICO GENERALE							F
COM	M	S	FILE	19	MS	2	3	
FOGLIO	2	3	QPP					8
SEGLIE FG								8

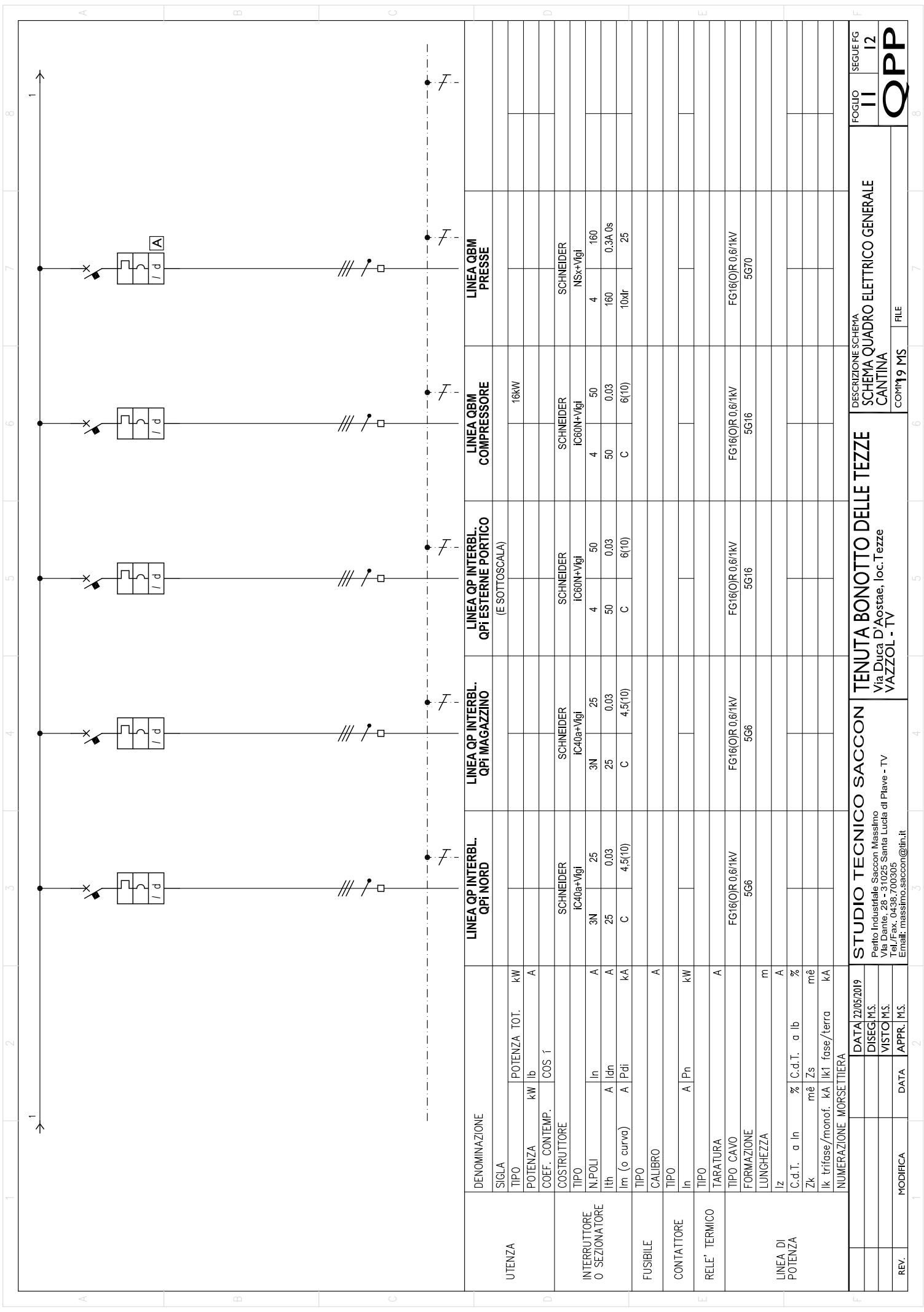
[°] FORMA 1: VERSIONE SEPARATA PER TERMINALI
 FORMA 2: SEPARAZIONE DELLE SBARRE DALLE UNITA' FUNZIONALI
 FORMA 2A: TERMINALI NON SEPARATI DALLE SBARRE FORMA 2B: TERMINALI SEPARATI DALLE SBARRE
 FORMA 3: SEPARAZIONE DELLE UNITA' FUNZIONALI E SEPARAZIONE DELLE UNITA' FUNZIONALI TRA LORO
 FORMA 3A: TERMINALI NON SEPARATI DALLE SBARRE
 FORMA 3B: TERMINALI SEPARATI DALLE SBARRE
 FORMA 4: SEPARAZIONE DELLE UNITA' FUNZIONALI
 FORMA 4A: TERMINALI NON SEPARATI DALLE SBARRE
 FORMA 4B: TERMINALI SEPARATI DALLE SBARRE
 FORMA 5: SEPARAZIONE DELLE UNITA' FUNZIONALI E SEPARAZIONE DELLE UNITA' FUNZIONALI TRA LORO
 FORMA 5A: TERMINALI NON SEPARATI DALLE SBARRE
 FORMA 5B: TERMINALI SEPARATI DALLE SBARRE
 FORMA 6: SEPARAZIONE DELLE UNITA' FUNZIONALI E SEPARAZIONE DELLE UNITA' FUNZIONALI TRA LORO
 FORMA 6A: TERMINALI NON SEPARATI DALLE SBARRE
 FORMA 6B: TERMINALI SEPARATI DALLE SBARRE
 FORMA 7: SEPARAZIONE DELLE UNITA' FUNZIONALI E SEPARAZIONE DELLE UNITA' FUNZIONALI TRA LORO
 FORMA 7A: TERMINALI NON SEPARATI DALLE SBARRE
 FORMA 7B: TERMINALI SEPARATI DALLE SBARRE
 FORMA 8: SEPARAZIONE DELLE UNITA' FUNZIONALI E SEPARAZIONE DELLE UNITA' FUNZIONALI TRA LORO
 FORMA 8A: TERMINALI NON SEPARATI DALLE SBARRE
 FORMA 8B: TERMINALI SEPARATI DALLE SBARRE

LEGENDA SIMBOLI

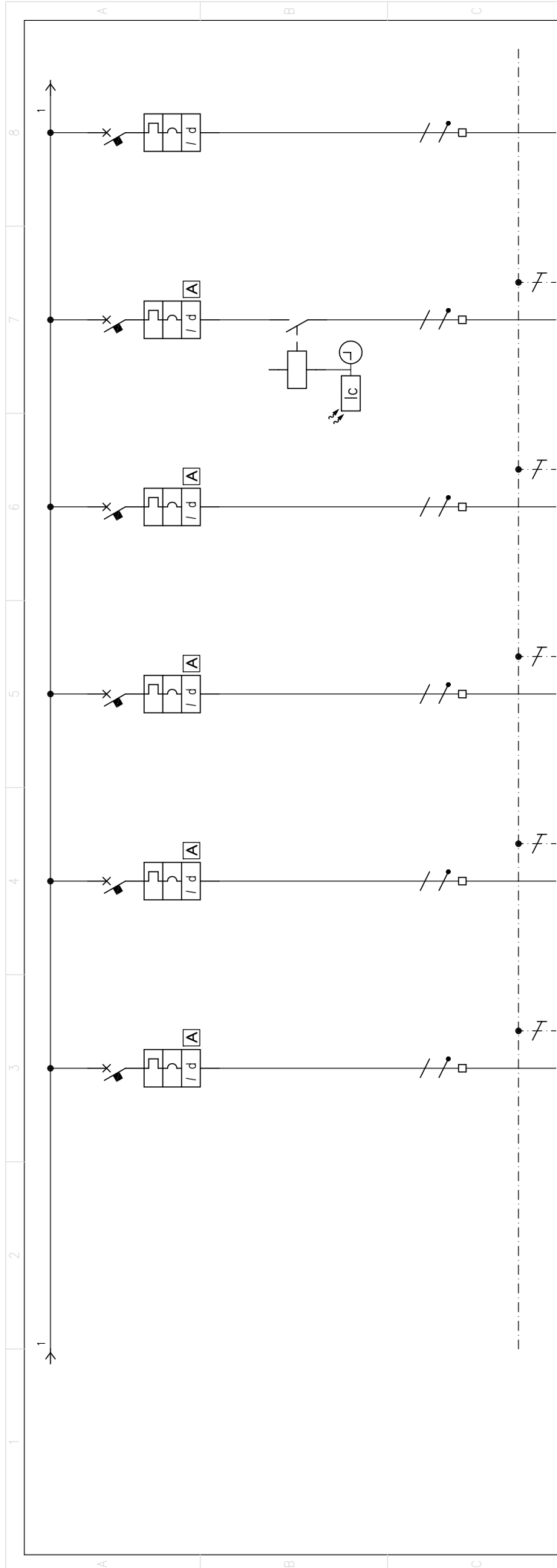
SIMBOLO	DESCRIZIONE	SIMBOLO	DESCRIZIONE	SIMBOLO	DESCRIZIONE
	SEZIONATORE		AUTOTRASFORMATORE		CONTATORE DI ENERGIA ATTIVA
	SEZIONATORE CON FUSIBILI INCORPORATI		TRASFORMATORE RIDUTTORE DI TENSIONE A DUE AVVOLGIMENTI		MOTORE MONOFASE
	INTERRUTTORE DI MANOVRA SEZIONATORE		TRASFORMATORE A DOPPIO ISOLAMENTO		MOTORE TRIFASE
	INTERRUTTORE DI POTENZA NON AUTOMATICO		TRASFORMATORE RIDUTTORE DI CORRENTE PRIMARIO PASSANTE		CARICO RESISTIVO (RESISTENZA)
	INTERRUTTORE DI POTENZA AD APERTURA AUTOMATICA		COMMUTATORE VOLMETRICO		CARICO INDUTTIVO (BOBINA)
	FUSIBILE		C.V.		CARICO CAPACITIVO (CONDENSATORE)
	RELE' MAGNETICO		C.A.		RADDRIZZATORE
	RELE' TERMICO		*		BATTERIA
	RELE' DI MASSIMA CORRENTE		IM		ELETTROVALVOLA
	RELE' DIFFERENZIALE		YC	CODICE	TIPOLOGIA COMPONENTE
	RELE' DIFFERENZIALE CON T.A. TOROIDALE SEPARATO		YO	A	COMPLESSI UNITA'
	APPARECCHIATURA REMOVIBILE OD ESTRAIBILE		UK	B	TRASDUTTORI DI SEGNALE NON ELETTRICO AD ELETTRICO
	CONTATTORE (CONTATTO DI CHIUSURA)		>	C	CONDENSATORI
	RELE' PASSO PASSO		TA	D	OPERATORI BINARI TEMPORIZZATI
	BOBINA DI COMANDO		M	E	MATERIALI DIVERSI
	BOBINA DI RELE' AUSILIARIO RITARDATO ALL'ATTRAZIONE		- - - >	F	DISPOSITIVI DI PROTEZIONE
	BOBINA DI RELE' AUSILIARIO RITARDATO ALLA DISECCITAZIONE		- - - <	G	GENERATORI, ALIMENTATORI
	RELE' AUSILIARIO MULTIFUNZIONE		Q	H	DISPOSITIVI DI SEGNALE
	CONTATTO AUSILIARIO DI CHIUSURA (NA)		GR	K	RELE', CONTATTORI
	CONTATTO AUSILIARIO DI APERTURA (NC)		RD	L	INDUTTANZE
	CONTATTO AUSILIARIO IN SCAMBIO		YE	M	MOTORI
	COMANDO MANUALE CON DISPOSITIVO DI BLOCCO		RO	N	CIRCUITO INTEGRATO ANALOGICO
	CONTATTO AUSILIARIO IN CHIUSURA RITARDATO ALLA CHIUSURA		VE	P	STRUMENTI DI MISURA
	CONTATTO AUSILIARIO IN APERTURA RITARDATO ALLA CHIUSURA		WH	Q	APPARECCHI DI MANOVRA
	INTERRUTTORE DI POSIZIONE (fincorsa) NORMALMENTE CHIUSO		RS	R	RESISTORI
	INTERRUTTORE DI POSIZIONE (fincorsa) NORMALMENTE APERTO		S	S	APPARECCHI DI COMANDO
	ATTUATORE DI COMANDO CON POSIZIONE AD IMPULSO (Pulsante)		T	T	TRASFORMATORI
	ATTUATORE DI COMANDO CON POSIZIONE MANTENUTA (Selettore)		U	U	MODULATORI, CONVERTITORI
	CONTATTO DA RELE' TERMICO (DI CHIUSURA)		V	V	TUBI ELETTRONICI, SEMICONDUTTORI
	SELETORE A TRE POSIZIONI		W	W	VIE TRASMISSIONE ANTENNE
	CONTATTO NORMALMENTE APERTO DA PRESSOSTATO		X	X	MORSETTI, PRESE, SPINE
			Y	Y	APPARECCHI MECCANICIZZATI ELETTRICAMENTE
			Z	Z	ADATTATORI DI IMPEDENZA

NOTE:
 TUTTI I CONTATTI AUSILIARI DELLE VARIE APPARECCHIATURE, INTERRUTTORI, CONTATTORI, SELETTORI, TRASDUTTORI, ECC. SARANNO RIPORTATI SU DI UNA MORSETTIERA AUSILIARIA DALLA QUALE SARANNO RESIDISPONIBILI PER IL CABLAGGIO INTERNO DEL QUADRO E/O PER LE INTERCONNESSIONI ESTERNE.
 TUTTE LE MOTORIZZAZIONI ED I COMANDI SARANNO RIPORTATI SU DI UNA MORSETTIERA AUSILIARIA PER IL CONTROLLO E COMANDO DAL SISTEMA DI SUPERVISIONE.
 LE TARATURE E LE PORTATE DELLE APPARECCHIATURE DOVRANNO ESSERE VERIFICATE E SETTATE IN FASE DI REALIZZAZIONE SECONDO I DATI DI TARGA DELLE UTENZE ED I CARICHI REALMENTE MISURATI.

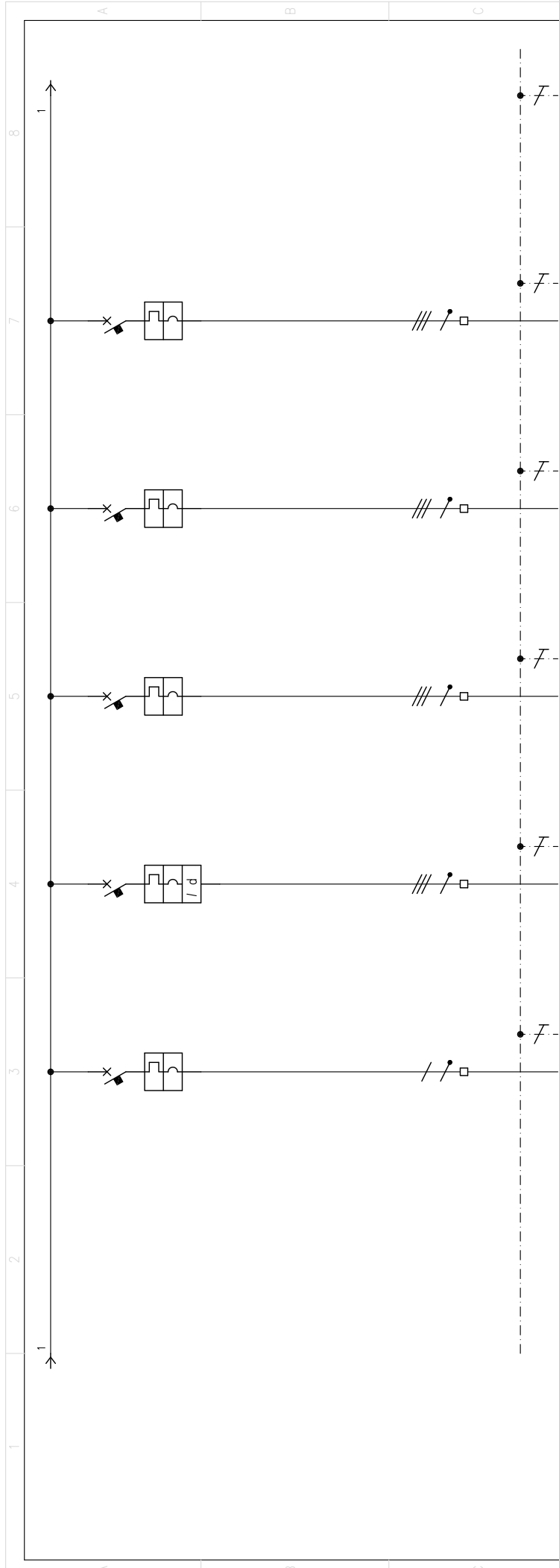
REV.	MODIFICA	DATA	APPR.	M.S.	DATA 22/05/2019	STUDIO TECNICO SACCON	TENUTA BONOTTO DELLE TEZZE	DESCRIZIONE SCHEMA	FOGLIO	SEGUE FG
						Perito Industriale Saccon Massimo Via Dante, 28 - 31025 Santa Lucia di Plave - TV Tel./Fax. 0438.700305 Email: massimo.saccon@tin.it	Via Duca D'Aosta e, loc. Tezze VAZZOL - TV	SCHEMA QUADRO ELETTRICO GENERALE	3	10
								CANTINA		
								COM'19 MS	FILE	
									QPP	



UTENZA	DENOMINAZIONE		LINEA QP INTERBL. QP1 NORD		LINEA QP INTERBL. QP1 MAGAZZINO		LINEA QP INTERBL. QP1 ESTERNE PORTICO (E SOTTOSCALA)		LINEA QBM COMPRESSORE		LINEA QBM PRESSE	
	SIGLA	POTENZA TOT. kW	3N	25	3N	25	4	50	4	50	4	160
INTERRUTTORE O SEZIONATORE	TIPO	POTENZA kW	3N	25	3N	25	4	50	4	50	4	160
	COEF. CONTEMP.	COS ϕ	25	0,03	25	0,03	50	0,03	50	0,03	160	0,3A 0s
	N.POLI	In	3N	25	3N	25	4	50	4	50	4	160
	lth	A dh	25	0,03	25	0,03	50	0,03	50	0,03	160	0,3A 0s
FUSIBILE	lth (o curva)	A Pdi	C	4,5(10)	C	4,5(10)	C	6(10)	C	6(10)	10xtr	25
	TIPO											
CONTATTTORE	CALIBRO	A										
	TIPO											
RELE' TERMICO	In	A Ph										
	TIPO											
LINEA DI POTENZA	TARATURA	A										
	TIPO CAVO		FG16(O)R.0,6/1KV	5G6	FG16(O)R.0,6/1KV	5G6	FG16(O)R.0,6/1KV	5G16	FG16(O)R.0,6/1KV	5G16	FG16(O)R.0,6/1KV	5G70
	FORMAZIONE											
	LUNGHEZZA	m										
LINEA DI POTENZA	l _z	A										
	C.d.T. a In	% C.d.T. a lb										
	Zk	m ϕ Zs										
	Ik trifase/monof.	kA Ik1 fase/terra										
NUMERAZIONE MORSETTIERA												
REV.	MODIFICA	DATA	APPR.	M.S.	STUDIO TECNICO SACCON		TENUTA BONOTTO DELLE TEZZE		DESCRIZIONE SCHEMA		FOGLIO	SEGLIE FG
					Perito Industriale Saccon Massimo Via Dante, 28 - 31025 Santa Lucia di Plave - TV Tel./Fax. 0438.700305 Email: massimo.saccon@tin.it		Via Duca D'Aosta e, loc. Tezze VAZZOL - TV		SCHEMA QUADRO ELETTRICO GENERALE CANTINA		11	12
									COMI 19 MS		FILE	QPP



UTENZA	DENOMINAZIONE		LINEA LUCE CANTINA	LINEA LUCE MAGAZZINO	LINEA LUCE PORTICO	RISERVA	LINEA LUCE ESTERNA NOTTURNA	LINEA LUCE AUSILIARI	
	SIGLA	POTENZA TOT. kW							
INTERRUTTORE O SEZIONATORE	TIPO	kW lb							
	COEF. CONTEMP.	COS 1							
	COSTRUTTORE		SCHNEIDER	SCHNEIDER	SCHNEIDER	SCHNEIDER	SCHNEIDER	SCHNEIDER	
	TIPO		IC40a+Vfiji	IC40a+Vfiji	IC40a+Vfiji	IC40a+Vfiji	IC40a+Vfiji	IC40a+Vfiji	
FUSIBILE	N.POLI	In	1N	1N	1N	1N	1N	1N	
	Ith	A Ith	10	10	10	10	10	10	
	I _m (o curva)	A I _{pdi}	0,03A CIA	0,03A CIA	0,03A CIA	0,03A CIA	0,03A Cl."A"	0,03	
CONTATTORE	TIPO		C	C	C	C	C	C	
	CALIBRO	A	4,5(10)	4,5(10)	4,5(10)	4,5(10)	4,5(10)	4,5(10)	
RELE' TERMICO	TIPO	A Ph							
	TARATURA						CT 2P 230V		
LINEA DI POTENZA	TIPO CAVO		FG16(O)R 0,6/1KV	FG16(O)R 0,6/1KV	FG16(O)R 0,6/1KV	FG16(O)R 0,6/1KV	FG16(O)R 0,6/1KV	FG16(O)R 0,6/1KV	
	FORMAZIONE		3G2,5(1,5)	3G2,5(1,5)	3G2,5(1,5)	3G2,5(1,5)	3G2,5(1,5)	3G1,5	
	LUNGHEZZA	m							
LINEA DI POTENZA	Iz	A							
	C.d.T. a In	% C.d.T. a lb							
	Zk	mê Zs							
	Ik trifase/monof.	kA Ik1 fase/terra							
NUMERAZIONE MORSETTIERA									
REV.	MODIFICA	DATA	DESCRIZIONE SCHEMA						FOGLIO
			STUDIO TECNICO SACCON						12
			TENUTA BONOTTO DELLE TEZZE						13
			Via Duca D'Aosta e, loc. Tezze						
			VAZZOL - TV						
			SCHEMA QUADRO ELETTRICO GENERALE						
			CANTINA						
			COM 19 MS						
			FILE						
			QPP						



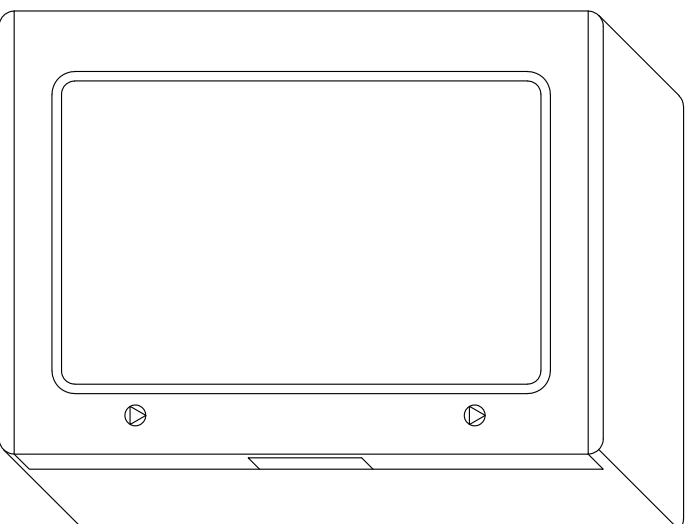
DENOMINAZIONE	LINEA QUADRO QU OFFICIE LABORATORIO		LINEA QUADRO QD DEGUSTAZIONE - TAVERNA		LINEA QUADRO QM MAGAZZINO RIC-ATTREZZI		LINEA QUADRO QP	
	SIGLA	POTENZA TOT. kW	SIGLA	POTENZA TOT. kW	SIGLA	POTENZA TOT. kW	SIGLA	POTENZA TOT. kW
UTENZA								
	TIPO	kW	TIPO	kW	TIPO	kW	TIPO	kW
	POTENZA	lb	POTENZA	lb	POTENZA	lb	POTENZA	lb
	COEF. CONTEMP.	COS 1	COEF. CONTEMP.	COS 1	COEF. CONTEMP.	COS 1	COEF. CONTEMP.	COS 1
	COSTRUTTORE							
	TIPO		TIPO		TIPO		TIPO	
INTERRUTTORE O SEZIONATORE	N.POLI	A	N.POLI	A	N.POLI	A	N.POLI	A
	lth	A ldn	lth	A ldn	lth	A ldn	lth	A ldn
	Im (o curva)	A Pdi	Im (o curva)	A Pdi	Im (o curva)	A Pdi	Im (o curva)	A Pdi
FUSIBILE	TIPO		TIPO		TIPO		TIPO	
	CALIBRO	A	CALIBRO	A	CALIBRO	A	CALIBRO	A
CONTATTORE	TIPO		TIPO		TIPO		TIPO	
	In	A lPh	In	A lPh	In	A lPh	In	A lPh
RELE' TERMICO	TARATURA	A	TARATURA	A	TARATURA	A	TARATURA	A
	TIPO CAVO	FG16(O)R.0,6/1KV	TIPO CAVO	FG16(O)R.0,6/1KV	TIPO CAVO	FG16(O)R.0,6/1KV	TIPO CAVO	FG16(O)R.0,6/1KV
	FORMAZIONE	3G6	FORMAZIONE	5G70	FORMAZIONE	5G10	FORMAZIONE	5G10
	LUNGHEZZA	m	LUNGHEZZA	m	LUNGHEZZA	m	LUNGHEZZA	m
	Iz	A	Iz	A	Iz	A	Iz	A
	C.d.T. a	% C.d.T. a lb	C.d.T. a	% C.d.T. a lb	C.d.T. a	% C.d.T. a lb	C.d.T. a	% C.d.T. a lb
	Zk	mé Zs	Zk	mé Zs	Zk	mé Zs	Zk	mé Zs
	Ik trifase/monof.	kA Ik1 fase/terra	Ik trifase/monof.	kA Ik1 fase/terra	Ik trifase/monof.	kA Ik1 fase/terra	Ik trifase/monof.	kA Ik1 fase/terra
	NUMERAZIONE MORSETTIERA							

REV.	MODIFICA	DATA	APPR.	M.S.	DESCRIZIONE SCHEMA		FOGLIO	SEGUE FG
					STUDIO TECNICO SACCON		13	14
					TENUTA BONOTTO DELLE TEZZE			
					Via Duca D'Aosta e, loc. Tezze			
					VAZZOL - TV			
					SCHEMA QUADRO ELETTRICO GENERALE			
					CANTINA			
					COM 19 MS			
					FILE			

QPP

QUADRO GRUPPO ELETTROGENO - QGE -

(DIMENSIONI INDICATIVE - OGGETTO DI VERIFICA DA PARTE DEL QUADRISTA ED INSTALLATORE)
CARPENTERIA IN POLIESTERE RINFORZATO - IP55



N.B.: IL QUADRISTA DOVRA EFFETTUARE LA VERIFICA DELLE DIMENSIONI E DEL COSTRUTTIVO DELLA CARPENTERIA DEL
QUADRO PER IL RISPETTO DELLA NORMA CEI EN 61439-(1)(2)(3)(4)(5)(6)

REV.	MODIFICA	DATA	APPR.	MS.	STUDIO TECNICO SACCON	TENUTA BONOTTO DELLE TEZZE	DESCRIZIONE SCHEMA	FOGLIO	SEGUE FG
					STUDIO TECNICO SACCON Perito Industriale Saccon Massimo Via Dante, 28 - 31025 Santa Luda di Plave - TV Tel./Fax: 0438.700305 Email: massimo.saccon@tin.it	di Bonotto Antonio Via Duca D'Aosta, 28 loc. Tezze di Plave 31028 - VAZZOLA (TV)	SCHEMA QUADRO ELETTRICO GENERALE CANTINA SOTTO GE	1	2
1	MODIFICA						COM 7 MS	FILE	

FOGLIO 1
QGE
SEGUE FG 2

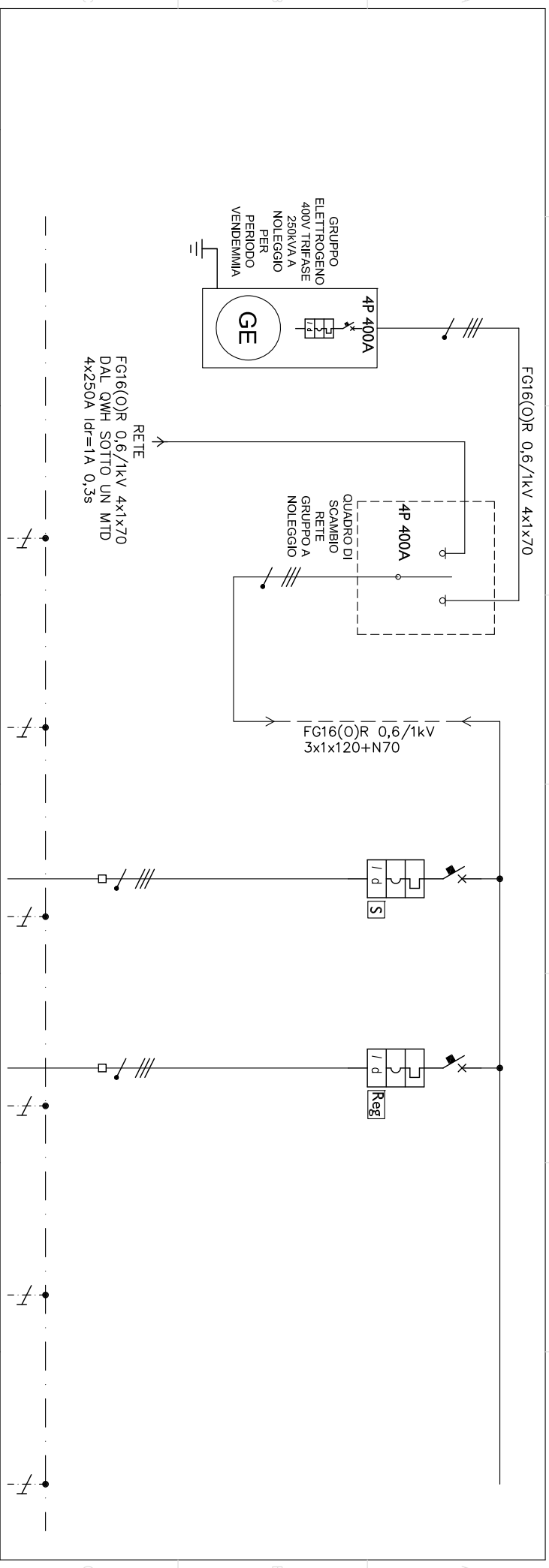
LEGENDA SIMBOLI

SIMBOLO	DESCRIZIONE	SIMBOLO	DESCRIZIONE
	SEZIONATORE		AUTOTRASFORMATORE
	SEZIONATORE CON FUSIBILI INCORPORATI		TRASFORMATORE RIDUTTORE DI TENSIONE A DUE AVVOLGIMENTI
	INTERRUTTORE DI MANOVRA SEZIONATORE		TRASFORMATORE A DOPPIO ISOLAMENTO
	INTERRUTTORE DI POTENZA NON AUTOMATICO		TRASFORMATORE RIDUTTORE DI CORRENTE PRIMARIO PASSANTE
	INTERRUTTORE DI POTENZA AD APERTURA AUTOMATICA		COMMUTATORE VOLUMETRICO
	FUSIBILE		COMMUTATORE AMPEROMETRICO
	RELE MAGNETICO		STRUMENTO ANALOGICO <small>** VOLONTARIO ** ABBONDERMENTO * * * * * * * * * * * * * * *</small>
	RELE TERMICO		STRUMENTO DIGITALE - INDICATORE MULTIFUNZIONE
	RELE DI MASSIMA CORRENTE		SGANCIATORE DI CHIUSURA
	RELE DI DIFFERENZIALE		SGANCIATORE DI APERTURA
	RELE DIFFERENZIALE CON T.A. TOROIDALE SEPARATO		SGANCIATORE DI MINIMA TENSIONE
	APPARECCHIATURA REMOVIBILE OD ESTRIBILE		SGANCIATORE A LANCIO DI CORRENTE
	CONTATTORE (CONTATTO DI CHIUSURA)		TERMOSTATO
	RELE PASSO PASSO		MOTORIZZAZIONE DISPOSITIVO
	BOBINA DI COMANDO		INTERBLOCCO MECCANICO TRA DUE APPARECCHI
	BOBINA DI RELE AUSILIARIO RITARDATO ALL'ATTRAZIONE		INTERBLOCCO ELETTRICO TRA DUE APPARECCHI
	BOBINA DI RELE AUSILIARIO RITARDATO ALLA DISECCITAZIONE		BLOCCO A CHIAVE
	RELE AUSILIARIO MULTIFUNZIONE		LAMPADA DI SEGNALAZIONE <small>Ri (rosso) INTER. CHIUSO V (verde) INTER. APERTO G (giallo) INTER. PROTEZ. W (bianco) INTER. SEZIONATO</small>
	CONTATTO AUSILIARIO DI CHIUSURA (NA)		DIODO LUMINOSO DI SEGNALAZIONE
	CONTATTO AUSILIARIO DI APERTURA (NC)		DIODO LUMINOSO DI SEGNALAZIONE
	CONTATTO AUSILIARIO IN SCAMBIO		FINECORSA
	COMANDO MANUALE CON DISPOSITIVO DI BLOCCO		ELETTROSERRATURA
	CONTATTO AUSILIARIO IN CHIUSURA RITARDATO ALLA CHIUSURA		COMANDO AD ACCESSO PROTETTO (PULSANTE DI EMERGENZA)
	CONTATTO AUSILIARIO IN APERTURA RITARDATO ALLA CHIUSURA		SIRENA
	INTERRUTTORE DI POSIZIONE (finecorsa) NORMALMENTE CHIUSO		RONZATORE
	INTERRUTTORE DI POSIZIONE (finecorsa) NORMALMENTE APERTO		SCARICATORE DI SOVRATENSIONE
	ATTUATORE DI COMANDO CON POSIZIONE AD IMPULSO (Pulsante)		TERRA (SIMBOLO GENERALE)
	CONTATTO DA RELE TERMICO (DI CHIUSURA)		MASSA
	SELETTORE A TRE POSIZIONI		MORSETTO COMPONIBILE
	CONTATTO NORMALMENTE APERTO DA PRESSOSTATO		MORSETTO COMPONIBILE CORTOCIRCUITABILE

NOTE:
 TUTTI I CONTATTI AUSILIARI DELLE VARIE APPARECCHIATURE, INTERRUTTORI, CONTATTORI, SELETTORI, TRASDUTTORI, ECC. SARANNO RIPORTATI SU DI UNA MORSETTIERA AUSILIARIA DALLA QUALE SARANNO RESI DISPONIBILI PER IL CABLAGGIO INTERNO DEL QUADRO E/O PER LE INTERCONNESSIONI ESTERNE.
 TUTTE LE MOTORIZZAZIONI ED I COMANDI SARANNO RIPORTATI SU DI UNA MORSETTIERA AUSILIARIA PER IL CONTROLLO E COMANDO DAL SISTEMA DI SUPERVISIONE.
 LE TARATURE E LE PORTATE DELLE APPARECCHIATURE DOVRANNO ESSERE VERIFICATE E SETTATE IN FASE DI REALIZZAZIONE SECONDO I DATI DI TARGA DELLE UTENZE ED I CARICHI REALMENTE MISURATI.

REV.	MODIFICA	DATA	APPR.	MS.	DATI 14/07/2017 DISEG. MS. VISTO MS. APPR. MS.	STUDIO TECNICO SACCON Perito Industriale Saccon Massimo Via Dante, 28 - 31025 Santa Luda di Plave - TV Tel./Fax. 0438.700305 Email: massimo.saccon@tin.it	TENUITA BONOTTO DELLE TEZZE di Bonotto Antonio Via Duca D'Aosta, 28 loc. Tezze di Plave 31028 - VAZZOLA (TV)	DESCRIZIONE SCHEMA SCHEMA QUADRO ELETTRICO GENERALE CANTINA SOTTO GE	FOGLIO 3 SEQUE FG 10
------	----------	------	-------	-----	---	--	--	--	-------------------------

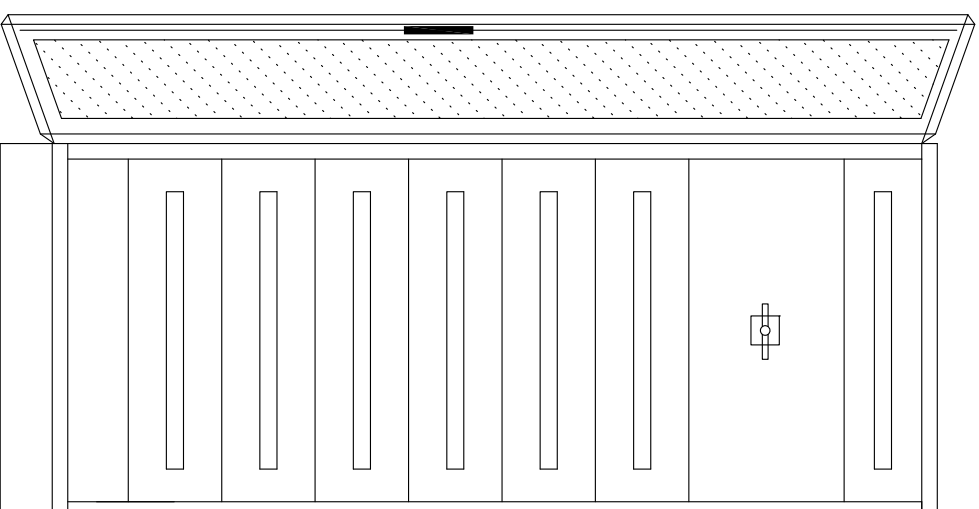




UTENZA		DENOMINAZIONE		LINEA CGN CANTINA NUOVA	LINEA QGF GRUPPO FRIGHI
SIGLA		POTENZA TOT.	kW	32	88
TIPO		kW	lb		50
POTENZA			A		
COEF. CONTEMP.		COS ϕ		0,9	0,9
COSTRUTTORE				SCHNEIDER	SCHNEIDER
C120N+VIGI				NSX160E+VIGI	
TIPO		N.POLI	In	4	4
		lth	A	100	160
		lth	A	100	1A S&l
		Im (o curva)	A Pdi	C	10xh
			kA	10	16
FUSIBILE					
CALIBRO			A		
TIPO					
CONTATTORE					
In		A Pn	kW		
TIPO					
TARATURA			A		
TIPO CAVO				FGTOR 0,6/1kV	FG16(O)R 0,6/1kV
FORMAZIONE				5G25	4x1x70+TT1G35
LUNGHEZZA			m		
Lz			A		
C.d.T. a In		% C.d.T. a lb	%		
Zk		mè Zs	mè		
Ik trifase/monof.		kA k1 fase/terro	kA		
LINEA DI POTENZA					
NIMERAZIONE MORSETTERA					
DATI		DATAI	14/07/2017	STUDIO TECNICO SACCON	
DISEGNI		DISEGNI	MS.	Perito Industriale Saccon Massimo	
VISTO		VISTO	MS.	Via Dante, 28 - 31025 Santa Luda di Plave - TV	
MODIFICA		DATA	APPR.	MS.	di Bonotto Antonio
					Via Duca D'Aosta, 28 loc. Tezze di Plave
					31028 - VAZZOLA (TV)
					DESCRIZIONE SCHEMA
					SCHEMA QUADRO ELETTRICO GENERALE
					CANTINA SOTTO GE
					COM 7 MS FILE
					FOGLIO 10
					SEGUE FG
					QGE

QUADRO GRUPPO FRIGHI - QGF -

(DIMENSIONI INDICATIVE - OGGETTO DI VERIFICA DA PARTE DEL QUADRISTA ED INSTALLATORE)
CARPENTERIA IN ACCIAIO INOX CON PORTA IN VETRO - IP55



N.B.: IL QUADRISTA DOVRA EFFETTUARE LA VERIFICA DELLE DIMENSIONI E DEL COSTRUTTIVO DELLA CARPENTERIA DEL
QUADRO PER IL RISPETTO DELLA NORMA CEI EN 61439-(1)(2)(3)(4)(5)(6)

REV.	MODIFICA	DATA	APPR.	M.S.	DESCRIZIONE SCHEMA	FOGLIO	SEGUE FG
					STUDIO TECNICO SACCON	1	2
					TENUTA BONOTTO DELLE TEZZE		
					di Bonotto Antonio		
					Via Duca D'Aosta, 28 loc. Tezze di Piave		
					31028 - VAZZOLA (TV)		
					Perito Industriale Saccon Massimo		
					Via Dante, 28 - 31025 Santa Luda di Piave - TV		
					Tel./Fax: 0438.700305		
					Email: massimo.saccon@tin.it		
					DATA 14/07/2017		
					DISEG. M.S.		
					VISTO M.S.		
					APPR. M.S.		

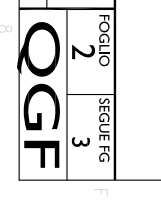
FOGLIO 1
SEGUE FG 2
QGF

01 CARATTERISTICHE DEL QUADRO		03 SPECIFICHE E REQUISITI DEL QUADRO	
01	STRUTTURA DEL QUADRO: ARMADIO IN ACCIAIO INOX		01. LE DIMENSIONI DEL QUADRO DEVONO ESSERE VERIFICATE A CURA DELLA DITTA INSTALLATRICE
02	DIMENSIONI (HxBxP mm):		02. VERIFICARE I FOGLI SPECIFICI DELLE APPARECCHIATURE PRIMA DEI COLLEGAMENTI
03	FORMA COSTRUTTIVA [°]: I		03. VERIFICARE LE POTENZE DELLE UTENZE SUL POSTO
04	PORTE: CRISTALLO	X	04. MANTENERE GRADO DI PROTEZIONE SPECIFICATO NEGLI INGRESSI / USCITE DEI CAVI
05	GRADO DI PROTEZIONE: IP55		05. PULSANTIERA Ø22
06	In SISTEMA SBARRE PRINCIPALE:		06. PULSANTIERA MODULARE
07	RISERVA: 25%	X	07. ETICHETTATURA CAVI DI POTENZA PER INGRESSO/USCITA DEL QUADRO
08	TENSIONE DI ESERCIZIO: 400V	X	08. APPORRE NUMERAZIONE SU MORSETTI
09	FREQUENZA NOMINALE: 50 Hz	X	09. APPORRE NUMERAZIONE SU CAVI AUSILIARI
10	SISTEMA DI DISTRIBUZIONE: TT	X	10. APPORRE TARGHETTA IDENTIFICATRICE DEL QUADRO
11	SBARRA DI TERRA: SI		11. SINOTTICO SISTEMA SBARRE SU FRONTE QUADRO CON COLORAZIONI DIVERSE PER SEZIONI DIVERSE
12	CONDUTTORI AUSILIARI: N07V-K	X	12. A TERMINE LAVORO APPORRE SCHEMA ELETTRICO AGGIORNATO ENTRO TASCA
13	MORSETTIERA:	X	13. CERTIFICATO DI COLLAUDO
14	NORMATIVA DI RIFERIMENTO: CEI EN 61439-(1)(2)(3)(4)(5)(6)		14. CABLAGGI AUSILIARI PER INTERRUTTORI / CUBICOLI / BAIE PREDISPOSTE
02 LINEE IN INGRESSO AL QUADRO			15. COMPRESA FORNITURA E POSA IN OPERA DI MODULI I/O PER BUILDING AUTOMATION
01	SEZIONE N.1: ARRIVO DAL QUADRO GENERALE GRUPPO ELETTROGENO QGE		16. COMPRESA FORNITURA E POSA IN OPERA DI STRUTTURA DI SOSTEGNO QUADRO
a	TIPO CAVO: FG I6(O)R 0,6/1kV		17. COMPRESA FORNITURA E POSA IN OPERA DI PLC PER GESTIONE CARICHI
b	FORMAZIONE: 3x1x70+N70+TI G35mm²		18. COMPRESA FORNITURA E POSA IN OPERA DI PLC E MODULI I/O PER TERMOREGOLAZIONE
c	NOTE:		19. COMPRESA FORNITURA E POSA IN OPERA DI UPS E/O SOCCORRITORI INDICATI NELLO SCHEMA
02	SEZIONE N.2:		20. PRIMA DELLA COSTRUZIONE, LO SCHEMA DOVRA' ESSERE SOTTOPOSTO ALLA DL PER APPROVAZIONE
a	TIPO CAVO:		
b	FORMAZIONE:		
c	NOTE:		
03	SEZIONE N.3:		
a	TIPO CAVO:		
b	FORMAZIONE:		
c	NOTE:		
04	SEZIONE N.4:		
a	TIPO CAVO:		
b	FORMAZIONE:		
c	NOTE:		
05	SEZIONE N.5:		
a	TIPO CAVO:		
b	FORMAZIONE:		
c	NOTE:		

NOTE:

[°] FORNIA 1: VERSIONI VERIFICABILI IN TERRA.
 FORNIA 2: SELEZIONE DELLE SBARRE DALL'UNITA' FUNZIONALE
 FORNIA 3A: TERMINALI NON SEPARATI DALLE SBARRE FORNIA 3B TERMINALI SEPARATI DALLE SBARRE
 FORNIA 3A: SEPARAZIONE DELLE SBARRE DALLE UNITA' FUNZIONALI + SEPARAZIONE DELLE UNITA' FUNZIONALI TRA LORO
 FORNIA 3B: TERMINALI SEPARATI DALLE SBARRE
 FORNIA 4: SEPARAZIONE DELLE SBARRE DALLE UNITA' FUNZIONALI + SEPARAZIONE DELLE UNITA' FUNZIONALI TRA LORO
 FORNIA 4B: TERMINALI NON NELLA STESSA CELLA CON LE UNITA' FUNZIONALI ASSOCIATE
 FORNIA 4B: TERMINALI NON NELLA STESSA CELLA CON LE UNITA' FUNZIONALI ASSOCIATE

REV.	MODIFICA	DATA	APPR.	MS.	STUDIO TECNICO SACCON	TENUTA BONOTTO DELLE TEZZE	di Bonotto Antonio Via Duca D'Aosta, 28 loc. Tezze di Plave 31028 - VAZZOLA (TV)	DESCRIZIONE SCHEMA SCHEMA QUADRO ELETTRICO GRUPPO FRIGHI	COMI 7 MS	FILE	FOGLIO 2	SEGUE FG 3
------	----------	------	-------	-----	-----------------------	----------------------------	--	--	-----------	------	----------	------------



LEGENDA SIMBOLI

SIMBOLO	DESCRIZIONE	SIMBOLO	DESCRIZIONE
	SEZIONATORE		AUTOTRASFORMATORE
	SEZIONATORE CON FUSIBILI INCORPORATI		TRASFORMATORE RIDUTTORE DI TENSIONE A DUE AVVOLGIMENTI
	INTERRUTTORE DI MANOVRA SEZIONATORE		TRASFORMATORE A DOPPIO ISOLAMENTO
	INTERRUTTORE DI POTENZA NON AUTOMATICO		TRASFORMATORE RIDUTTORE DI CORRENTE PRIMARIO PASSANTE
	INTERRUTTORE DI POTENZA AD APERTURA AUTOMATICA		COMMUTATORE VOLUMETRICO
	FUSIBILE		COMMUTATORE AMPEROMETRICO
	RELE MAGNETICO		STRUMENTO ANALOGICO <small>** VOLONTARIO ** ADDESBAMENTO * 8 - C/SEI</small>
	RELE TERMICO		STRUMENTO DIGITALE - INDICATORE MULTIFUNZIONE <small>** INDICAZIONE ** ADDESBAMENTO * 8 - C/SEI</small>
	RELE DI MASSIMA CORRENTE		SGANCIATORE DI CHIUSURA
	RELE DIFFERENZIALE		SGANCIATORE DI APERTURA
	RELE DIFFERENZIALE CON T.A. TOROIDALE SEPARATO		SGANCIATORE DI MINIMA TENSIONE
	APPARECCHIATURA REMOVIBILE OD ESTRIBILE		SGANCIATORE A LANCIO DI CORRENTE
	CONTATTORE (CONTATTO DI CHIUSURA)		TERMOSTATO
	RELE PASSO PASSO		MOTORIZZAZIONE DISPOSITIVO
	BOBINA DI COMANDO		INTERBLOCCO MECCANICO TRA DUE APPARECCHI
	BOBINA DI RELE AUSILIARIO RITARDATO ALL'ATTRAZIONE		INTERBLOCCO ELETTRICO TRA DUE APPARECCHI
	BOBINA DI RELE AUSILIARIO RITARDATO ALLA DISECCITAZIONE		BLOCCO A CHIAVE
	RELE AUSILIARIO MULTIFUNZIONE		LAMPADA DI SEGNALAZIONE <small>Ri (rosso) INTER. CHIUSO VE (verde) INTER. PROTEZ. GR (verde) INTER. APERTO WH (bianco) INTER. SEZIONATO</small>
	CONTATTO AUSILIARIO DI CHIUSURA (NA)		DIODO LUMINOSO DI SEGNALAZIONE
	CONTATTO AUSILIARIO DI APERTURA (NC)		DIODO LUMINOSO DI SEGNALAZIONE
	CONTATTO AUSILIARIO IN SCAMBIO		FINECORSA
	COMANDO MANUALE CON DISPOSITIVO DI BLOCCO		ELETTROSERRATURA
	CONTATTO AUSILIARIO IN CHIUSURA RITARDATO ALLA CHIUSURA		COMANDO AD ACCESSO PROTETTO (PULSANTE DI EMERGENZA)
	CONTATTO AUSILIARIO IN APERTURA RITARDATO ALLA CHIUSURA		SIRENA
	INTERRUTTORE DI POSIZIONE (finecorsa) NORMALMENTE CHIUSO		RONZATORE
	INTERRUTTORE DI POSIZIONE (finecorsa) NORMALMENTE APERTO		SCARICATORE DI SOVRATENSIONE
	ATTUATORE DI COMANDO CON POSIZIONE AD IMPULSO (Pulsante)		TERRA (SIMBOLO GENERALE)
	CONTATTO DA RELE TERMICO (DI CHIUSURA)		MASSA
	SELETTORE A TRE POSIZIONI		MORSETTO COMPONIBILE
	CONTATTO NORMALMENTE APERTO DA PRESSOSTATO		MORSETTO COMPONIBILE CORTOCIRCUITABILE

NOTE:
 TUTTI I CONTATTI AUSILIARI DELLE VARIE APPARECCHIATURE, INTERRUTTORI, CONTATTORI, SELETTORI, TRASDUTTORI, ECC. SARANNO RIPORTATI SU DI UNA MORSETTIERA AUSILIARIA DALLA QUALE SARANNO RESI DISPONIBILI PER IL CABLAGGIO INTERNO DEL QUADRO E/O PER LE INTERCONNESSIONI ESTERNE.
 TUTTE LE MOTORIZZAZIONI ED I COMANDI SARANNO RIPORTATI SU DI UNA MORSETTIERA AUSILIARIA PER IL CONTROLLO E COMANDO DAL SISTEMA DI SUPERVISIONE.
 LE TARATURE E LE PORTATE DELLE APPARECCHIATURE DOVRANNO ESSERE VERIFICATE E SETTATE IN FASE DI REALIZZAZIONE SECONDO I DATI DI TARGA DELLE UTENZE ED I CARICHI REALMENTE MISURATI.

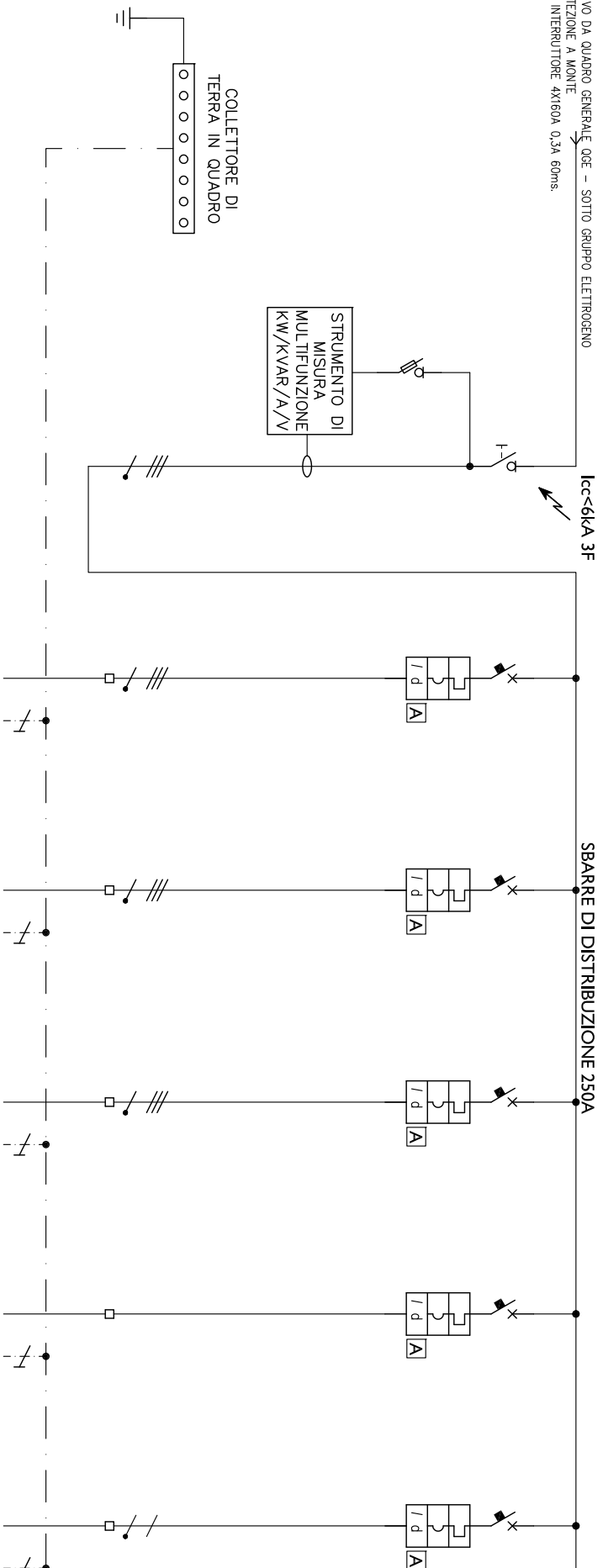
SIMBOLO	DESCRIZIONE
	CONTATTORE DI ENERGIA ATTIVA
	MOTORE MONOFASE
	MOTORE TRIFASE
	CARICO RESISTIVO (RESISTENZA)
	CARICO INDUTTIVO (BOBINA)
	CARICO CAPACITIVO (CONDENSATORE)
	RADDRIZZATORE
	BATTERIA
	ELETTROVALVOLA

CODICE	TIPOLOGIA COMPONENTE
A	COMPLESSI UNITA'
B	TRASDUTTORI DI SEGNALE NON ELETTRICO AD ELETTRICO
C	CONDENSATORI
D	OPERATORI BINARI TEMPORIZZATI
E	MATERIALI DIVERSI
F	DISPOSITIVI DI PROTEZIONE
G	GENERATORI, ALIMENTATORI
H	DISPOSITIVI DI SEGNALAZIONE
K	RELE, CONTATTORI
L	INDUTTANZE
M	MOTORI
N	CIRCUITO INTEGRATO ANALOGICO
P	STRUMENTI DI MISURA
Q	APPARECCHI DI MANOVRA
R	RESISTORI
S	APPARECCHI DI COMANDO
T	TRASFORMATORI
U	MODULATORI, CONVERTITORI
V	TUBI ELETTRONICI SEMICONDUTTORI
W	VIE TRASMISSIONE ANTENNE
X	MORSETTI, PRESE, SPINE
Y	APPARECCHI MECCANICI AZIONATI ELETTRICAMENTE
Z	ADATTATORI DI IMPEDENZA

REV.	MODIFICA	DATA	APPR.	MS.	DATI 14/07/2017 DISEG. MS. VISTO MS. APPR. MS.	STUDIO TECNICO SACCON Perito Industriale Saccon Massimo Via Dante, 28 - 31025 Santa Luda di Prave - TV Tel./Fax. 0438.700305 Email: massimo.saccon@tin.it	TENUITA BONOTTO DELLE TEZZE di Bonotto Antonio Via Duca D'Aosta, 28 loc. Tezze di Prave 31028 - VAZZOLA (TV)	DESCRIZIONE SCHEMA SCHEMA QUADRO ELETTRICO GRUPPO FRIGHI	COM 7 MS FILE	FOGLIO 3 SEQUE FG 10
------	----------	------	-------	-----	---	--	--	--	------------------	-------------------------



ARRIVO DA QUADRO GENERALE COE - SOTTO GRUPPO ELETTROGENO
 PROTEZIONE A MONTE
 CON INTERRUTTORE 4X160A 0,3A 60ms



UTENZA		DENOMINAZIONE		LINEA	LINEA	LINEA	LINEA	LINEA
SIGLA	POTENZA TOT. kW			FRIGO NUOVO	FRIGO VECCHIO	QBMI POMPE	QPI DI SERVIZIO	LUCI DI SERVIZIO
TIPO	POTENZA Ib kW			40	23	25	10	
COEF. CONTEMP.	COS 1			0,9	0,9	0,9	0,9	
COSTRUTTORE		SCHNEIDER		SCHNEIDER	SCHNEIDER	SCHNEIDER	SCHNEIDER	SCHNEIDER
TIPO		INS250		C120N+VIGI	IC60N+VIGI	IC60N+VIGI	IC60N+VIGI	IC60N+VIGI
N.POLI	In	4	250	4	4	4	4	1N
Ith	I _{dn}	A	A	C	50	50	25	10
I _m (o curva)	A P _{di}	A	kA	0,3A C1A	0,3A C1A	0,3A C1A	0,03A C1A	0,03A C1A
FUSIBILE	TIPO			C	C	C	C	C
CALIBRO	A			10	6	6	6	
CONTATTORE	TIPO							
In	A P _n							N2 TI 230V (2NO)
RELE' TERMICO	TIPO							16
TARATURA	A							
TIPO CAVO	FG16(O)R 0,6/1kV			FG16(O)R 0,6/1kV	FG16(O)R 0,6/1kV	FG16(O)R 0,6/1kV	FG16(O)R 0,6/1kV	FG16(O)R 0,6/1kV
FORMAZIONE	3X1X35+N25+T1G25			3X1X35+N25+T1G25	5G16	5G16	5G6	3G1,5
LUNGHEZZA	m							
Iz	A							
C.d.T. a In	% C.d.T. a Ib							
Zk	mè Zs							
Ik trifase/monof.	kA k1 fase/terro							
NUMERAZIONE MORSETTERIA	kA							
LINEA DI POTENZA								
STUDIO TECNICO SACCON		STUDIO TECNICO SACCON		TENUTA BONOTTO DELLE TEZZE		DESCRIZIONE SCHEMA		FOGLIO
Perito Industriale Saccon Massimo		Perito Industriale Saccon Massimo		di Bonotto Antonio		SCHEMA QUADRO ELETTRICO		10
Via Dante, 28 - 31025 Santa Luda di Plave - TV		Via Dante, 28 - 31025 Santa Luda di Plave - TV		Via Duca D'Aosta, 28 loc. Tezze di Plave		GRUPPO FRIGHI		SEGUE FG
Tel./Fax: 0438/700305		Tel./Fax: 0438/700305		31028 - VAZZOLA (TV)		COM 7 MS		QGF
Email: massimo.saccon@tin.it		Email: massimo.saccon@tin.it				FILE		

F 1 2 3 4 5 6 7 8